



## Byt 3-izbový

72 m<sup>2</sup>, Praha 10, Vršovice, Orelská

Cena na vyžiadanie



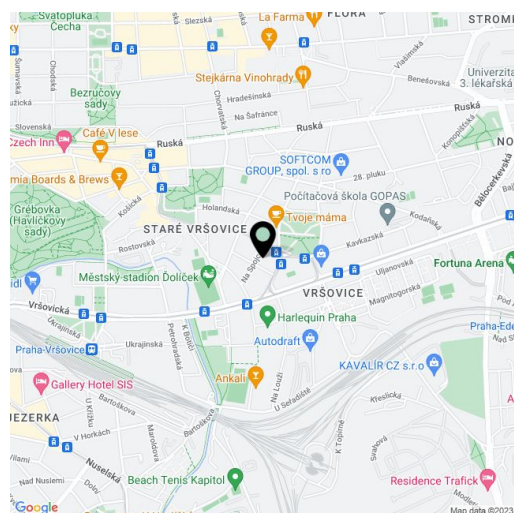


## Byt 3-izbový

72 m<sup>2</sup>, Praha 10, Vršovice, Orelská

## Cena na vyžiadanie

Celková plocha	76 m <sup>2</sup>
Podlahová plocha*	72 m <sup>2</sup>
Terasa	4 m <sup>2</sup>
Parkovanie	-
Pivnica	Áno
PENB	C
Referenčné číslo	35311



\* Area of the unit according to the Civil Code. The area consists of the sum total area of the entire unit bounded by perimeter walls.

**Novo vznikajúci klimatizovaný byt s terasou a industriálnym nádychom z dielne renomovaného architektonického štúdia Rangherka 5 sa nachádza na 5. poschodí nového projektu [Orelská 13](https://www.orelska13.cz) v pokojnej lokalite pražských Vršovíc. Dokončenie bytu je plánované na 1Q/2021.**

Tento mezonet ponúkne obývaciu izbu s plne vybavenou kuchyňou, ďalej spálňu s francúzskymi oknami a terasou, kúpeľňu so sprchou a toaletou. Na druhej úrovni sa bude nachádzať galéria/pracovňa a spálňa oddelená industriálnou sklenenou priečkou s **en-suite kúpeľňou** s vaňou a toaletou. Všetky spálne sú orientované do pokojného, uzavretého vnútrobloku so zeleňou.

Interiér bytu bude vybavený kvalitnými materiálmi s dizajnovými prvkami na mieru vrátane **klimatizácie** skrytej do podhládov, presklených industriálnych stien, **masivných drevených podláh** (kartáčovaný dymový dub), dizajnového schodiska, priznaného muriva, industriálnych radiátorov, veľkoformátových stolárskych prvkov dômyselne zakrývajúcich napr. vykurovacie telesá, elektrického zatienenia ateliérových okien do ulice, štýlových kúpeľní s veľkoformátovým obkladom alebo kuchynskou linkou s kamennou alebo Corianovej doskou. Podlaha na terase vrátane obloženia stien bude z tropického dreva bangkirai. Súčasťou kúpnej ceny je tiež **pivnica**. Zaparkovať možno pohodlne pred domom v novo zavedenej modrej zóne pre rezidentov.

Lokalita Vršovíc prechádza dynamickou premenou, za ktorou stojí nielen mestská časť, ale aj rad susedských projektov a iniciatív. Najlepším príkladom novej tváre Vršovíc je ulica **Krymská**, ktorú denník The New York Times označil za jednu z 12 najobľúbenejších európskych ulíc. Krymská aj jej okolie prekypujú rýdzo lokálnymi podnikmi - od bistier, kaviarní a domácich pekární až po komorné kino, jogové štúdio a najrôznejšie pop-up projekty. Neďaleko sa nachádzajú **Havlíčkove sady** s vlastnou vinicou a na opačnej strane športový areál s bazénom alebo nákupné centrum. Elektrická zastávka je vzdialená 250 metrov od domu, do centra Prahy sa dostanete za pár minút. Autom sa ľahko napojíte na Južnú spojku.

Podlahová plocha 72,06 m<sup>2</sup>, zastrešená terasa 3,95 m<sup>2</sup>, pivnica 1,8 m<sup>2</sup>.  
Interiér podľa vyhlásenia vlastníka 59,4 m<sup>2</sup>.

Pre viac informácií o projekte navštívte webovú stránku [www.orelska13.cz](https://www.orelska13.cz).

Vizualizácie zobrazujú budúcu podobu ponúkaného bytu.



## Byt 3-izbový

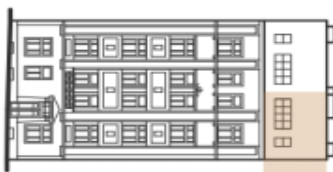
72 m<sup>2</sup>, Praha 10, Vršovice, Orelská

Cena na vyžiadanie



svoboda&williams | CHRISTIE'S  
INTERNATIONAL REAL ESTATE

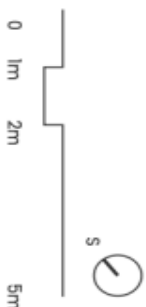
Schéma podlahy bytu predstavuje dispozíciu řešení bytu. Kuchyňská linka je součástí dodávky bytu, solitérní nábytok není součástí dodávky bytu. Specifikace pro konstruktora, povrchové úpravy a rozsah vybavení je předmětem přílohy "Standard nemovitosti".



byt 3 + kk | 62

6.NP

č.	místnost	m <sup>2</sup>
1	chodba	4,31
2	obytňná místnost s kuchyní	31,18
3	koupelna	4,59
4	pokoř	12,41
5	pokoř s galerií	15,06
6	koupelna	4,51
podlahová plocha		72
terasa		3,95



www.orelska13.cz

Na Peršýgne 2, 110 00 Praha 1  
+420 257 328 281, +420 257 322 032  
info@svoboda-williams.com