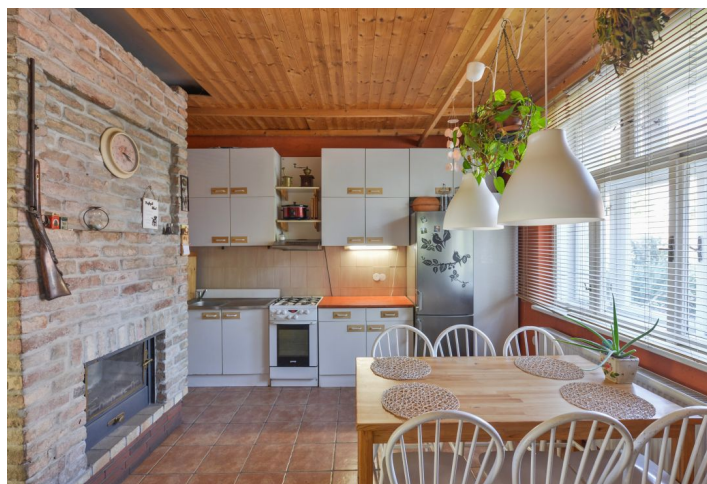




Rodinný dom 3+1

115 m², Praha 9, Horní Počernice, Dobrošovská

Predané



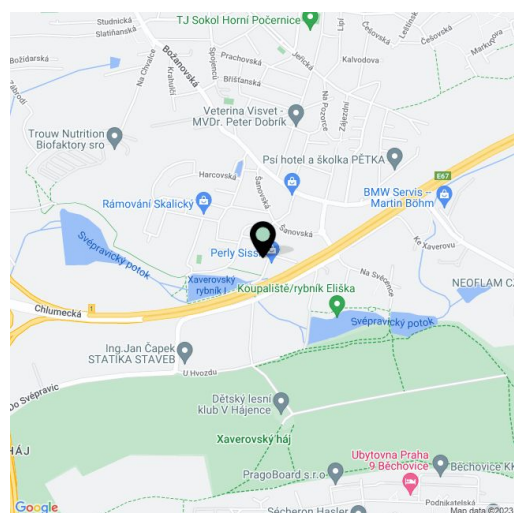


Rodinný dom 3+1

115 m², Praha 9, Horní Počernice, Dobrošovská

Predané

Pozemok	1 050 m ²
Zastavaná plocha	240 m ²
Záhrada	810 m ²
Parkovanie	Áno
Pivnica	Áno
PENB	G
Referenčné číslo	35345



Prvorepubliková vilka vhodná na rekonštrukciu s manzardovou strechou, krbom a snečnou záhradou s ovocnými stromami stojí na rohovom pozemku o veľkosti 1 050 m² v tradičnej rezidenčnej zástavbe Horní Počernice v blízkosti Xaverovského hája.

Na prízemí je umiestnená **juhovýchodne orientovaná obývacia izba**, svetlá vzdušná kuchyňa s jedálňou a **krbom**, kúpeľňa s oknom, oddelené toalety, predsieň a komora. Na poschodí sa nachádza spálňa a malá izba, zo schodiskovej haly vedie vstup na **terasu** s pergolou a výhľadom do **záhrady**. Ďalej je tu **podkrovie** vhodná na vybudovanie ďalšej spálne.

Dom z r. 1932 má **novú strechu** z betónových škridiel, inak je určený na rekonštrukciu. Okná sú plastové a špaletové drevené, interiérové dvere pôvodné kazetové s mosadznými kľučkami. Vykurovanie plynové. Nehnuteľnosť je napojená na kanalizáciu a obecný vodovod, má aj vlastnú **studňu**. Rozľahlá záhrada poskytuje miesto na ovocné stromy, okrasné kríky, záhony aj voľné trávnaté plochy vhodné k detským hrám alebo relaxácii.

Dom stojí kúsok od **Xaverovského rybníka**, kde začína **prírodný park Klánovice-Čihadla** prístupný po cykloceste. V blízkosti fungujú potraviny a súkromná materská škola, ďalšia občianska vybavenosť, ako je napríklad supermarket, lekáreň, základná škola, ZUŠ a gymnázium, je vzdialená 4 minúty jazdy autobusom. Cesty autom urýchľuje neďaleký nájazd na Pražský okruh alebo diaľnicu D11, v krátkom dojazde je obchodno-zábavná zóna na Čiernom Meste.

Úžitková plocha 115 m², zastavaná plocha 240 m², záhrada 810 m², pozemok 1050 m², pivnica cca 7 m².

Okrem bežných prehliadok nehnuteľností ponúkame tiež **videoprehliadky** v reálnom čase napríklad cez aplikáciu WhatsApp, FaceTime, Messenger alebo Skype.