



## Byt 4+1

150 m<sup>2</sup>, Praha 1, Staré Město, Dušní

Predané





## Byt 4+1

150 m<sup>2</sup>, Praha 1, Staré Město, Dušní

Predané

Celková plocha	150 m <sup>2</sup>
Parkovanie	-
Pivnica	Áno
Poplatky za služby	5 990 Kč mesačne
PENB	G
Referenčné číslo	35384

**Noblesný juhozápadne orientovaný byt s balkónom a veľkými miestnosťami sa nachádza na 2. podlaží kompletne zrenovovaného náročného domu s novým výťahom. Atraktívna lokalita oproti kostolu U Salvátora, doslova pár krokov od Staromestského námestia a Parížskej ulice a v pešom dosahu nábrežia Vltavy.**

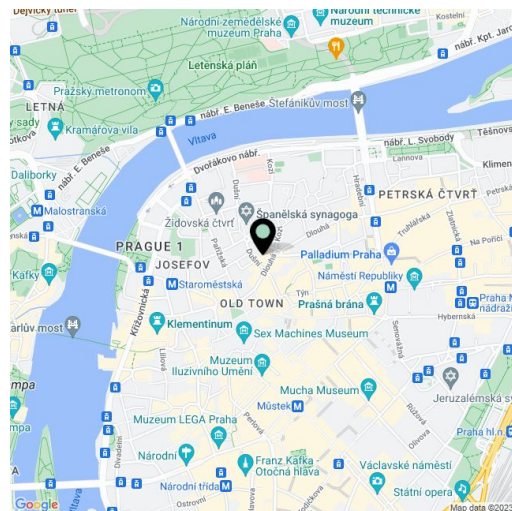
**Vzdušný a svetlý interiér** s vysokými stropmi je rozdelený na obývaciu izbu s **krbom**, nadväzujúcu jedáleň s otvorenou kuchyňou, hlavnú spálňu s en-suite kúpeľňou (solitérna vaňa, umývadlo, WC) a **balkónom** do vnútrobloku, ďalšie 2 spálne (s oknami do ulice), centrálnu kúpeľňu (sprchovací kút s hlavickou s tropickým dažďom, umývadlo), samostatnú toaletu, komoru a veľkú vstupnú halu.

Na dôstojnosti interiéru dodáva množstvo **zachovaných pôvodných architektonických prvkov** alebo ich repliky: parkety s rybinovitým vzorom, veľké špaletové okná, dvojkrídlové dvere so sklenenými výplňami alebo krb obložený kameňom. Kúpeľne sú vybavené kvalitnou sanitou. Vstupné dvere sú bezpečnostné, vykurovanie plynovým kotlom Buderus. K bytu patrí **pivnica**.

Lokalita kombinuje široké bulváre a krivolaké uličky, butiky svetových značiek i českých návrhárov, noblesné reštaurácie i útulné krčmičky, bary a kaviarne alebo aj centrá kultúry a duchovného života v samom srdci Prahy. Všetko potrebné je tak v rýchlom dosahu pešo alebo MHD, stanica metra liniek A a B a električková zastávka sa nachádza kúsok od domu.

Interiér 150 m<sup>2</sup>.

\* Area of the unit according to the Civil Code. The area consists of the sum total area of the entire unit bounded by perimeter walls.

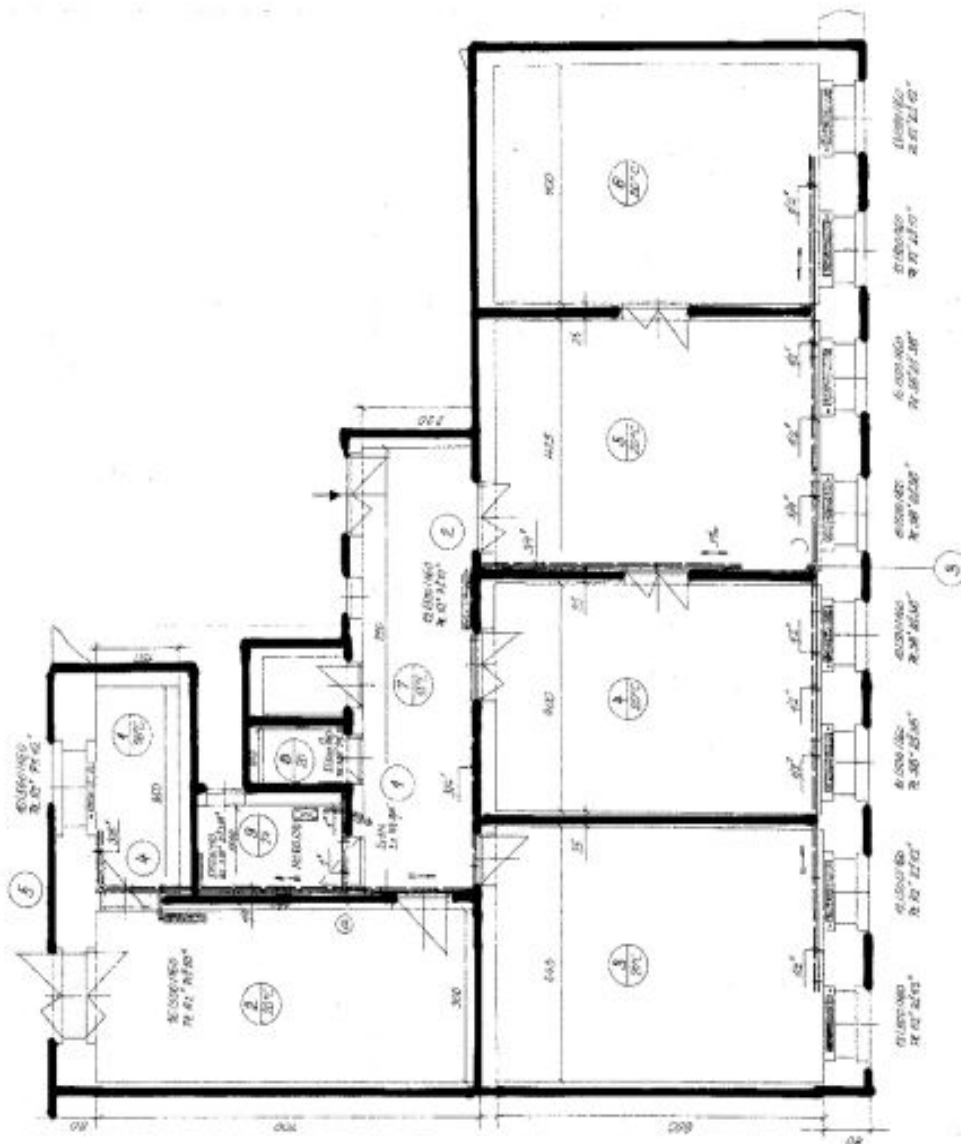




## Byt 4+1

150 m<sup>2</sup>, Praha 1, Staré Město, Dušní

Predané



PŮDORYS