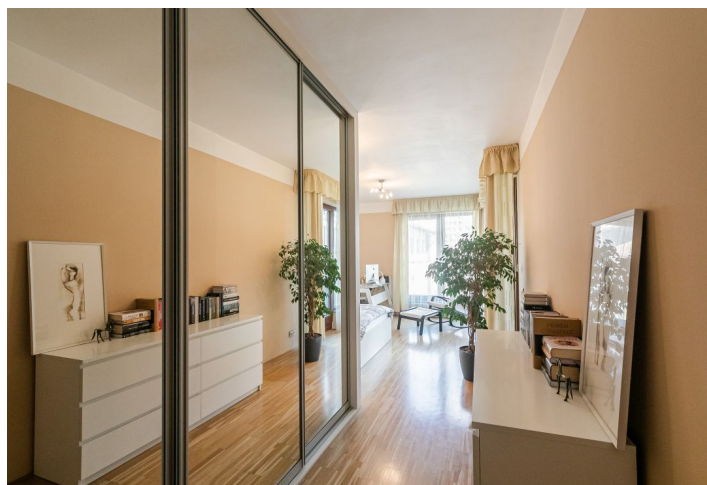




Byt 3+kk

126.2 m², Praha 8, Karlín, Rohanské nábřeží

Predané



**Byt 3+kk**126.2 m², Praha 8, Karlín, Rohanské nábřeží**Predané**

Celková plocha	126 m ²
Balkón	5 m ²
Záhrada	39 m ²
Parkovanie	Áno
Garáž	Áno
Pivnica	-
Poplatky za služby	9 300 Kč mesačne
PENB	C
Referenčné číslo	35695

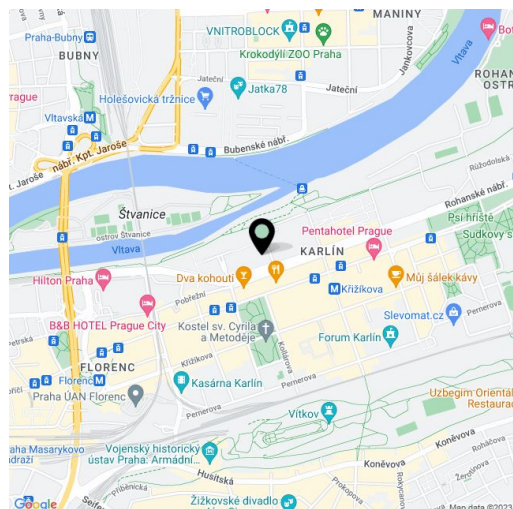
Mezonetový byt s 2 garážovými miestami, balkónom a vlastnou záhradou ohraničenou živým plotom sa nachádza na prízemí moderného rezidenčného paláca River Diamond rozkladajúcom sa v obľúbenej lokalite širšieho centra metropoly, na rozhraní Nového Mesta a Karlína. Vďaka nonstop recepcii a ostrahe sa môžete v byte aj na záhrade cítiť úplne bezpečne.

Vstupnú úroveň tvorí otvorený obytný priestor s kuchyňou, jedálňou a relaxačnou časťou, ktorá je v teplých dňoch rozšírená o plochu **záhrady**. Pri vstupe do bytu je šatník a práčovňa. Schodisko vedie do poschodia, kde sa nachádza súkromná zóna s hlavnou spálňou so šatníkom, druhou spálňou, kúpeľňou a samostatnou toaletou. Z oboch spální možno vstúpiť na **balkón** orientovaný na východ do vnútrobloku s vodnými prvkami a **parkovou úpravou v japonskom štýle**.

Rezidenčný projekt poskytujúci bývanie na vysokej úrovni bol dokončený v r. 2007. K vybaveniu bytu patria drevené podlahy, **podlahové vykurovanie** v kúpeľniach, drevené veľkoformátové eurookná, vstupné bezpečnostné dvere, zabezpečovací systém, kompletná kuchynská linka so vstavanými spotrebičmi Bosch a Whirlpool. Súčasťou kúpnej ceny je interiérové zariadenie, **2 garážové státi**a a **pivnica**.

Či už potrebujete nakupovať, chcete posediť v priateľmi v reštaurácii alebo sa prejsť na bicykli, všetko máte na dosah ruky. Hneď pri dome vedie cyklotrasa, po ktorej pohodlne dôjdete až do centra alebo napríklad do zoologickej záhrady. K prestupnú stanicu metra Florenc je to pár minút chôdze, zastávka električiek je ešte bližšie. V blízkosti funguje množstvo kvalitných reštaurácií, kaviarní a bistier, školy aj kultúrne inštitúcie.

Interiér 126,2 m², záhrada 39 m², balkón 4,7 m², pivnica 3,5 m²



* Area of the unit according to the Civil Code. The area consists of the sum total area of the entire unit bounded by perimeter walls.