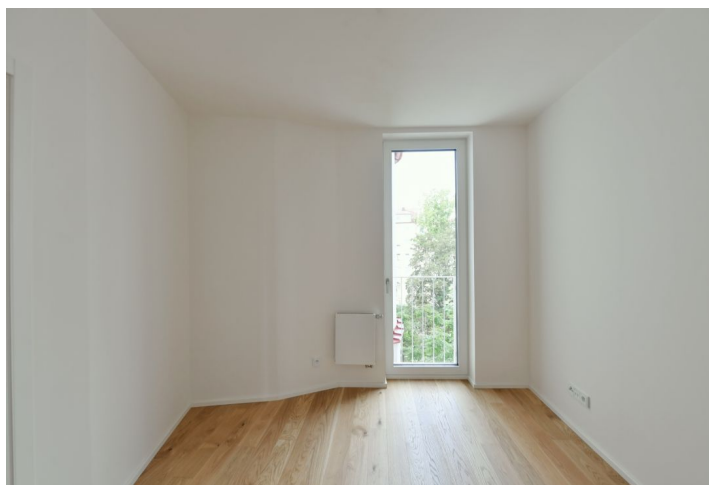
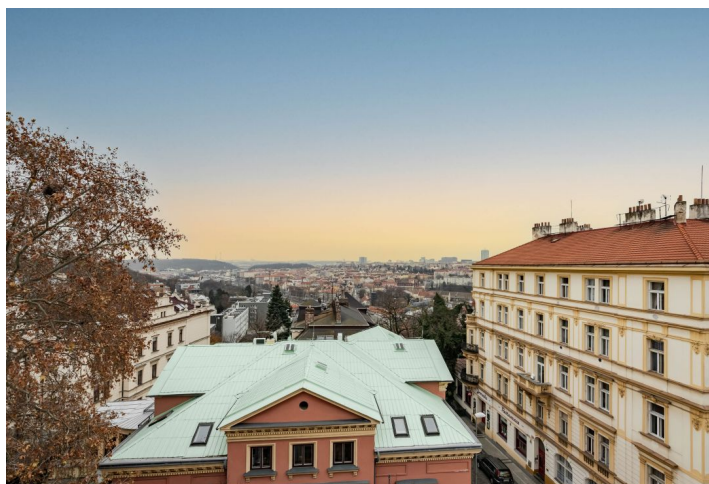




Byt 3-izbový

83 m², Praha 2, Vinohrady, Šafaříkova

Predané



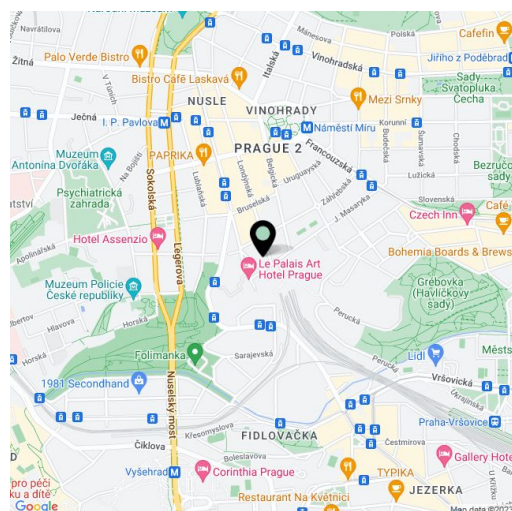


Byt 3-izbový

83 m², Praha 2, Vinohrady, Šafaříkova

Predané

Celková plocha	83 m ²
Parkovanie	-
Pivnica	-
PENB	B
Referenčné číslo	35780



* Area of the unit according to the Civil Code. The area consists of the sum total area of the entire unit bounded by perimeter walls.

Nový svetlý mezonet vo vysokom štandarde s krásnym výhľadom do širokého okolia sa nachádza na 6. podlaží rohového historického domu. Budova stojí v atraktívnej štvrti Vinohrady na križovatke ulíc Šafaříkova a Jana Masaryka v blízkosti parkov Folimanka a Grébovka.

Vstupnú úroveň tvorí obývacia izba s prípravou na kuchyňu, oddelené toalety a predsieň. V **podkroví** sú 2 spálne, galéria a kúpeľňa.

K štandardu vybavenia patria drevené podlahy, v kúpeľni keramická dlažba, priečky s akustickou izoláciou, nové drevené špaletové okná smerom do ulice, hliníkové francúzske okná s izolačným bezpečnostným trojsklom s UV filtrom do vnútrobloku, drevené strešné okná **Velux** s elektricky ovládanými žalúziami, vstupné bezpečnostné dvere Next, interiérové dvere **Sapeli**, sanitárne zariadenia Grohe, rekuperačná jednotka Atrea Duplex s možnosťou dohrievanie a ochladzovanie vzduchu, rozvody pre príjem TV a internetu, zabezpečovací systém Jablotron a požiarnej zabezpečovací systém. Podkrovný byt je riešený ako nízkoenergetický, v rámci rekonštrukcie domu bol vybudovaný nový výťah a plynová kotolňa zaisťujúca centrálnu vykurovanie. Parkovanie pred domom v zóne pre rezidentov.

V bezprostrednom okolí funguje množstvo reštaurácií a kaviarní, školy od materských po gymnázium, predajne potravín aj ďalšie obchody a služby. Električková zastávka je vzdialená 5 minút chôdze, v pešom dosahu je tiež stanica metra I. P. Pavlova alebo Náměstí Míru. Lokalitu skrášľujú upravené parky, z ktorých najväčší je **Grébovka** s mnohými romantickými chodníkmi. Športové vyžitie ponúka park **Folimanka**.

Interiér 83 m².