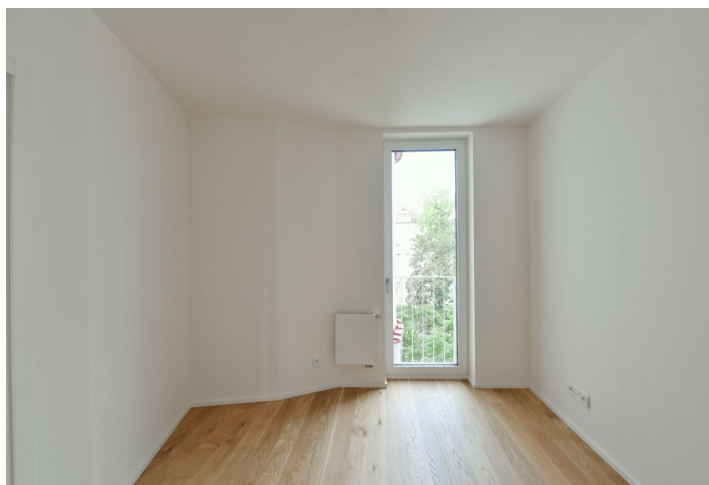
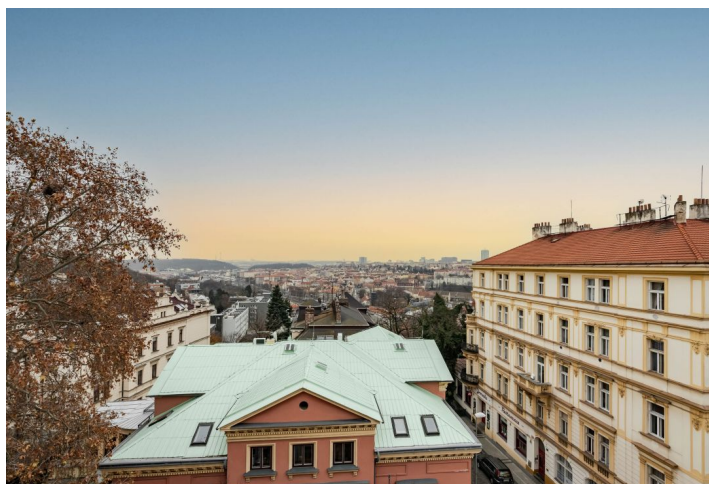




Byt 3 izbový

83 m², Praha 2, Vinohrady, Šafaříkova

Predané





Byt 3 izbový

83 m², Praha 2, Vinohrady, Šafaříkova

Predané

Celková plocha	83 m ²
Parkovanie	-
Pivnica	-
PENB	B
Referenčné číslo	35780

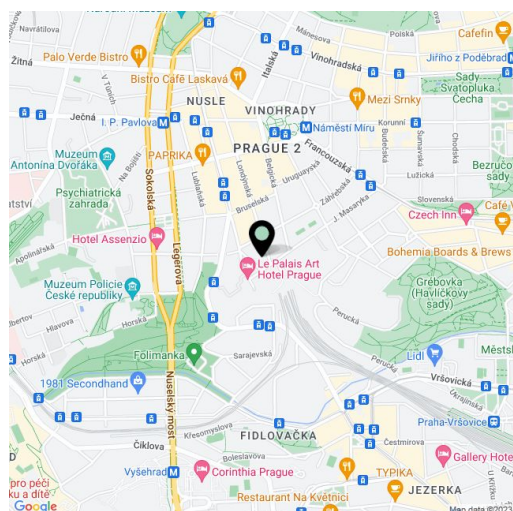
Nový svetlý mezonet vo vysokom štandarde s krásnym výhľadom do širokého okolia sa nachádza na 6. podlaží rohového historického domu. Budova stojí v atraktívnej štvrti Vinohrady na križovatke ulíc Šafaříkova a Jana Masaryka v blízkosti parkov Folimanka a Grébovka.

Vstupnú úroveň tvorí obývacia izba s prípravou na kuchyňu, oddelené toalety a predsieň. V **podkroví** sú 2 spálne, galéria a kúpeľňa.

K štandardu vybavenia patria drevené podlahy, v kúpeľni keramická dlažba, priečky s akustickou izoláciou, nové drevené špaletové okná smerom do ulice, hliníkové francúzske okná s izolačným bezpečnostným trojsklom s UV filtrom do vnútrobloku, drevené strešné okná **Velux** s elektricky ovládanými žalúziami, vstupné bezpečnostné dvere Next, interiérové dvere **Sapeli**, sanitárne zariadenia Grohe, rekuperačná jednotka Atrea Duplex s možnosťou dohrievanie a ochladzovanie vzduchu, rozvody pre príjem TV a internetu, zabezpečovací systém Jablotron a požiarnej zabezpečovací systém. Podkrovný byt je riešený ako nízkoenergetický, v rámci rekonštrukcie domu bol vybudovaný nový výťah a plynová kotolňa zaisťujúca centrálnu vykurovanie. Parkovanie pred domom v zóne pre rezidentov.

V bezprostrednom okolí funguje množstvo reštaurácií a kaviarní, školy od materských po gymnázium, predajne potravín aj ďalšie obchody a služby. Elektrická zastávka je vzdialená 5 minút chôdze, v pešom dosahu je tiež stanica metra I. P. Pavlova alebo Náměstí Míru. Lokalitu skrášľujú upravené parky, z ktorých najväčší je **Grébovka** s mnohými romantickými chodníkmi. Športové vyžitie ponúka park **Folimanka**.

Interiér 83 m².



* Area of the unit according to the Civil Code. The area consists of the sum total area of the entire unit bounded by perimeter walls.