



Byt 5+kk

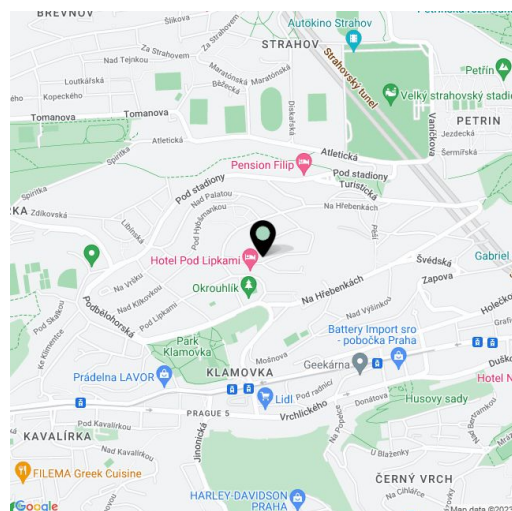
206.2 m², Praha 5, Smíchov, U Pernikářky

Predané



**Byt 5+kk**206.2 m², Praha 5, Smíchov, U Pernikářky**Predané**

Celková plocha	253 m ²
Podlahová plocha*	206 m ²
Terasa	47 m ²
Lodžia	9 m ²
Parkovanie	Áno
Garáž	Áno
Pivnica	Áno
PENB	B
Referenčné číslo	35914



* Area of the unit according to the Civil Code. The area consists of the sum total area of the entire unit bounded by perimeter walls.

Exkluzívny južne orientovaný penthouse s panoramatickým výhľadom a 3 parkovacími miestami v prémiovej lokalite Hřebenek. Byt je súčasťou nedávno skolaudovaného komorného projektu pasívneho viladomu v pokojnej jednosmernej ulici lemovanej vysokými stromami.

Dispozícia 5.NP ponúka hlavnú spálňu s en-suite šatníkom a kúpeľňou (vaňa, sprcha, toaleta), 3 ďalšie spálne, zdieľanú kúpeľňu (vaňa, sprcha, toaleta), komoru, technickú miestnosť a vstupnú halu. Hlavná spálňa a jedna detská izba zdieľajú **terasu**. Na 4.NP je umiestnená veľkorysá obývacia izba s kuchyňou, jedálňou, špajzou a druhou terasou, ďalej sklad vonkajšieho nábytku, toaleta pre hostí a hala s priamym vstupom z **výťahu**.

Štandardy vybavenia zahŕňajú **trojvrstvové dubové podlahy**, veľkoformátovú dlažbu, drevené okná s izolačnými trojsklami a vonkajšími hliníkovými roletami na diaľkové ovládanie, **bezfalcové interiérové dvere**, bezpečnostné vstupné dvere, značkové zariadenie predmety, centrálné vetranie s rekuperáciou tepla, vykurovanie pasívnymi konvektormi pod oknami, **vyhrievané podlahy** v kúpeľniach, smart home systém a **klimatizáciu**. Kúpna cena obsahuje **2 parkovacie státi**a v podzemnej garáži, jeden vonkajší parkovací box a 2 úložné pivničné priestory. V dome je pre rezidentov k dispozícii **sauna**.

Zasadenie do vilovej zástavby z prvej polovice 20. storočia na úpätí vrchu Strahov ponúka pokojné bývanie a vysokú mieru súkromia. Výhodou je tiež ľahká dostupnosť centra Prahy, vrátane obchodnej, zábavnej a business zóny Anděl. Najbližšie zastávky MHD sa nachádzajú iba niekoľko minút chôdze od domu.

Celková plocha podľa OZ 206,2 m², terasy 47,2 m², lodžia 9,4 m², sklad záhradného nábytku 2,3 m², pivnice 3.7 m² + 3,4 m².

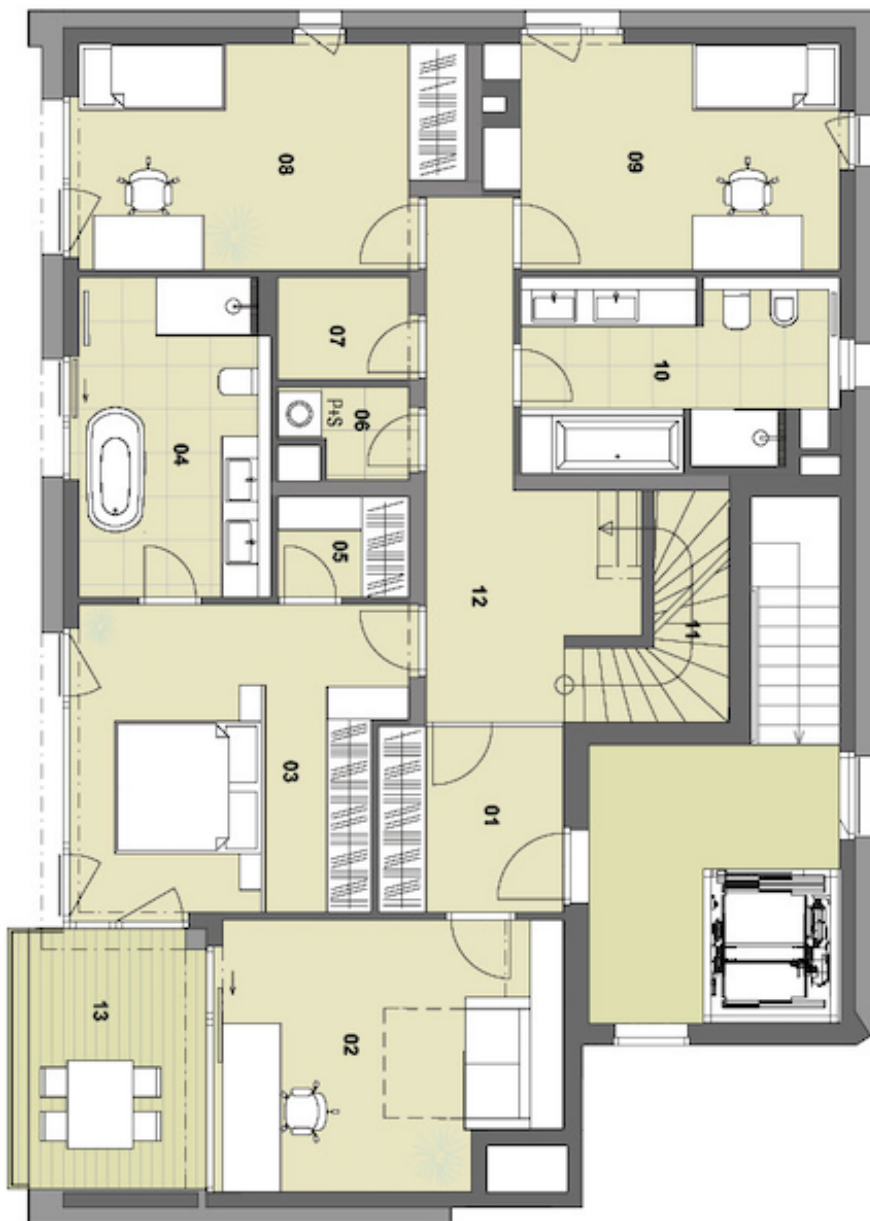
Okrem bežných prehliadok nehnuteľností ponúkame tiež videoprehliadky v reálnom čase cez WhatsApp, FaceTime, Messenger, Skype apod.



Byt 5+kk

206.2 m², Praha 5, Smíchov, U Pernikářky

Predané





Byt 5+kk

206.2 m², Praha 5, Smíchov, U Pernikářky

Predané

