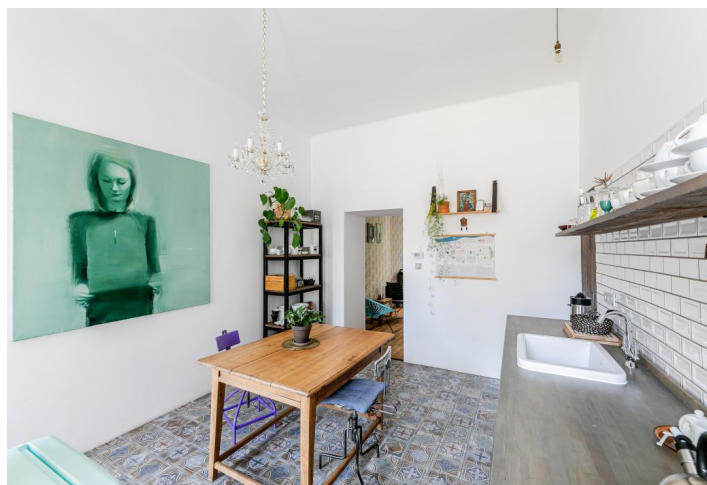




Byt 1+1

46 m², Praha 8, Karlín, Vítkova

Predané





Byt 1+1

46 m², Praha 8, Karlín, Vítkova**Predané**

Celková plocha	46 m ²
Parkovanie	-
Pivnica	Áno
PENB	G
Referenčné číslo	35928

Útulný svetlý byt je umiestnený na 2. podlaží pekne udržiavaného klasického tehlového bytového domu s výťahom v obľúbenej lokalite širšieho centra v Karlíne, len pár minút chôdze od prestupnej stanice metra Florenc.

Plocha bytu je rozdelená na priestrannú obývaciu izbu/spálňu, kuchyňu, kúpeľňu so sprchou a svetlou vzdušnou predsieňou v mieste pôvodnej pavlače.

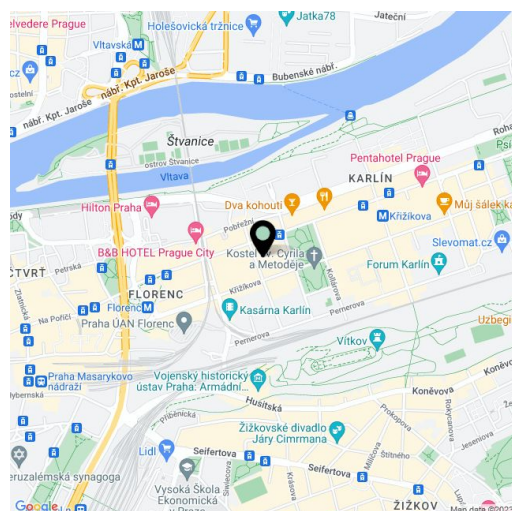
Rekonštrukcia interiéru prebehla v r. 2016. Kuchyňu presvetľujú **industriálne okná**, interiér zútulňuje štýlové steny, retro dlažba a obklady, liatinové radiátory, **drevené podlahy**. K vybaveniu ďalej patrí kompletná kuchynská linka a bezpečnostné vstupné dvere.

Dom stojí v pokojnej ulici lemovanej stromami priamo oproti **synagóge** v maurskom a novorománskom slohu v tesnej blízkosti pekne upraveného **Karlínskeho námestia**. Štvrť je vyhlásená pre množstvo trendy bistier, útulných kaviární a kvalitných reštaurácií, ale aj možnostiam kultúrneho vyžitia. V blízkosti funguje multifunkčný priestor Forum Karlín, Karlínske kasárne alebo Hudobné divadlo Karlín. Centrum mesta je ľahko dostupné metrom aj električkou a dokonca pešo či na bicykli, terén je tu rovinatý a cyklotrasy precízne prevedené. Okolie navyše ešte spríjemňuje niekoľko zelených plôch, najmä **park na Vítkove** a Rohanskom ostrove.

Celková plocha podľa OZ 45,6 m².

Družstevné vlastníctvo, anuita cca 460 tis. CZK, s možnosťou prevodu do OV.

Okrem bežných prehliadok nehnuteľností ponúkame tiež videoprehliadky v reálnom čase cez WhatsApp, FaceTime, Messenger, Skype apod.



* Area of the unit according to the Civil Code. The area consists of the sum total area of the entire unit bounded by perimeter walls.