



Rodinný dom 4+1

182 m², Praha 10, Uhřetíněves

Predané





Rodinný dom 4+1

182 m², Praha 10, Uhřetěves

Predané

Celková plocha	182 m ²
Pozemok	436 m ²
Zastavaná plocha	97 m ²
Záhrada	339 m ²
Podlahová plocha	170 m ²
Balkón	12 m ²
Parkovanie	Áno
Garáž	Áno
Pivnica	Áno
PENB	G
Referenčné číslo	35970

Rodinný dom po nedávno dokončenej kompletnej rekonštrukcii sa nachádza v obľúbenej uhřetěvskej vilovej štvrti Blokanda s charakteristickými širokými ulicami zaistujúcimi domom dostatočný odstup a súkromie.

Plocha rozkladajúca sa v dvoch podlažiach o celkovej výmere **170 m²** je rozdelená na obývaciu izbu prepojenú s jedálňou a svetlou kuchyňou s výhľadmi do **záhrady**, 3 spálne (2 spálne majú **balkóny**) a prevádzkovo-technické zázemie. Z obývacej izby vedie vstup na **záhradnú terasu**. V suteréne je umiestnená **garáž**.

Všetko v dome je **úplne nové**: plastové okná, plávajúce drevené podlahy, veľkoformátová dlažba, bezfalcové dyhované dvere so svetlou výškou 220 cm, kuchyne so spotrebičmi **Franke**, dizajnové sanitárne zariadenia alebo plynový kotol Vaillant. Stavba je napojená na vodovodný rad a kanalizáciu. Okrem garáže je možné parkovať tiež na spevnenej ploche pod prístreškom na pozemku.

Obľúbená pokojná lokalita rozkladajúca sa medzi **prírodným parkom Botič-Milíčov** a uhřetěvskými rybníkmi je dobre dostupná, 6 minút jazdy autobusom je vzdialená stanica, odkiaľ sa dá ľahko dostať vlakom až do centra (Hlavná stanica 21 minút jazdy). Pre cesty autom je výhodou rýchle napojenie na diaľnicu D1 a Pražský okruh. V mestskej časti Praha 22 - Uhřetěves fungujú supermarkety, pošta, niekoľko materských a základných škôl, praktickí aj detskí lekári, športoviská a ďalšie služby. Okolie ponúka množstvo **výletných trás** pešo aj na bicykli, napríklad do rozľahlej obory.

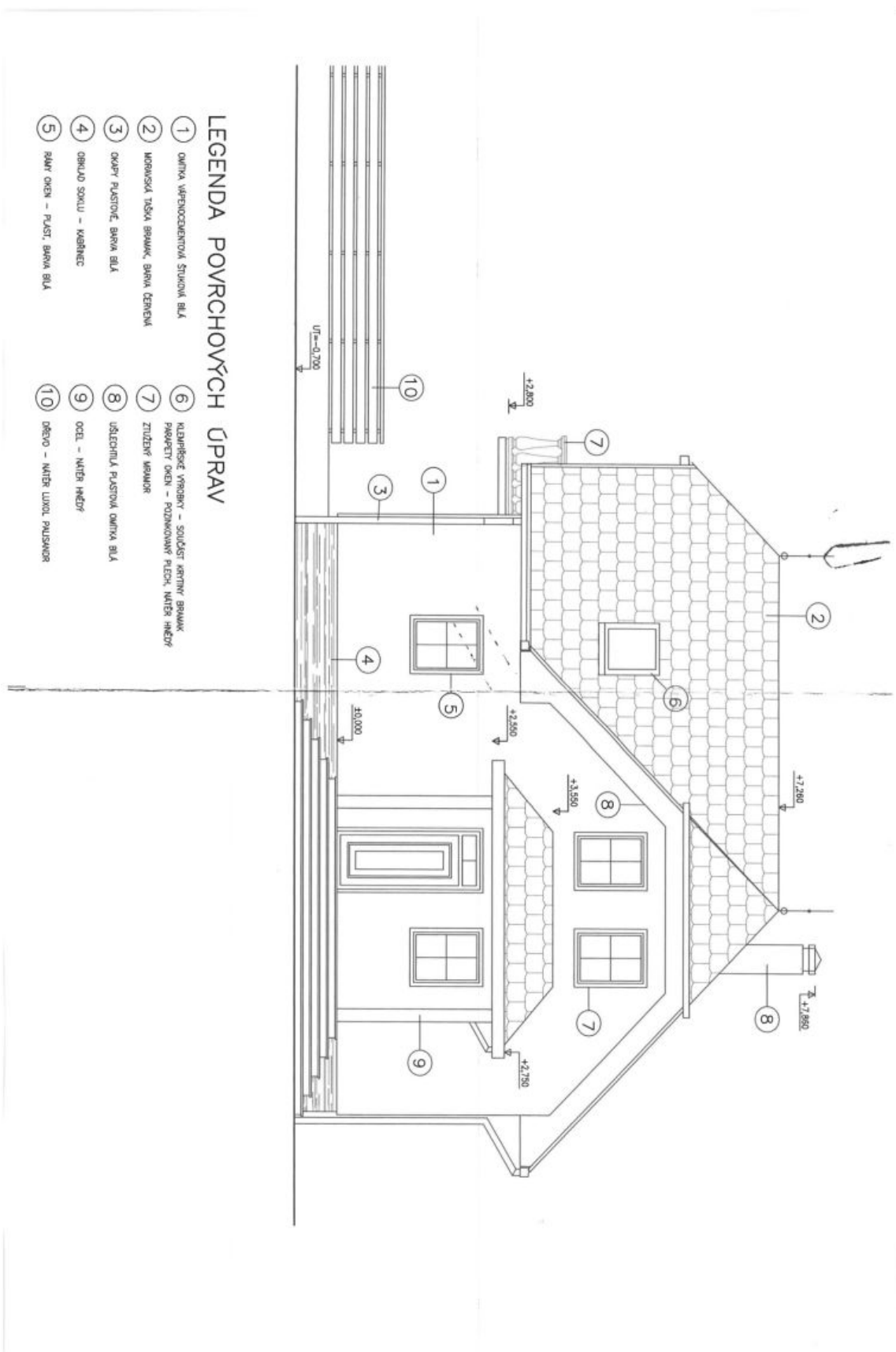
Interiér 170 m², zastavaná plocha 97 m², záhrada 339 m², pozemok 436 m².



Rodinný dom 4+1

182 m², Praha 10, Uhřetěves

Predané

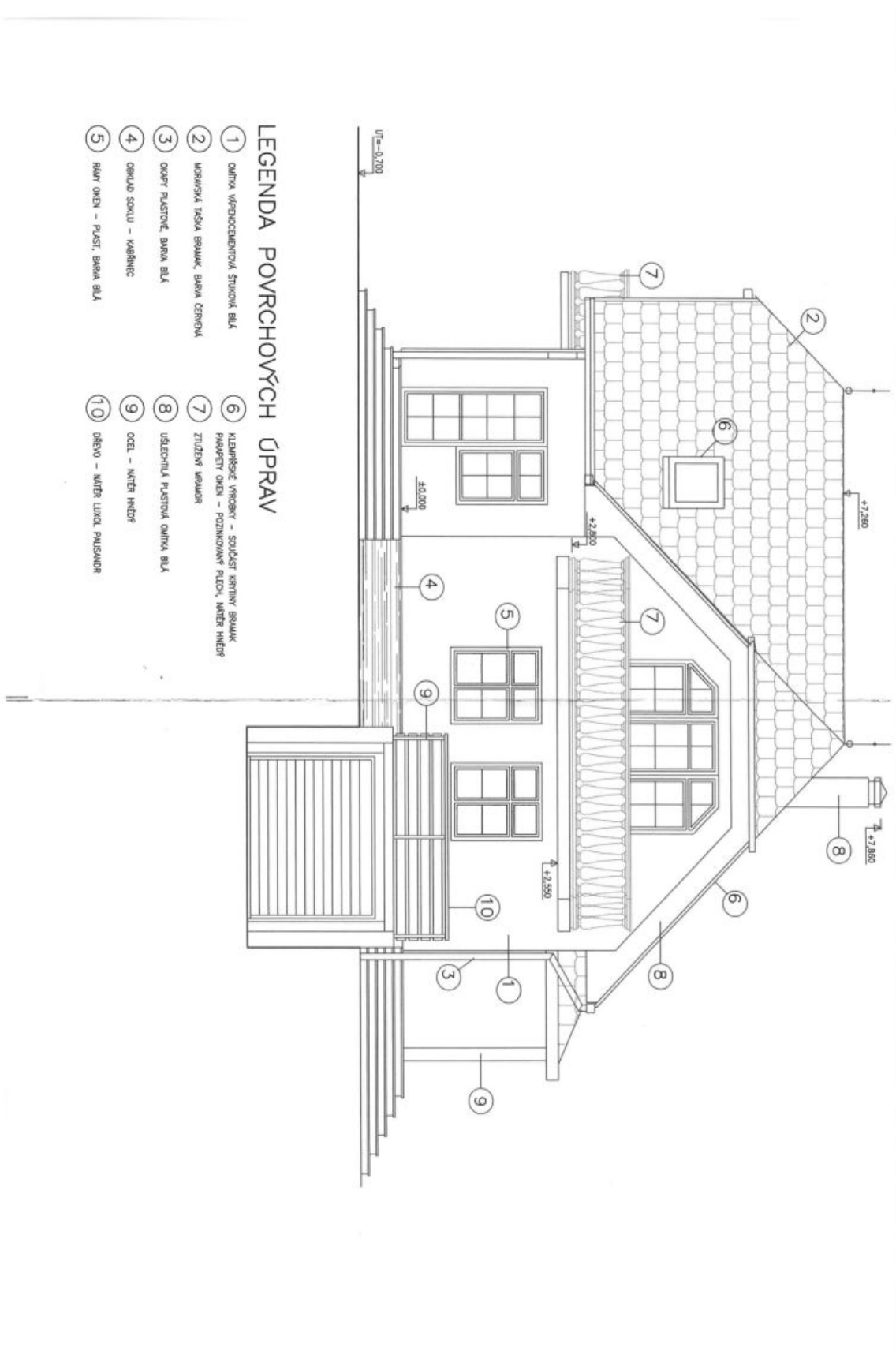




Rodinný dom 4+1

182 m², Praha 10, Uhřetíněves

Predané



LEGENDA POVRCHOVÝCH ÚPRAV

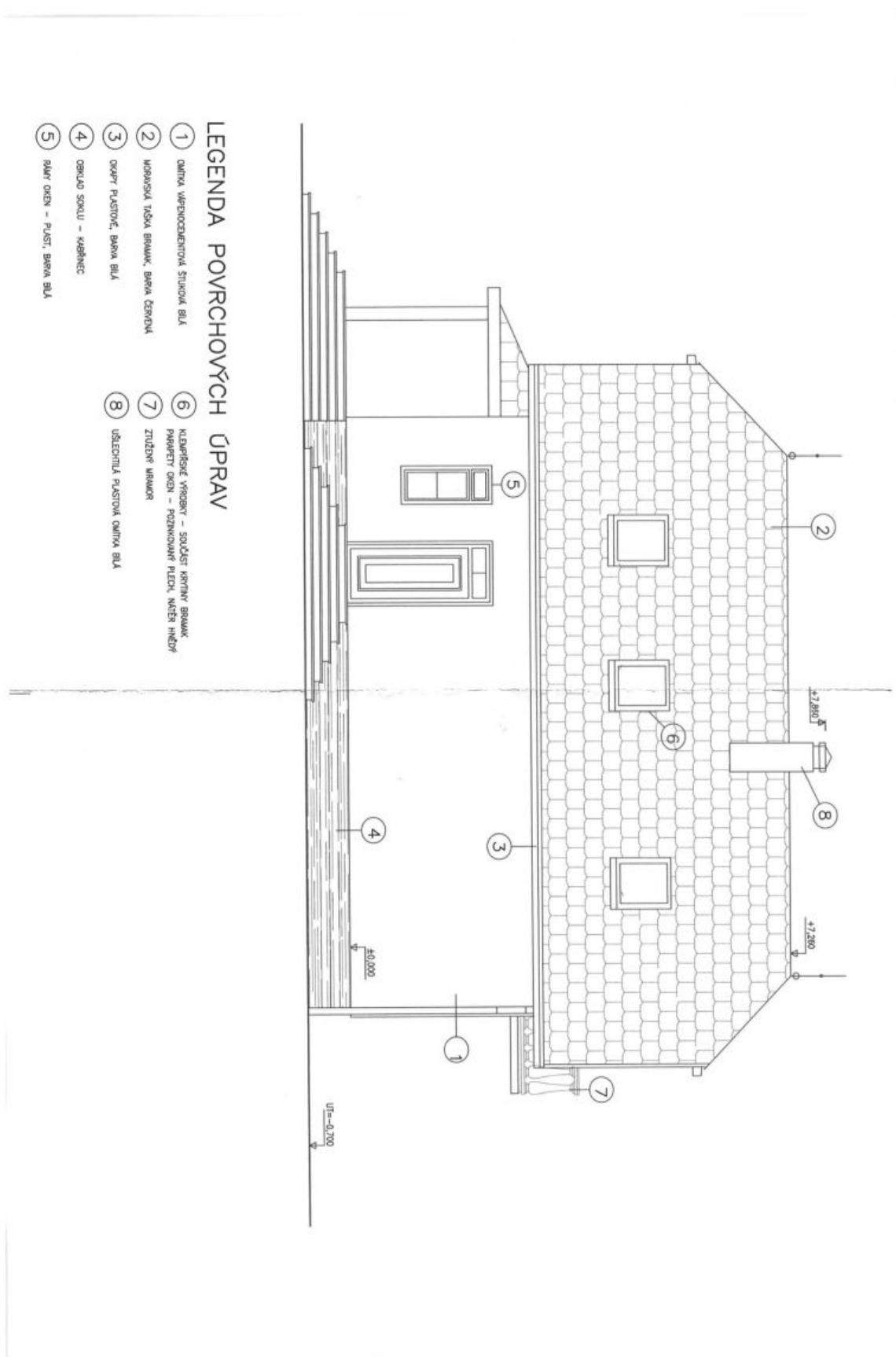
- ① OMLTA VĚROHOCEMENTOVÁ STRUKA BILÁ
- ② KUPAČSKÁ TAŠKA BRANIK, BARVA ČERNÁ
- ③ OKAPÍ PLASTOVÉ, BARVA BILÁ
- ④ OBRUBO SOUKU - KAPALICE
- ⑤ RÁMY OKEN - PLAST, BARVA BILÁ
- ⑥ KLEPÍŘSKÉ VÝROBKY - SPOJKAŠTĚ KAPALIC BRANIK, PAPERETVĚ OKEN - POZINKOVANÝ PLOCH, MATERIÁL NEMĚNĚ
- ⑦ ŽLŮŽEVNÝ KAPALIC
- ⑧ UŠLECHTLÁ PLASTOVÁ OMLTA BILÁ
- ⑨ OCEL - MATERIÁL NEMĚNĚ
- ⑩ DŘEVO - MATERIÁL LUXUS, PÁLUSANĚR



Rodinný dom 4+1

182 m², Praha 10, Uhřetěves

Predané

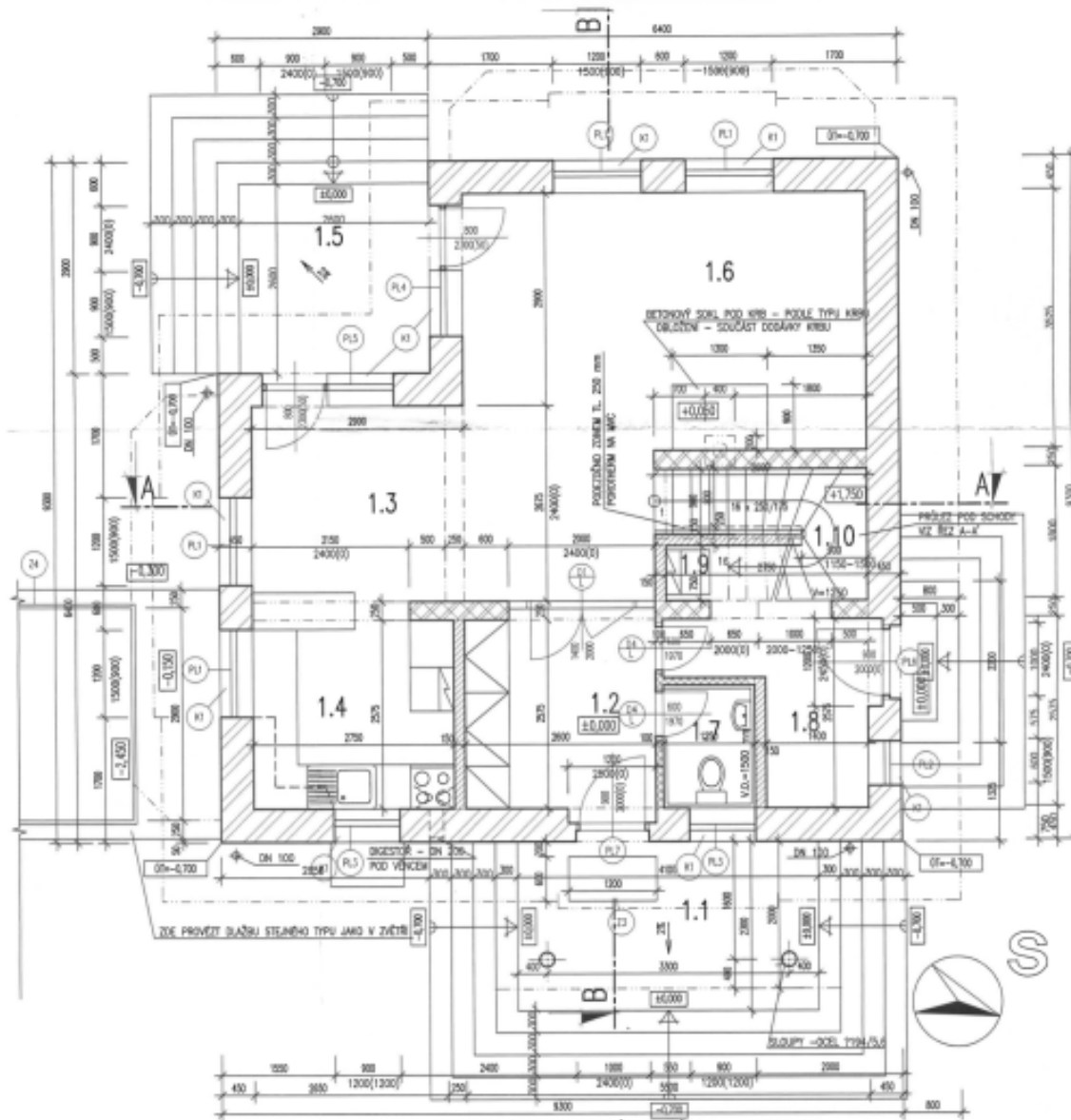




Rodinný dom 4+1

182 m², Praha 10, Uhřetíněves

Predané



TABULKA MÍSTNOSTÍ

ČÍSLO MÍST.	NÁZEV MÍSTNOSTI	PLOCHA (m ²)	PŮVCHYTÍ PODLAH	SOKLY	POROKH STĚN A STŘEŠE	OKLADY
1.1	ZÁVĚR	8,2	KD	KS w=120mm	OH	-
1.2	HÁLA	6,7	KD	KS w=120mm	OH	-
1.3	JEDLÁNÍ KUCH	7,8	KD	KS w=120mm	OH	-
1.4	KUCHYNĚ	7,8	KD	KS w=120mm	OH	KD NAD LUKNÍZÍ
1.5	TERRASA	8,4	KD-B	-	-	-
1.6	OBÝVAČÍ PROSTŘ.	24,8	KOVANAL	LSM KOVANAL	OV	-
1.7	WC	1,6	KD	-	OV	KD w=1800mm
1.8	SPALOVNĚNÍ, POČÍTEČNÍ	5,2	KD	-	OV	-
1.9	PROSTŘEDÍ POD SCHODY	3,5	KD	-	OV	-
1.10	SCHODIŠTĚ	4,2	OS	LSM UŠETŘ	OV	-

LEGENDA K TABULCE MÍSTNOSTÍ :

OV - OBRUBA VŘEPNĚ STAVĚNÁ, Z PAŠKOVANÍ + MALBA PŘEKAZÍ
 KD - KERAMICKÁ SLAŽKA
 KD-V - KERAMICKÁ SLAŽKA VNĚJŠÍ - MRAZOVZDORNÁ A PROTISKLIZNÁ
 KO - KERAMICKÝ OKLAD
 KS - KERAMICKÝ SOKL
 OS - DRŽEVĚNÉ STUPEŇ, POSTUPNĚ NÁVĚŠ
 SKALBY PŘÍKLAD VZ. ŘEZY A-A a B-B

LEGENDA :

ŽELEZOBETONOVÝ ŽEBROVÝ ŽALUZOVANÝ PIS NA MV
 ŽELEZOBETONOVÝ ŽEBROVÝ ŽALUZOVANÝ PIS NA MČS
 ŽELEZOBETONOVÝ ŽEBROVÝ ŽALUZOVANÝ PIS NA MČS
 ŽELEZOBETONOVÝ ŽEBROVÝ ŽALUZOVANÝ PIS NA MČS (200x400) NA MV
 ±0,000=700 mm NAD UPRAVENÝM TERÉNEM



Rodinný dom 4+1

182 m², Praha 10, Uhřetíněves

Predané

