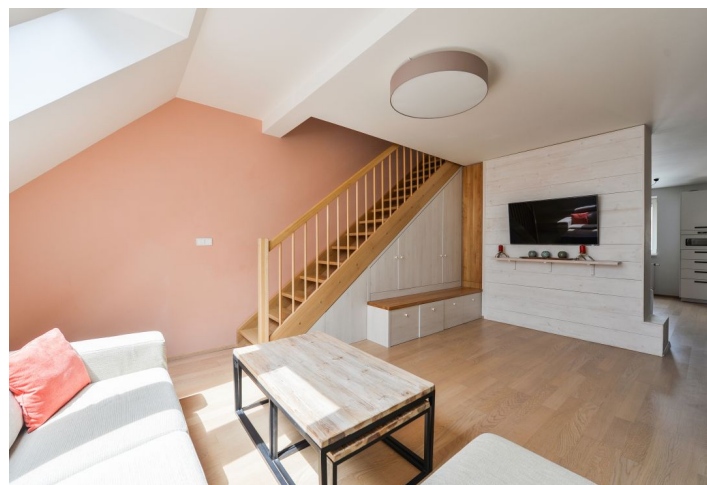
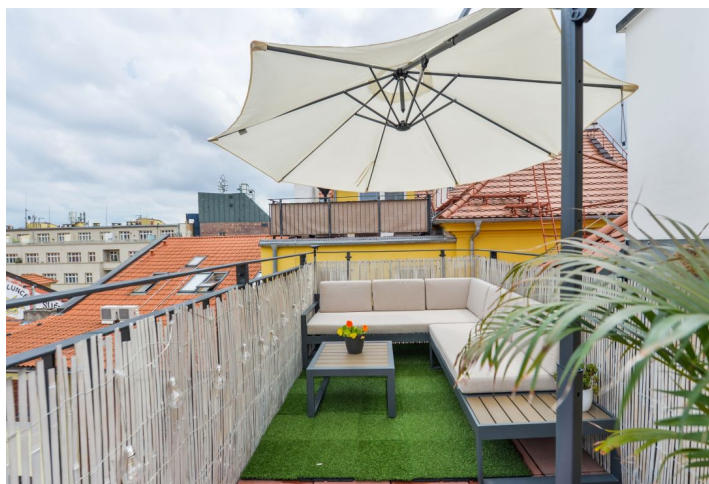




## Byt 5+kk

150.7 m<sup>2</sup>, Praha 5, Smíchov, Štefánikova

Predané



**Byt 5+kk**150.7 m<sup>2</sup>, Praha 5, Smíchov, Štefánikova**Predané**

Celková plocha	170 m <sup>2</sup>
Podlahová plocha*	151 m <sup>2</sup>
Terasa	19 m <sup>2</sup>
Parkovanie	-
Pivnica	Áno
Poplatky za služby	6 800 Kč mesačne
PENB	G
Referenčné číslo	36152

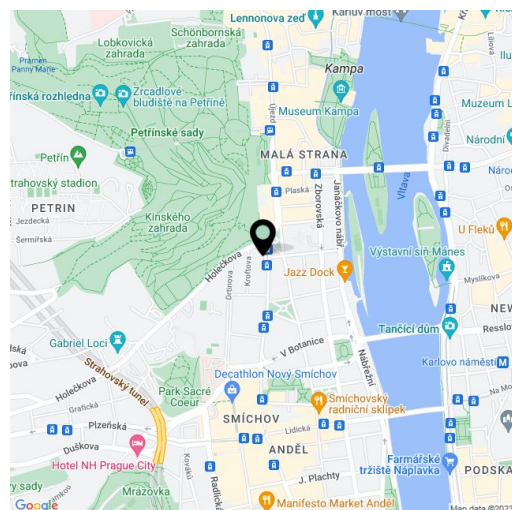
**Mezonetový 5-izbový byt s terasou s výhľadom na zalesnenú Strahovskú strán** ponúka pohodlné bývanie v pokoji narušovanom len spevom vtákov a zároveň v skvelom dosahu smíchovskej pešej zóny Anděl, centra metropoly, mnohých parkov aj všetkých služieb.

**150metrová plocha** bytu orientovaná do vnútrobloku je rozdelená na dve úrovne. Na vstupnom podlaží (5. nadzemné podlažie domu) je umiestnená priestranná obývacia izba s otvorenou kuchyňou a jedálňou, 2 spálne, kúpeľňa (s vaňou a WC), samostatná toaleta s prípojkou na práčku a veľká vstupná hala. Schodisko v obývacej izbe vedie do **podkrovia** so vstupom na **terasu**, ktoré je vyhradené pre pracovňu, spálňu s walk-in šatníkom a kúpeľňou. Terasa poskytuje pekný výhľad na okolité strechy a do zelene strahovskej strány.

Súčasťou vybavenia sú **drevené podlahy**, strešné okná Velux s roletami a sieťkami proti hmyzu a drevené eurookná, dyhované interiérové dvere, elektrokotol Protherm, v kúpeľniach **podlahové vykurovanie**. K jednotke patria vlastné 2 veľké pivnice. Dom je upravený, spoločné priestory sú po rekonštrukcii. V dome je nový výťah.

Vďaka umiestneniu domu a orientácii bytu do vnútrobloku obyvatel'ov vôbec neruší Štefánikova trieda s električkovou prevádzkou, vďaka ktorej je stred mesta i Anděl vzdialený len pár minút jazdy. V ulici je široká ponuka obchodov a služieb. V blízkom okolí fungujú materské, základné i stredné školy a francúzske lýceum, divadlá, kiná, kaviarne, knižnica, lekárske služby alebo športové centrá. Lokalitu spríjemňuje množstvo **zelene** - na Janáčkovom nábreží, v parku **Sacré Coeur**, záhrade Kinských a Portheimke alebo Arbesovo námestie s parkovou úpravou. Najväčšiou tunajšou zelenou plochou sú **Petřínske sady**.

Interiér 150,6 m<sup>2</sup>, terasa 19,3 m<sup>2</sup>.



\* Area of the unit according to the Civil Code. The area consists of the sum total area of the entire unit bounded by perimeter walls.



# Byt 5+kk

150.7 m<sup>2</sup>, Praha 5, Smíchov, Štefánikova

Predané

