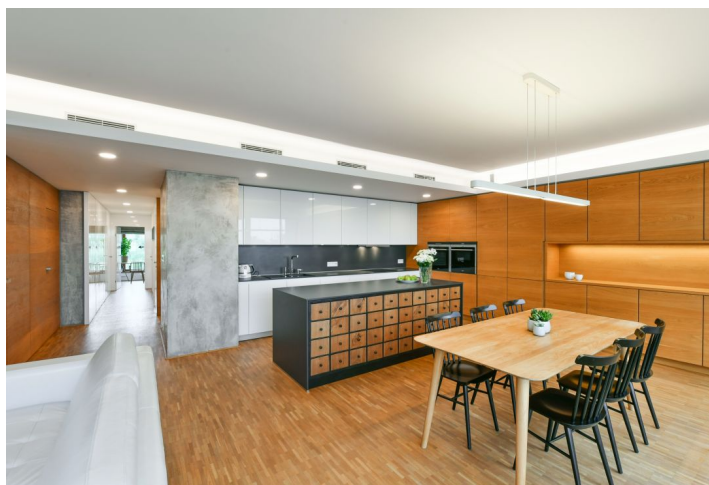
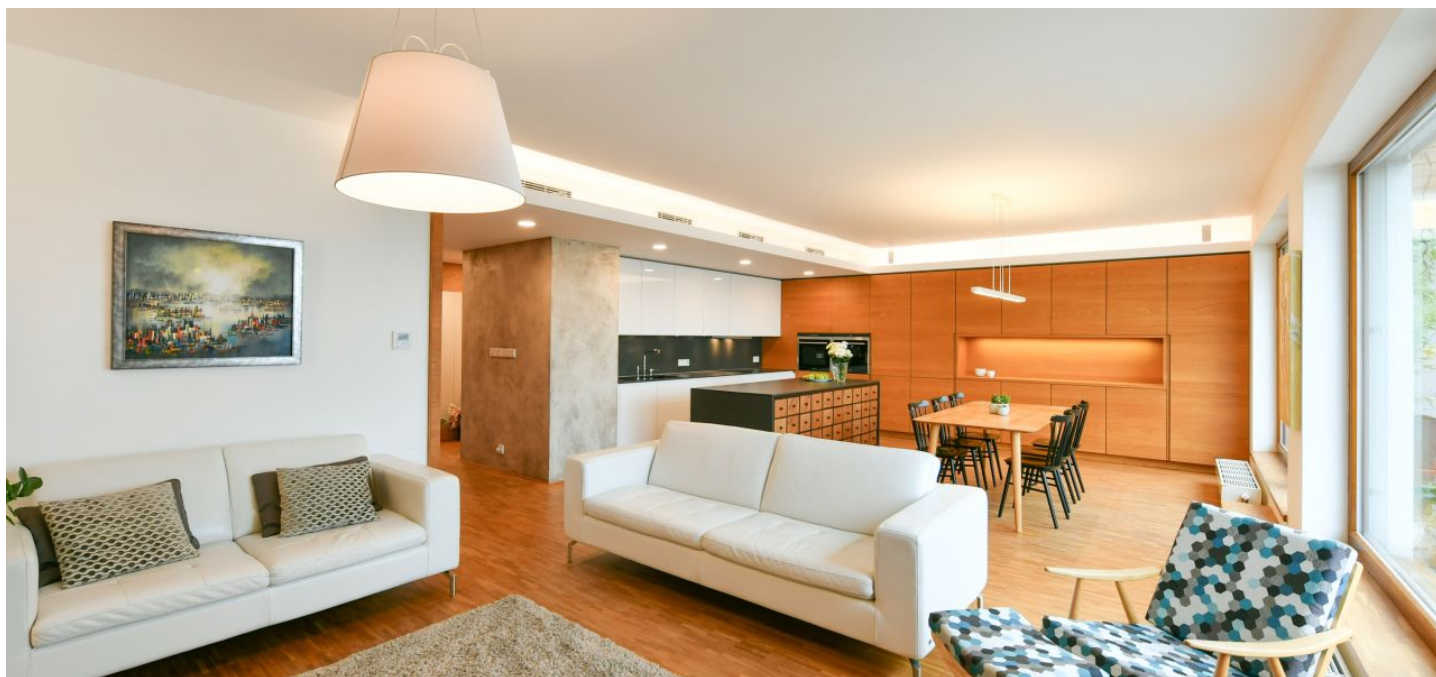




Byt 4 izbový

132 m², Praha 9, Hrdlořezy, V Třešňovce

Predané





Byt 4 izbový

132 m², Praha 9, Hrdlořezy, V Třešňovce

Predané

| | |
|-------------------|--------------------|
| Celková plocha | 171 m ² |
| Podlahová plocha* | 132 m ² |
| Terasa | 39 m ² |
| Parkovanie | Áno |
| Pivnica | Áno |
| PENB | G |
| Referenčné číslo | 36183 |

Moderný klimatizovaný tichý byt s praktickou dispozíciou a množstvom úložných priestorov, dizajnovým interiérom, materiály vo vysokej kvalite, 3 terasami a výhľadom do čerešňového sadu leží na najvyššom podlaží 5-poschodového domu s podzemnou garážou a výtahom v oceňovanej rezidencii Zelené mesto, v krajnej ulici priamo u detského ihriska a parku.

Smerom na juhovýchod je umiestnená obývacia izba s otvorenou kuchyňou a **slnecnou terasou**. Ďalej je tu hlavná spálňa s en-suite kúpeľňou (sprcha, WC, bidet) a **balkónom**, ďalšie 2 spálne - z toho jedna s balkónom, druhá s francúzskym oknom s nerušeným výhľadom do sadu, centrálna kúpeľňa (vaňa, sprchovací kút), šatník, samostatná toaleta, komora s prípojkou na práčku a sušičku, zádverie a chodba.

Interiér vytvoril v r. 2013 **známy brnenský architekt Radko Kvet**. Na bezprahových podlahách je olejované **dubové drevo**, ktoré bolo v kombinácii s lakovaným drevom použité i na zabudovateľný nábytok. Zároveň je podlaha v byte špeciálne odhlučnená a je tu tiež **podlahové vykurovanie** v kúpeľniach. Veľkoformátové eurookná majú dvojsklá a vonkajšie žalúzie. Súčasťou vybavenia je ďalej **klimatizácia** skrytá v podhlade, betónová stierka na stenách a predsadená TV stena s ambientným osvetlením, **zabudovaný sound systém** v obývacej izbe (príprava tiež na terase), veľká automatická markíza nad terasou alebo vstupné dvere s vysokým stupňom zabezpečenia. Kuchynskú linku značky Schiller s prvotriednymi spotrebičmi Siemens ozvlášťuje pôvodná reštaurovaná lekáreň z roku 1920. Priestor bol využitý na maximum, po celom byte sú vybudované dômyselné úložné priestory. Vykurovanie centrálne. **Kúpna cena zahŕňa 2 veľké garážové státie, pivnicu a vyobrazený nábytok.**

* Area of the unit according to the Civil Code. The area consists of the sum total area of the entire unit bounded by perimeter walls.

Rezidenčný komplex Zelené mesto sa rozkladá na rozhraní **Prahy 3 a 9**, v mieste s kompletnou občianskou vybavenosťou, ľahkou dopravnou dostupnosťou a dosahom parkov. Kúsok od domu je supermarket, v blízkosti funguje pošta, poliklinika, obchody, niekoľko materských a základných škôl, Metropolitná univerzita a niekoľko športovísk, v rýchlom dosahu je **športová hala**, sokolovňa, tenisové kurty alebo plavecký **bazén**. 5 minút jazdy autobusom je vzdialená stanica metra Vysočanská, električkou sa dá pohodlne dostať bez prestupu až do centra. Možnosť príjemných prechádzok ponúka vrch Třešňovka a ďalšie **parky** v okolí, kam je možné dôjsť na bicykli po cykloceste.

Podlahová plocha 132,28 m², terasy a balkóny 26,54 m², 6,57 m², 4,52 m², pivnica 2,57 m².



Byt 4 izbový

132 m², Praha 9, Hrdlořezy, V Třešňovce

Predané

