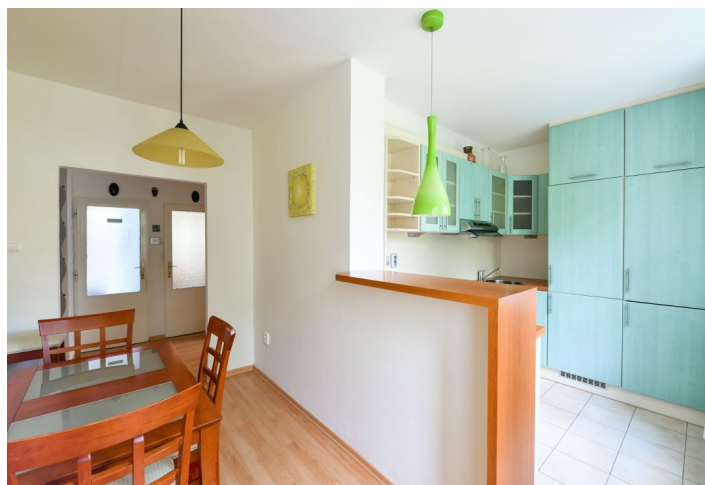




Byt 2+1

56.7 m², Praha 6, Břevnov, Tomanova

Predané





Byt 2+1

56.7 m², Praha 6, Břevnov, Tomanova

Predané

Celková plocha	60 m ²
Podlahová plocha*	57 m ²
Balkón	3 m ²
Lodžia	1 m ²
Parkovanie	Áno
Garáž	Áno
Pivnica	Áno
Poplatky za služby	3 000 Kč mesačne
PENB	G
Referenčné číslo	36250

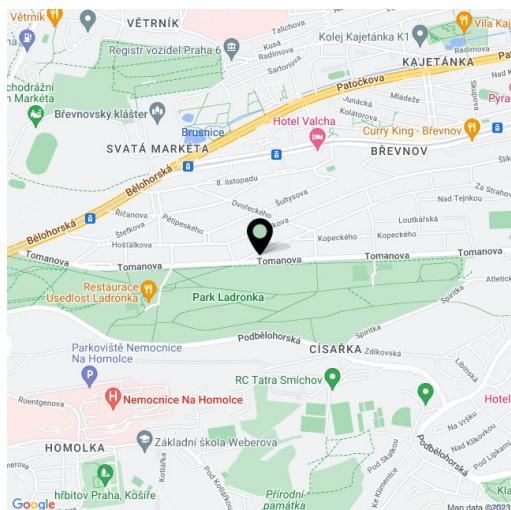
Byt s balkónom, lodžiou, garážou a výhľadom do parku Ladronka je umiestnený na 2. poschodí malého bytového domu v atraktívnej lokalite Prahy 6 - Břevnov neďaleko mestskej pamiatkovej zóny Tejnka s unikátnou atmosférou.

Plocha bytu je rozdelená na obývaciu izbu s **južne orientovaným balkónom**, kuchyňu s jedálňou, spálňu so vstupom na **lodžiu** smerujúcu na východ, kúpeľňu (so sprchovacím kútom), samostatnú toaletu a predsieň.

Interiér je vhodný na modernizáciu. Okná sú plastové v dekore dreva. K jednotke prislúcha **samostatná garáž a pivnica**, obyvatelia domu môžu využívať kočíkareň a sušiareň.

Hneď cez ulicu začína obľúbený **park Ladronka** s inline dráhou a mnohými športoviskami, blízko je tiež do Břevnovskej kláštornej **záhrady** alebo obory Hviezda. Priamo pri dome je autobusová zastávka, odkiaľ premávajú spoje k stanici metra linky A Petřiny (9 minút jazdy) aj linky B Anděl (13 minút). 10 minút chôdze je vzdialená jedna z hlavných břevnovských tried - Bělohorská s obchodmi, kaviarňami, reštauráciami a ďalšími službami aj električkovými zastávkami.

Interiér 56,7 m², balkón 3,1 m², lodžia 1,1 m², pivnica 5 m².



* Area of the unit according to the Civil Code. The area consists of the sum total area of the entire unit bounded by perimeter walls.