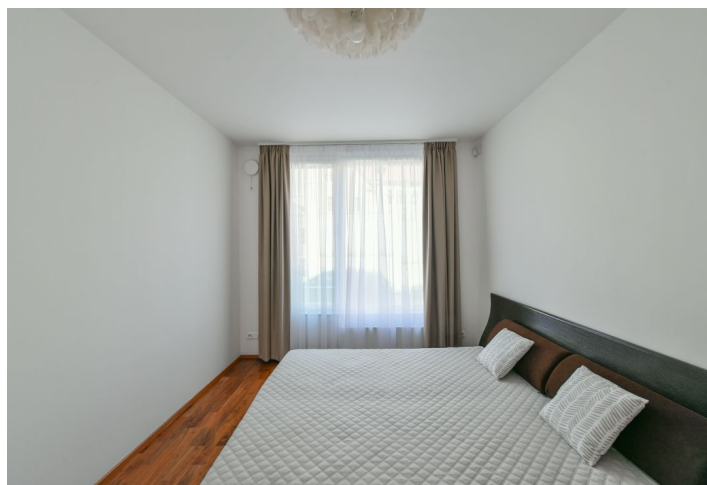
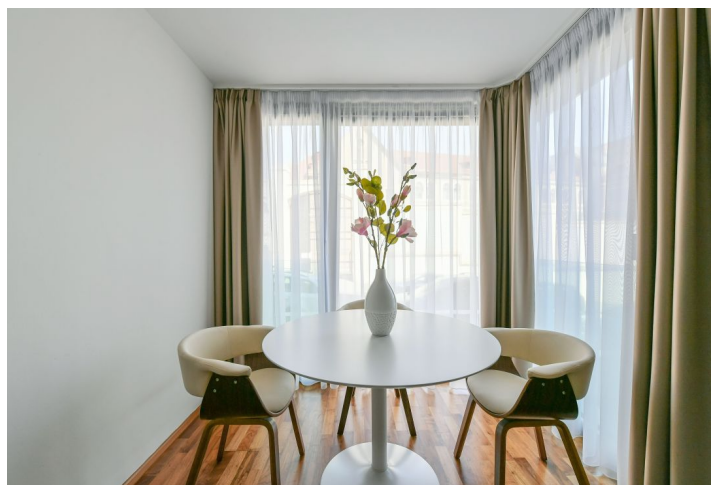
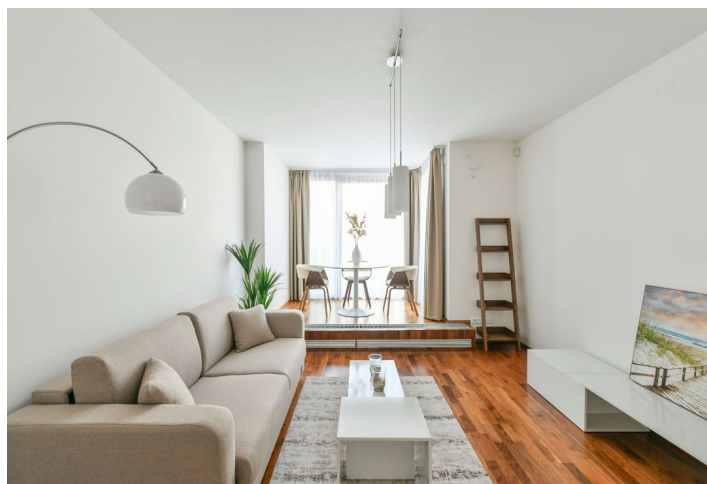




Byt 2+kk

55 m², Praha 5, Smíchov, Švédská

Predané





Byt 2+kk

55 m², Praha 5, Smíchov, Švédská

Predané

Celková plocha	55 m ²
Parkovanie	Áno
Garáž	Áno
Pivnica	Áno
Poplatky za služby	4 000 Kč mesačne
PENB	G
Referenčné číslo	36349

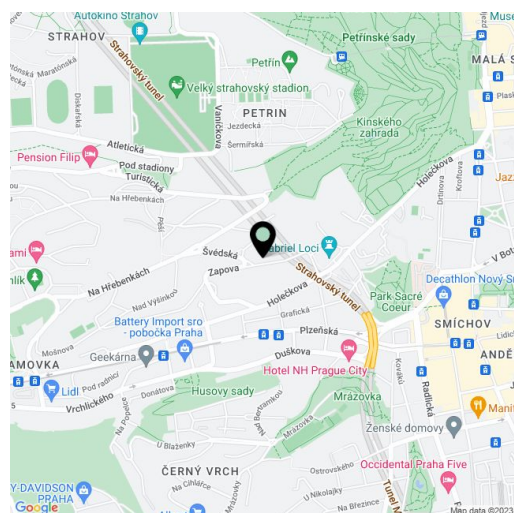
Moderný byt s výhľadom na bývalý kláštor sv. Gabriela leží na 1. podlaží bezpečnej rezidencie **Sacre Coeur** s recepciou a podzemným parkovaním, zasadené do atraktívnej rezidenčnej lokality Na Hřebenkách obklopenej zeleňou a v pešom dosahu smíchovského Anděla.

Súčasťou dispozície je obývacia izba s kuchynským kútom a slnečným arkierom, spálňa, šatník, kúpeľňa s vaňou, samostatná toaleta a predsieň s vstavanými skriňami.

Standard vybavenie zahŕňa drevené podlahy a dlažbu, podlahové konvektory, veľkoformátové okná, bezpečnostné vstupné dvere alebo domáceho vrátnika. Vykurovanie je z centrálnej kotolne. Byt je ponúkaný s kompletným vyobrazeným interiérovým vybavením. Ponuková cena ďalej zahŕňa jedno **garážové státie** a **pivnicu** hneď pri vstupe do domu. Rezidencia ponúka 24-hodinovú recepciu, **záhradu** s detským ihriskom vo vnútrobloku, podzemnú garáž a kamerový bezpečnostný systém.

Lokalita na rozhraní Prahy 5 a 6 vyniká množstvom zelene, v bezprostrednej blízkosti je **park Sacré Coeur**, cez ktorý je možné pohodlne dôjsť do veľkého obchodno-zábavného centra a k stanici metra Anděl. Len pár krokov vedie tiež do **záhrady Kinských a Petřínských sadov**. V blízkosti funguje predajňa potravín alebo základná škola, ďalšia vybavenosť je v rýchlom dosahu. Takmer pri dome zastavuje autobus zaisťujúci rýchle a priame spojenie do centra - cesta na Karlovo námestie trvá 7 minút. Pre cesty autom je výhodou blízkosť vjazdu do Strahovského tunela a Mrázovky.

Interiér 55 m², pivnica 6 m².



* Area of the unit according to the Civil Code. The area consists of the sum total area of the entire unit bounded by perimeter walls.



Byt 2+kk

55 m², Praha 5, Smíchov, Švédská

Predané

