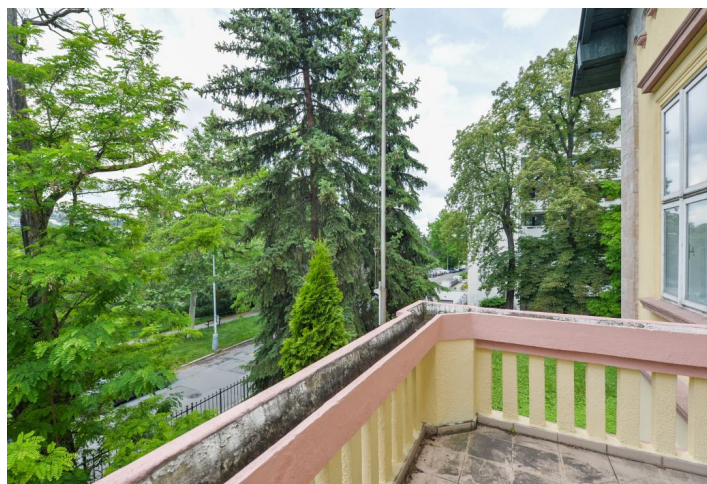




Rodinný dom 20+1

514 m², Praha 4, Podolí, Podolská

Predané



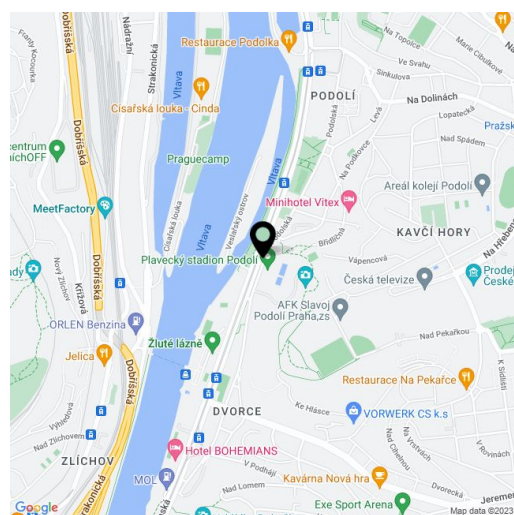


Rodinný dom 20+1

514 m², Praha 4, Podolí, Podolská

Predané

Pozemok	7 141 m ²
Zastavaná plocha	527 m ²
Záhrada	6 614 m ²
Parkovanie	-
Pivnica	-
PENB	G
Referenčné číslo	36438



Pôvodná vila riaditeľa Podolskej cementárne z konca 19. storočia s výraznou architektúrou stojí obklopená veľkým pozemkom s množstvom zelene a možnosťou bezproblémového parkovania niekoľkých áut priamo pri dome. Vila má široké možnosti využitia, interiér nie je pamiatkovo chránený, je teda možné dispozíciu aj účel upraviť podľa vlastných potrieb.

Vila postavená v **dobovom štýle industriálnych stavieb** je poslednou stavebnou zachovanou pamiatkou na cementáreň, ktorá stála na mieste terajšieho plaveckého štadiónu v **Podolí**. Zachované sú drevené špaletové okná, pôvodné dvere, žulové schodisko, liatinové zábradlie, prvky zo **silveneckého mramoru** na uličnom priečelí u reprezentatívneho vstupného schodiska. Štíty zdobia kruhové okienka, repliky pôvodných. Konštrukcia domu je murovaná z tehál na betónových základových pásoch. Súčasťou nehnuteľnosti je **pozemok o nadštandardnej výmere 7 141 m²**. Spevnenú plochu, ktorá slúži ako parkovisko, je možné v prípade potreby ešte rozšíriť. Súčasťou pozemku je aj **garáž** pre 1 auto.

Teraz nehnuteľnosť slúži ako sídlo spoločnosti, súčasná dispozícia tak ponúka dostatok kancelárií, sociálnych zariadení, technické zázemie a priestory na skladovanie.

Nehnuteľnosť v minulosti využívala Britská medzinárodná škola, ktorá tu prevádzkovala základnú školu a následne tu sídlilo vedenie spoločnosti. Z oboch strán vily možno podľa územného plánu a rozmerov pozemku pristavať 2 objekty, ktoré by sa dali napojiť na existujúcu vilu, tým je možné docieľiť rozšírenie úžitkovej plochy nehnuteľnosti s napojením na veľkorysý priestor pôvodných záhrad. Vnútročné usporiadanie možno premeniť ako k bytovým, tak podnikateľským zámerom.

Miesto je veľmi ľahko prístupné z Podolského nábrežia, zároveň je však od tejto hlavnej cesty oddelené širokým pásom urastených stromov. Vila sa nachádza len kúsok od **Žltých lázní**. Štvrť **Podolí** je veľmi obľúbená najmä pre množstvo zelene, široké možnosti športového využitia a skvelú dostupnosť.

Predaj formou prevodu spoločnosti.

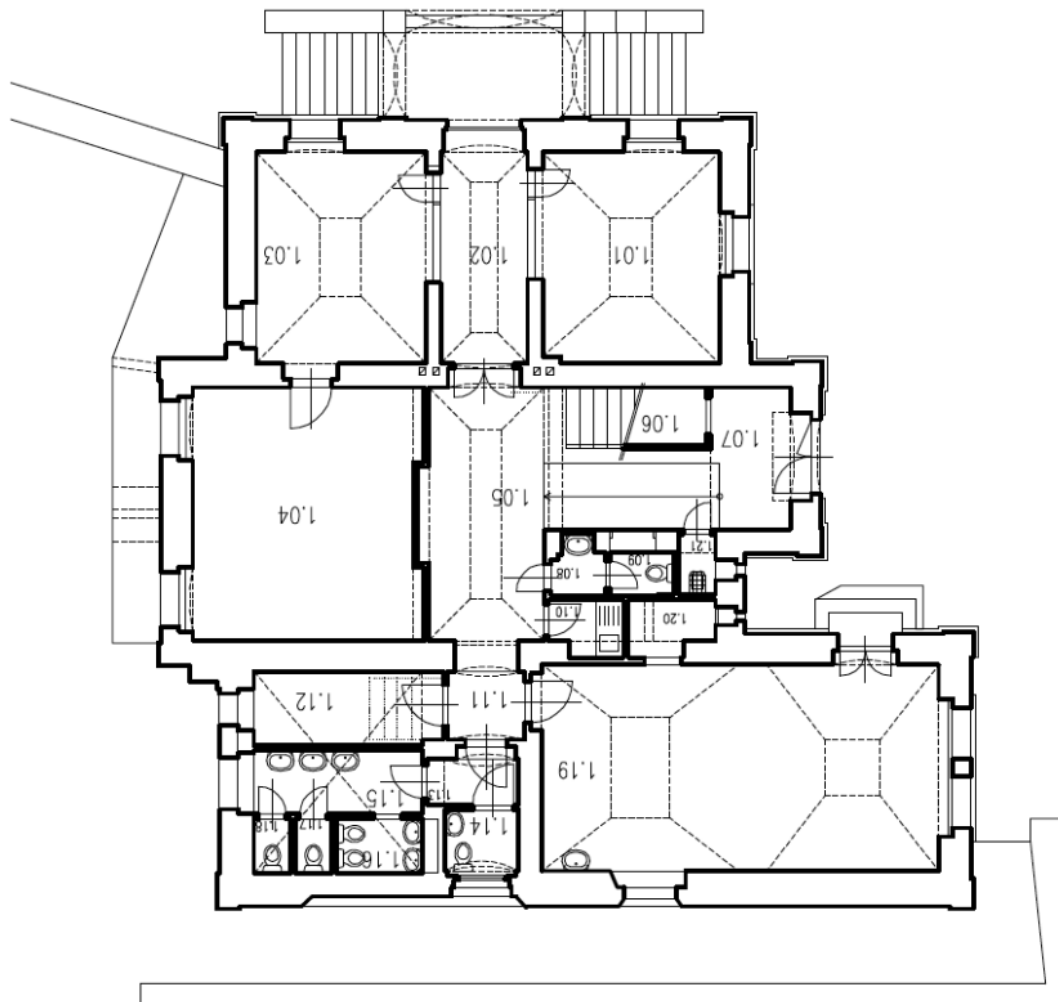
Interiér 464,46 m², zastavaná plocha 527 m², záhrada 6 614 m², pozemok 7 141 m².



Rodinný dom 20+1

514 m², Praha 4, Podolí, Podolská

Predané

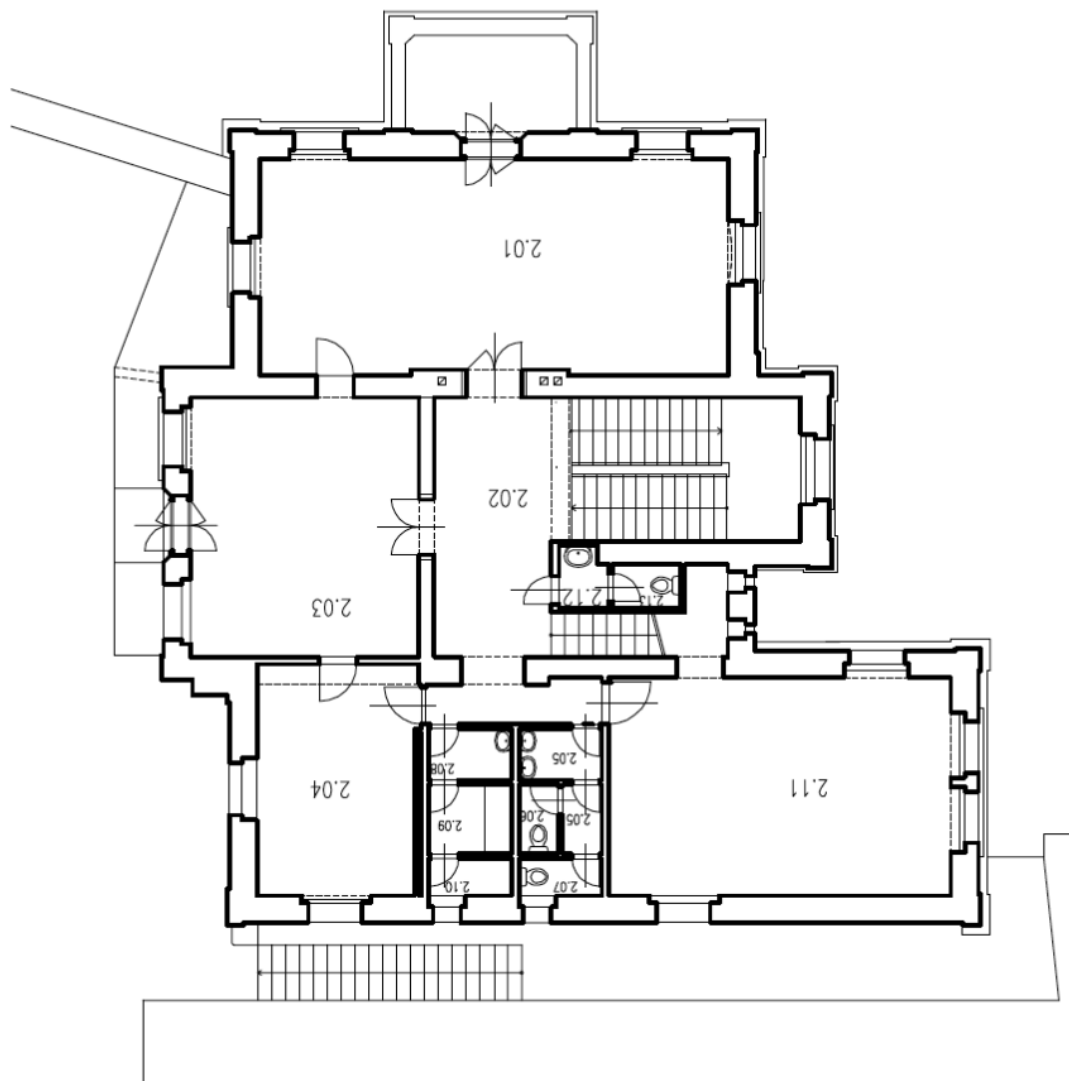




Rodinný dom 20+1

514 m², Praha 4, Podolí, Podolská

Predané





Rodinný dom 20+1

514 m², Praha 4, Podolí, Podolská

Predané

