



## Byt 3+kk

107.2 m<sup>2</sup>, Praha 4, Nusle, Na Jezerce

Predané



**Byt 3+kk**107.2 m<sup>2</sup>, Praha 4, Nusle, Na Jezerce**Predané**

Celková plocha	109 m <sup>2</sup>
Podlahová plocha*	107 m <sup>2</sup>
Lodžia	2 m <sup>2</sup>
Parkovanie	-
Pivnica	-
Poplatky za služby	3 500 Kč mesačne
PENB	G
Referenčné číslo	36481

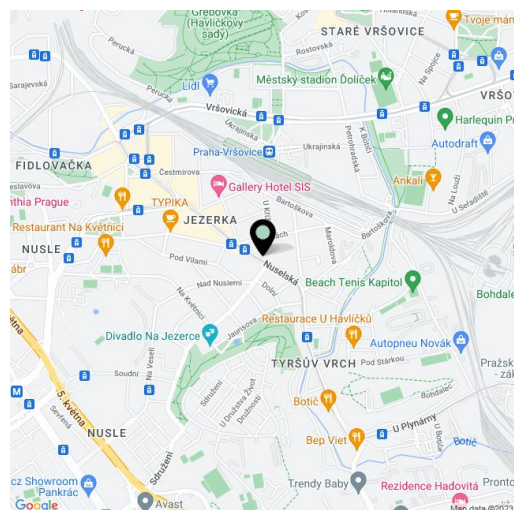
**Viac ako stometrový byt s balkónom, arkierom a zachovanými pôvodnými remeselnými prvky ponúka príjemné bývanie v blízkosti parku Jezerka vo štvrti Nusle s kompletnou ponukou služieb, iba 15 minút od centra.**

Plochu bytu na 2. poschodí tvorí obývacia izba čiastočne prepojená s kuchyňou a jedálňou, spálňa s arkierom s výhľadom do **záhrady**, druhá spálňa, kúpeľňa, toaleta (so sprchou a prípojkou na práčku) a **loggia** prístupná zo vstupnej haly. Loggia aj okná oboch spální smerujú do **pokojného vnútrobloku so zeleňou**.

Interiér bol zrekonštruovaný v r. 2006. Zostali tu zachované pôvodné prvky - parkety a **masívne kazetové dvere**, okná sú nové špaletové. Kuchynská linka je vybavená vstavanými spotrebičmi (sporák plynový). Vstupné dvere majú prídavný zámok a ochranu proti vypáčeniu. Vykurovanie zabezpečuje plynový kotol Buderus. V blízkom dome je možnosť zakúpenia až 2 garážových státí. K jednotke prislúcha veľká **pivnica** a členský podiel v družstve vlastníacom veľkú záhradu vo vnútrobloku s detským ihriskom a posedením. Klasický bytový dom s výtahom má opravenú uličnú fasádu a udržiavané spoločné priestory.

Pár krokov od domu funguje predajňa potravín, kaviareň, vietnamská alebo vegetariánska reštaurácia. V pešom dosahu je tiež **Scio škola**, Pražské humanitné gymnázium, materská i základná škola. Lokalitu spríjemňuje niekoľko parkov - najbližšie **Jezerka**, kde sídli Divadlo Na Jezerce, v lesoparku na Tyršovom vrchu a Bohdalcí sú detské ihriská a chodníky pre peších i cyklistov. Pohodlné dopravné spojenie zabezpečujú električky, cesta k stanici metra I. P. Pavlova trvá 8 minút, k stanici Karlovo námestie 10 minút, za 12 minút sa dá dostať autobusom k linke metra A (Želivského). Pár minút chôdze je vzdialená tiež vlaková stanica, odkiaľ premávajú časté spoje na Hlavnú stanicu (5 minút jazdy) a smerom na Benešov a Tábor, stavia tu aj legendárny Posázavský Pacifik.

Interiér 107,02 m<sup>2</sup>, lodžia 1,70 m<sup>2</sup>, pivnica 12,10 m<sup>2</sup>



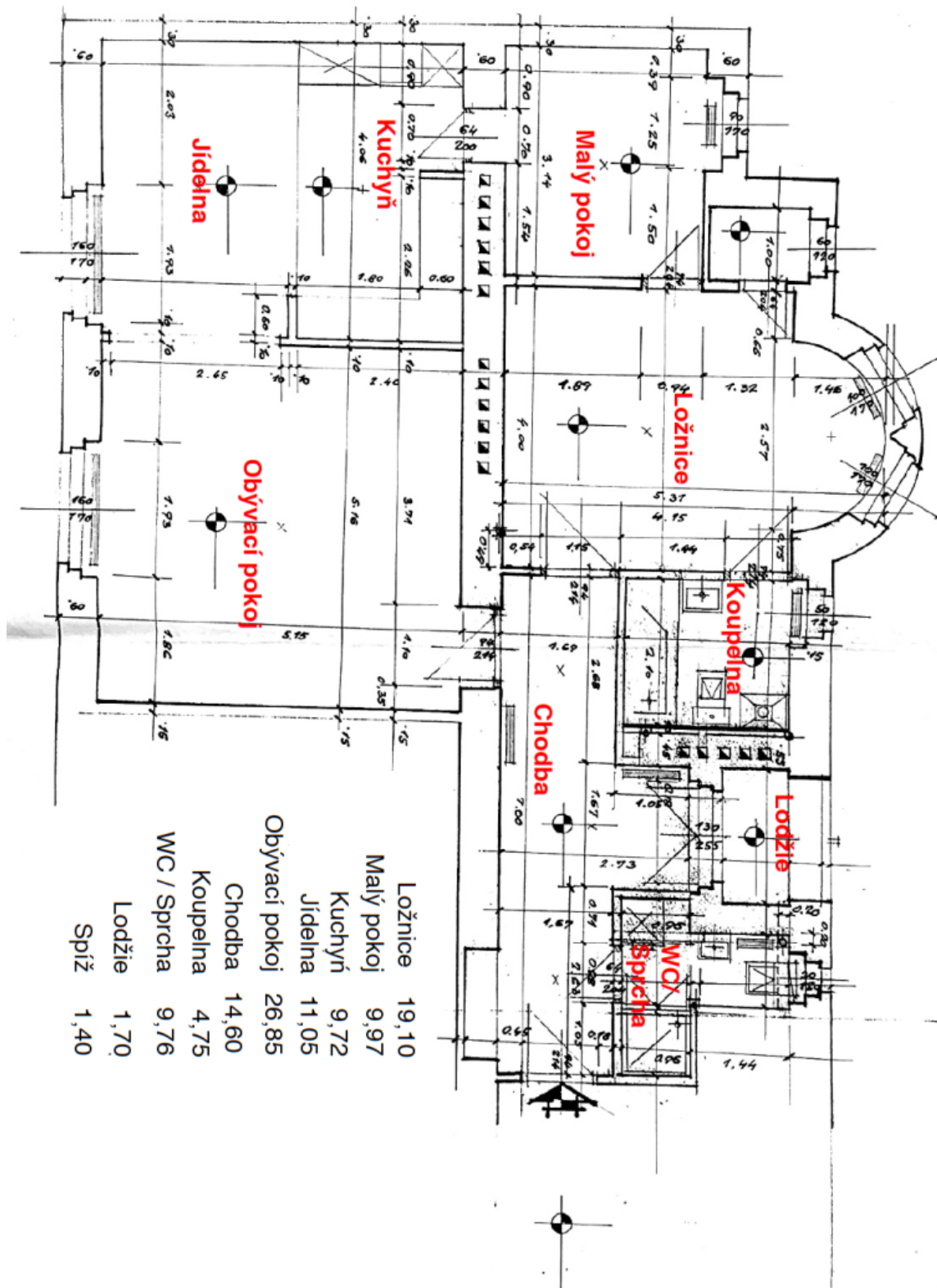
\* Area of the unit according to the Civil Code. The area consists of the sum total area of the entire unit bounded by perimeter walls.



# Byt 3+kk

107.2 m<sup>2</sup>, Praha 4, Nusle, Na Jezerce

Predané



Ložnice	19,10
Malý pokoj	9,97
Kuchyň	9,72
Jídelna	11,05
Obývací pokoj	26,85
Chodba	14,60
Koupelna	4,75
WC / Sprcha	9,76
Lodžie	1,70
Spiž	1,40