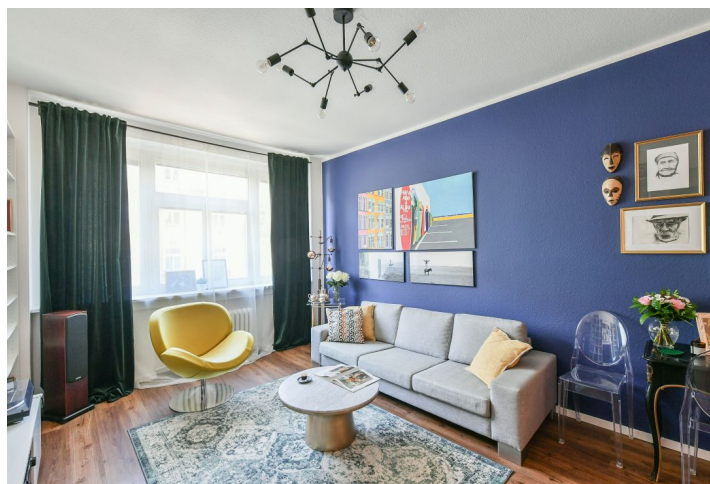




## Byt 2-izbový

60.5 m<sup>2</sup>, Praha 7, Holešovice, Komunardů

Predané





## Byt 2-izbový

60.5 m<sup>2</sup>, Praha 7, Holešovice, Komunardů

**Predané**

Celková plocha	61 m <sup>2</sup>
Parkovanie	Áno
Pivnica	-
PENB	G
Referenčné číslo	36747

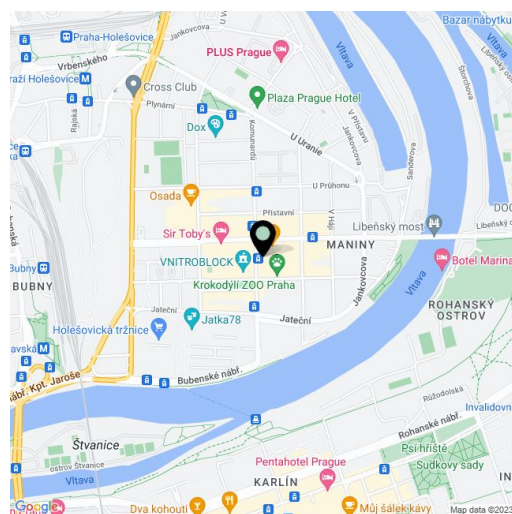
**Svetlý, západne orientovaný, nedávno zrekonštruovaný byt je umiestnený na 4. podlaží dobre udržiavaného bytového domu z r. 1930, stojaceho v obľúbenej časti Holešovic s kompletnou infraštruktúrou a rýchlym dosahom centra.**

Plocha bytu je rozdelená na obývaciu izbu s kuchynským a jedáľenským kútom, spálňu, kúpeľňu (s rohovou vaňou, umývadlom, WC a prípojkou na práčku i televíziu) a predsieň.

Súčasťou vybavenia je kvalitná **vinylová podlaha** v predsieni a obývacej izbe, laminátová podlaha v spálni, dlažba v kúpeľni, drevené okná s izolačným dvojsklom a interiérovými žalúziami, vstavané skrine v spálni (s automatickým osvetlením) a predsieni, nové sanitárne zariadenia a kompletná nová kuchynská linka (umývačka, chladnička, digestor, elektrická rúra, sklokeramická varná doska). Centrálne vykurovanie. Do bytu je privedený plyn. V dome prebieha postupná rekonštrukcia - sú už opravené stúpačky a odpad, v pláne je nový presklený výťah (2021) a oprava fasády. Možnosť prevzatia nájomnej zmluvy na 1-2 parkovacie státie v podzemnej garáži v ul. V Háji (5 minút chôdze).

V pešom dosahu je všetko potrebné: od malých obchodíkov cez supermarkety po veľkú Holešovickú tržnicu, pekárne, kaviarne, bistrá, reštaurácie, pošta, lekárske služby, knižnica i kultúrne centrá, napríklad galéria **DOX**, multifunkčný **Vnitroblok** alebo divadlo La Fabrika. Vďaka elektrickej zastávke s mnohými linkami je miesto skvele dostupné, cesta k stanici metra Vltavská alebo Nádraží Holešovice trvá do piatich minút.

Interiér 60,5 m<sup>2</sup>.



\* Area of the unit according to the Civil Code. The area consists of the sum total area of the entire unit bounded by perimeter walls.