



## Rodinný dom 4 izbový

116 m<sup>2</sup>, Praha-východ, Kamenice, Buková

Predané



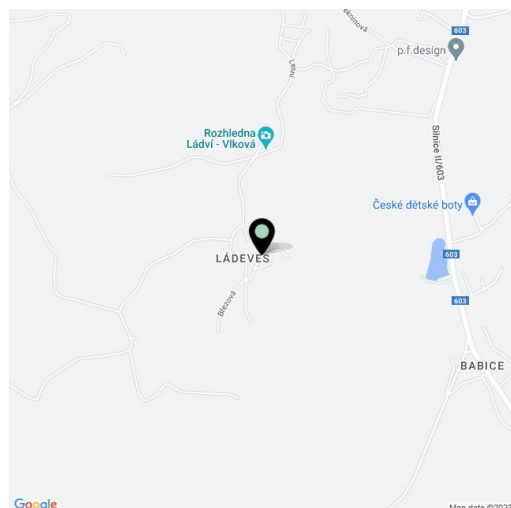


## Rodinný dom 4 izbový

116 m<sup>2</sup>, Praha-východ, Kamenice, Buková

Predané

Úžitková plocha	116 m <sup>2</sup>
Pozemok	785 m <sup>2</sup>
Zastavaná plocha	76 m <sup>2</sup>
Záhrada	709 m <sup>2</sup>
Podlahová plocha	101 m <sup>2</sup>
Terasa	15 m <sup>2</sup>
Parkovanie	Áno
Pivnica	-
PENB	B
Referenčné číslo	36821



**Moderná drevostavba s výraznou architektúrou, dobre riešenou dispozíciou a relaxačnými výhľadmi na okolitú kopcovitú krajinu pokrytú lesmi je zasadená do záhrady pri parku Vlčková v blízkosti obce Kamenice ležiacej na východnom okraji Prahy.**

Srdcom celého domu je jedáleň, ktorá tvorí prirodzený predel medzi kuchyňou a obývačkou. Odtiaľ vedie vstup tiež na **juhovýchodne orientovanú priestrannú terasu**. Vo vstupnej hale je toaleta s umývadlom. Na poschodí sú umiestnené 3 spálne, centrálna kúpeľňa a komora s prípojkou na práčku. Z terasy i veľkoformátových okien je možné pozorovať úchvatné prírodné scenérie, pôvabné počas všetkých ročných období.

Podobu interiéru vytvorili architektky O. Frýdecká a dizajnerka Š. Špačková zo štúdia **Gens. Dubová podlaha** a smrekové drevo sa príjemne dopĺňajú s betónovými prvkami, z tohto materiálu je aj kuchynská linka vybavená značkovými spotrebičmi Siemens a chladničkou s mrazničkou Liebherr. Práčka a sušička sú od značky Miele. Pohodu najmä v zimnom období umocňuje **krb na drevo** v obývacej izbe, ďalšími výraznými prvkami tejto miestnosti sú jedálenský stôl **Skanfort** a sedačka od firmy Casamoderna. Drevené eurookná majú trojsklá a prípravu na vonkajšie žalúzie. Dom je napojený na vodovod, odpady sú zvedené do žumpy. Sanitárne vybavenie je od firiem Duravit a Grohe. **Podlahové vykurovanie** (kombinované s radiátormi) zaisťuje elektrokotol. Parkovať je možné na 2 vonkajších stojiskách.

Pokojná lokalita s čistým vzduchom sa rozkladá na rozhraní dvoch veľkých **prírodných parkov - Velkopopovicka**, malebného kraja Josefa Lady, a Hornopožárského lesa s typickými žulovými útvarmi, ktorý vedie až k rieke Sázava. Priamo pri dome vedie turistický chodník. Miesto je vhodné aj na trvalé bývanie, obec je prepojená s okolitými sídlami vrátane Prahy prímestskými autobusovými linkami. Cesty autom do hlavného mesta uľahčuje neďaleký nájazd na Pražský okruh. Pár minút jazdy je vzdialená obec Kamenice s materskou a základnou školou, zdravotníckymi službami, lekárnou aj obchodmi. Neďaleko funguje aj lesná škôlka a škola.

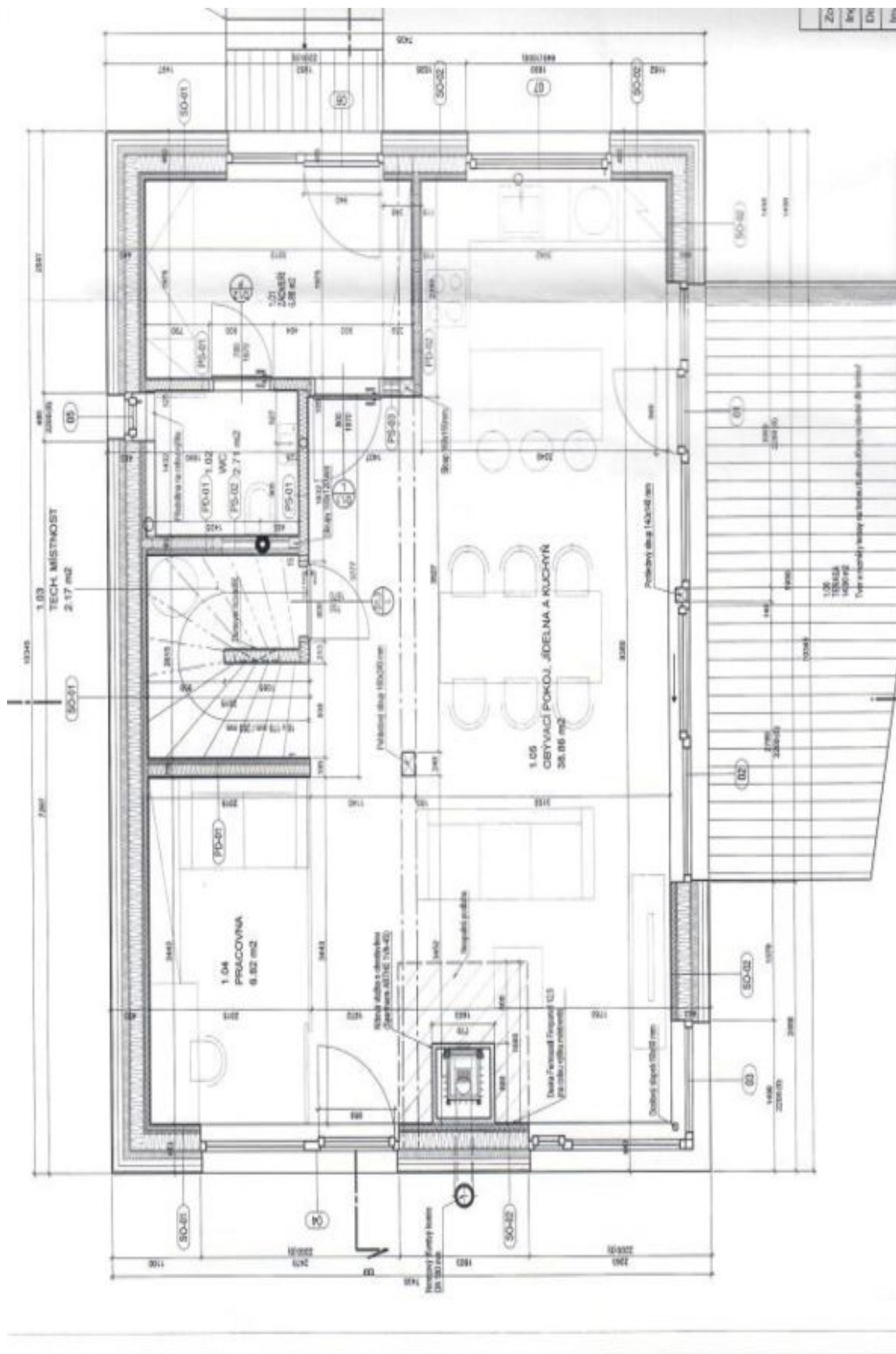
Úžitková plocha 101 m<sup>2</sup>, terasa 14,9 m<sup>2</sup>, zastavaná plocha 76 m<sup>2</sup>, záhrada 709 m<sup>2</sup>, pozemok 785 m<sup>2</sup>.



# Rodinný dom 4 izbový

116 m<sup>2</sup>, Praha-východ, Kamenice, Buková

Predané

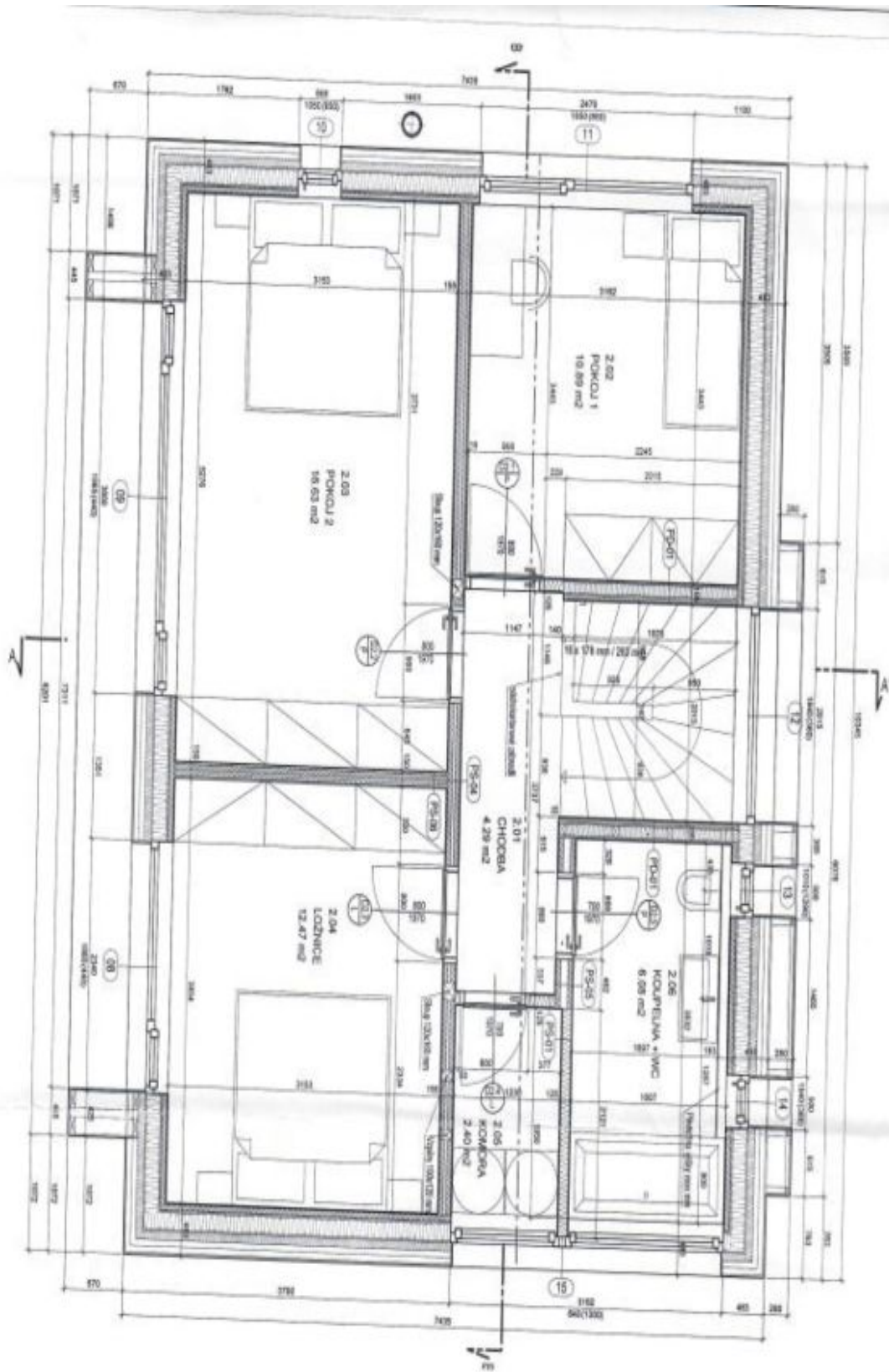




# Rodinný dom 4 izbový

116 m<sup>2</sup>, Praha-východ, Kamenice, Buková

Predané



Zodpovedný
Ing. arch.
Dodávateľ
Investor
Miesto:

LEGENDA
CM
1.91
1.02
1.93
1.94
1.95
1.96