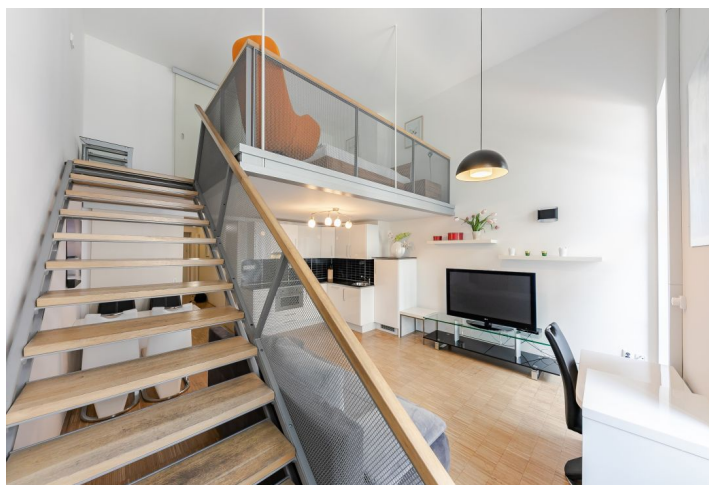




## Byt 2+kk

55 m<sup>2</sup>, Praha 2, Vinohrady, Balbínova

Predané



**Byt 2+kk**55 m<sup>2</sup>, Praha 2, Vinohrady, Balbínova**Predané**

Celková plocha	57 m <sup>2</sup>
Podlahová plocha*	55 m <sup>2</sup>
Balkón	2 m <sup>2</sup>
Parkovanie	Áno
Pivnica	Áno
PENB	G
Referenčné číslo	36831

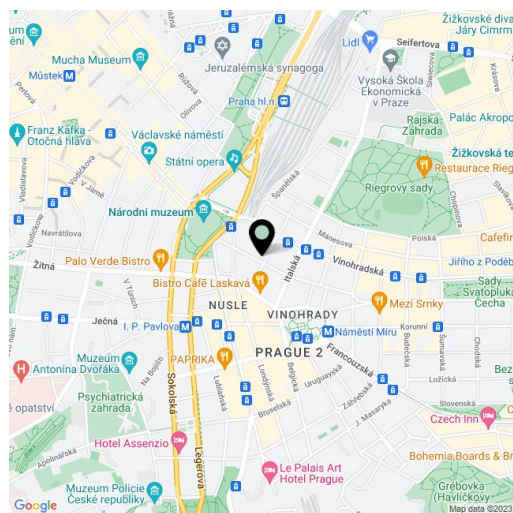
**Klimatizovaný mezonetový byt s balkónom a s garážovým státim leží na 2. a 3. nadzemnom podlaží precízne a moderne zrekonštruovaného bytového domu na Vinohradoch, v bočnej jednosmernej ulici len pár krokov od námestia Mieru.**

Na vstupnú chodbu s toaletou nadväzuje vzdušná obývacia izba s vysokým stropom a veľkými oknami. Miestnosť je prepojená s kuchyňou a **balkónom** orientovaným na juhovýchod do pokojnej ulice. V otvorenej galérii v hornej časti bytu je umiestnená spáľňa s kúpeľňou (vaňa so sprchovou zástenou, WC, umývadlo).

Vybavenie zahŕňa **klimatizáciu, drevené podlahy** a drevené okná, kompletnú kuchynskú linku a veľkú vstavanú skriňu pri vstupe do bytu. Vykurovanie zabezpečuje centrálna kotolňa v dome. Kúpna cena zahŕňa **garážové státie a pivnicu**. Budova s výtahom je po kompletnej rekonštrukcii, ktorá jej aj pri rešpektovaní pôvodného architektonického zámeru dodala svieži moderný nádych.

Dom stojí v lokalite širšieho centra, miesto je z centra pohodlne dostupné nielen električkami a metrom, ale aj pešo. Pár minút chôdze sú vzdialené stanice metra Námestie Mieru, Múzeum a I. P. Pavlova. V blízkosti fungujú potraviny a ďalšie obchody, reštaurácie, pošta, ale aj kluby, divadlá alebo **Národné múzeum**. Krátkou prechádzkou je možné dôjsť do rozľahlých **Riegrových sádov**.

Interiér 54,54 m<sup>2</sup>, balkón cca 2 m<sup>2</sup>, pivnica cca 3 m<sup>2</sup>.



\* Area of the unit according to the Civil Code. The area consists of the sum total area of the entire unit bounded by perimeter walls.