



## Rodinný dom 5 izbový

273 m<sup>2</sup>, Praha 3, Žižkov, Jilmová

Predané





## Rodinný dom 5 izbový

273 m<sup>2</sup>, Praha 3, Žižkov, Jilmová

**Predané**

Pozemok	626 m <sup>2</sup>
Zastavaná plocha	150 m <sup>2</sup>
Záhrada	476 m <sup>2</sup>
Parkovanie	Áno
Garáž	Áno
Pivnica	Áno
PENB	D
Referenčné číslo	36898

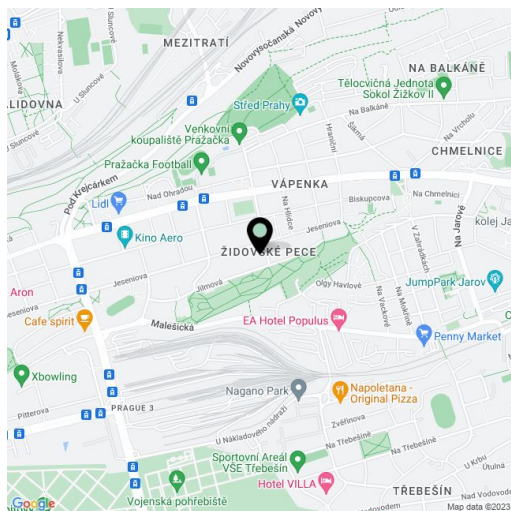
Štvorposchodová klimatizovaná vila s krásnou záhradou, vonkajším bazénom, relaxačnou zónou so saunou a vírivkou, terasami na každom podlaží a garážou pre dve autá je situovaná v atraktívnej lokalite na Žižkove, uprostred zelene, v tesnej blízkosti mestského parku Židovské pece.

Srdcom tohto domu po kompletnej rekonštrukcii z roku 2010 je presvetlené prízemie s otvoreným priestorom, ktorý v sebe spája plne vybavenú modernú kuchyňu, jedáleň a obývaciu izbu s **nadväzujúcou terasou** a veľkoformátovými oknami s výhľadom do zelene s vysokými stromami, ďalej tiež šatník, toaleta pre hostí a pracovňa. Suterén je zariadený ako relaxačný priestor so **saunou**, vírivkou a vstupom do **záhrady** s vyhrievaným **bazénom**, nachádza sa tu tiež pracovňa a pivničný priestor využívaný ako **vinotéka**. V prvom nadzemnom podlaží sú 3 spálne so vstavanými skriňami a kúpeľňa s toaletou. Na druhom podlaží je otvorený obytný priestor s **terasou** a kúpeľňa s toaletou. K dispozícii je aj priestranná **garáž** pre dve autá a úložné priestory pre záhradnú techniku a technológiu bazéna.

K vysokému štandardu bývania prispieva použitie kvalitných materiálov a vybavenia – **teakové podlahy** v interiéri, terasy z exotického dreva, zábradlia a deliace priečky zo skla, francúzske okná, dizajnová sanita, radiátory Jaga, sauna, whirlpool, **klimatizácia** a plynový kotol.

V priamom okolí je druhý najväčší **park** lokality s niekoľkými detskými ihriskami a mnoho ďalších príležitostí k prechádzkam aj športovému využitiu, materská a základná škola a ďalšia občianska vybavenosť. Lokalita poskytuje pohodlnú dopravnú dostupnosť do centra aj na severné a južné výpadovky.

Úžitková plocha 273 m<sup>2</sup>, zastavaná plocha 150 m<sup>2</sup>, záhrada 476 m<sup>2</sup>, pozemok 626 m<sup>2</sup>.

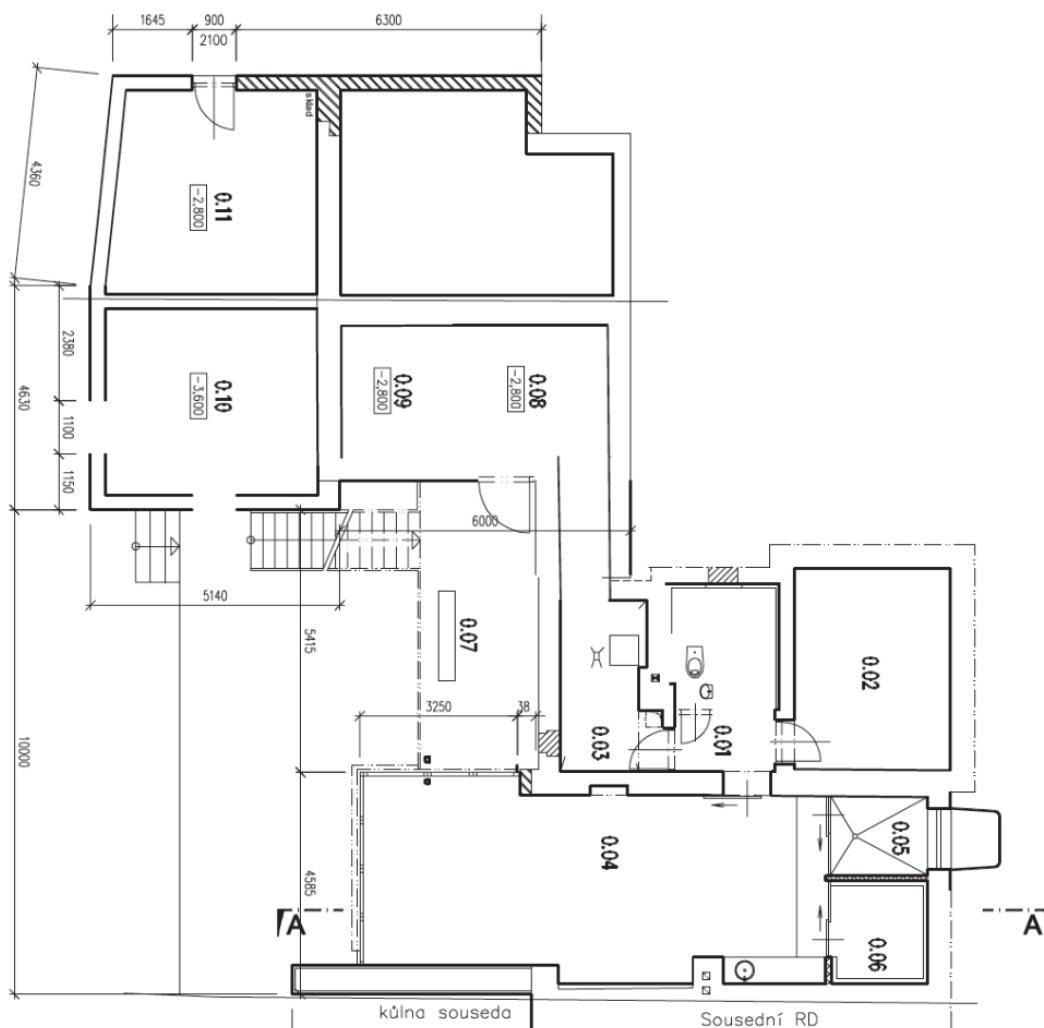




# Rodinný dom 5 izbový

273 m<sup>2</sup>, Praha 3, Žižkov, Jilmová

Predané

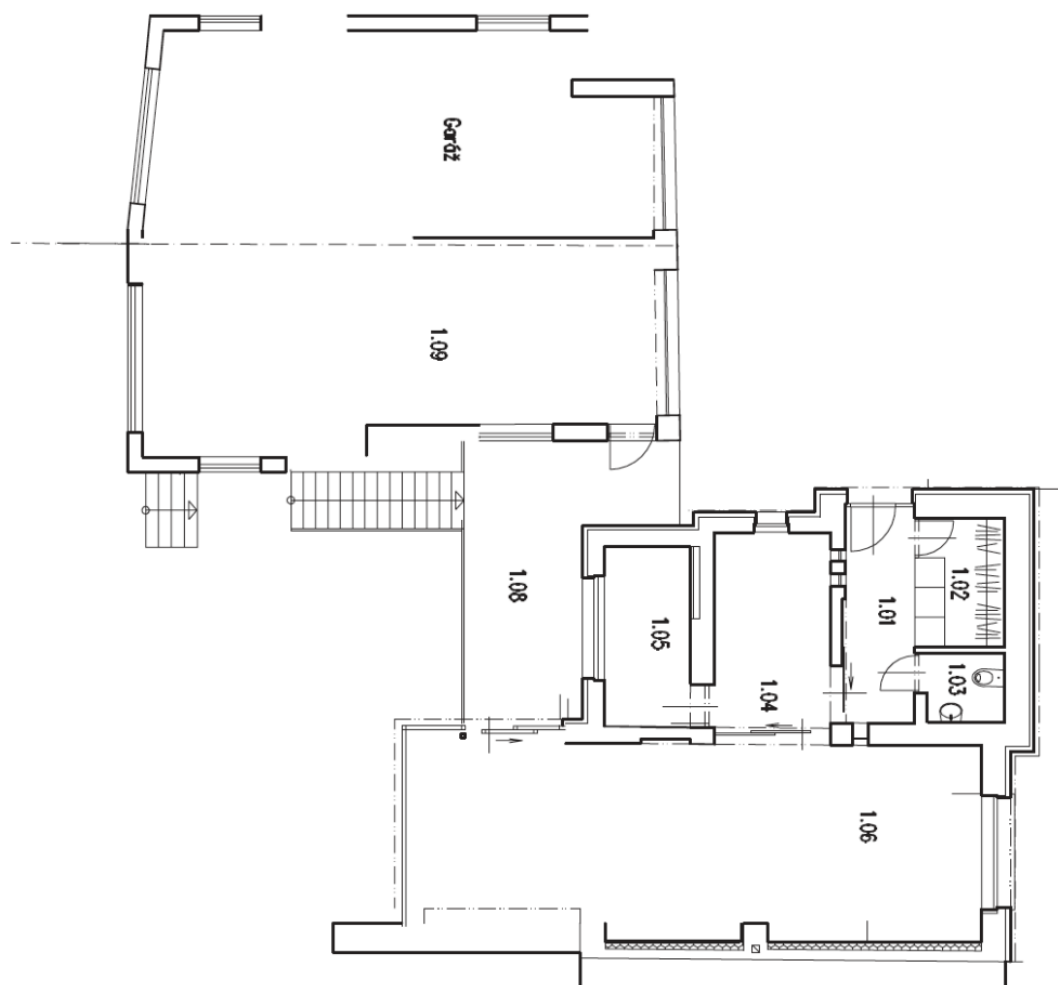




## Rodinný dom 5 izbový

273 m<sup>2</sup>, Praha 3, Žižkov, Jilmová

Predané

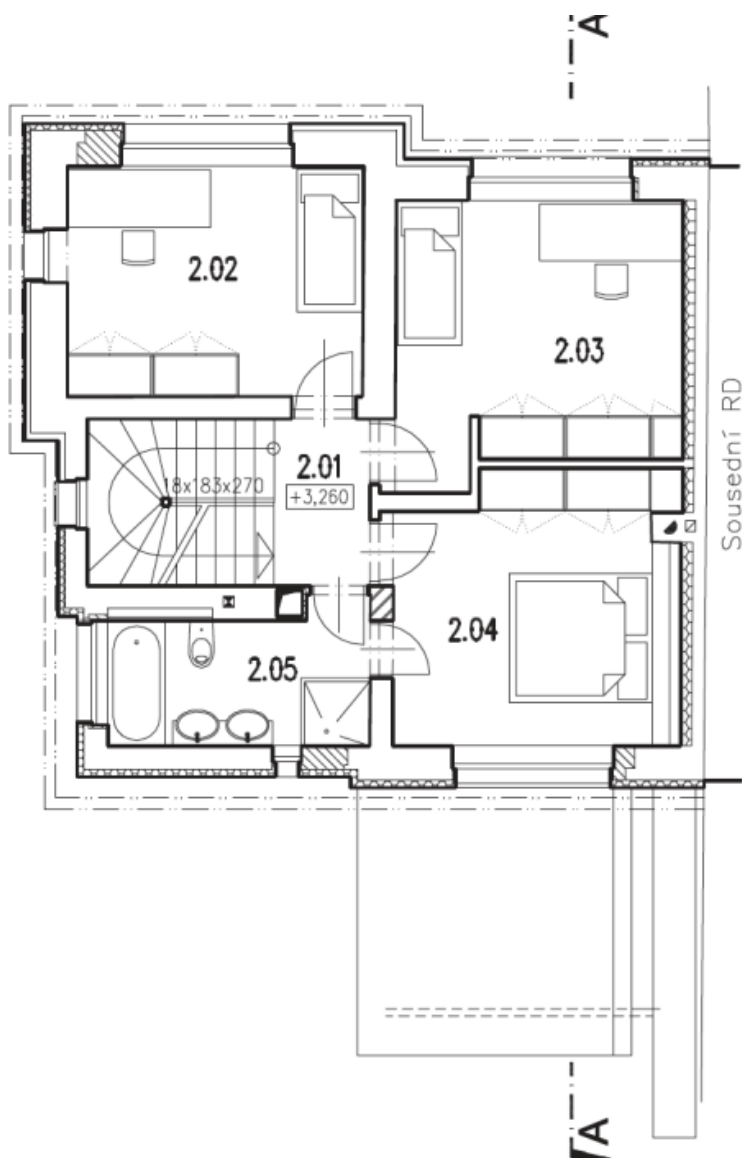




## Rodinný dom 5 izbový

273 m<sup>2</sup>, Praha 3, Žižkov, Jilmová

Predané





## Rodinný dom 5 izbový

273 m<sup>2</sup>, Praha 3, Žižkov, Jilmová

**Predané**

