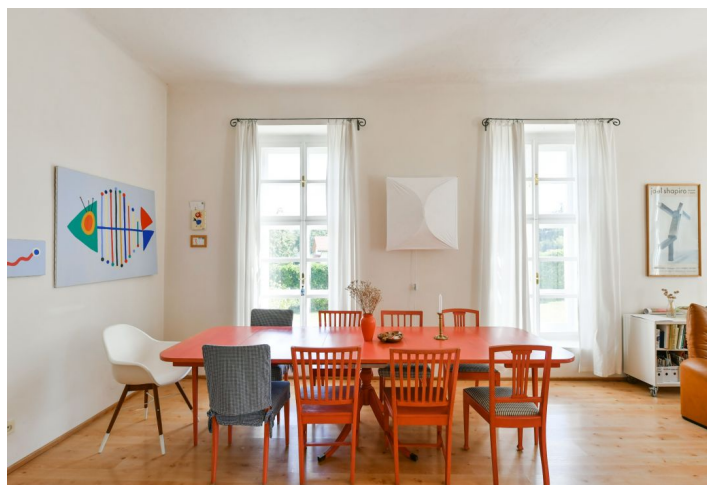




Rodinný dom 6 izbový

209 m², Benešov, Jarkovice

Predané



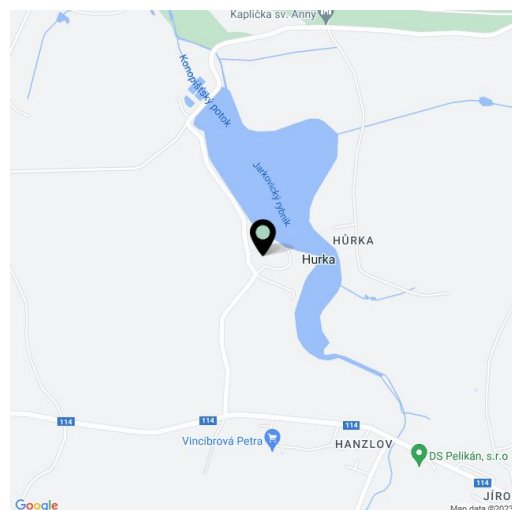


Rodinný dom 6 izbový

209 m², Benešov, Jarkovice

Predané

Pozemok	913 m ²
Zastavaná plocha	440 m ²
Záhrada	473 m ²
Parkovanie	Áno
Garáž	Áno
Pivnica	Áno
PENB	G
Referenčné číslo	36947



Rodinný dom s bazénom postavený pôvodne v roku 1899 ako škola, ktorú v obci založil Ferdinand d'Este, prispôsobený súčasným nárokom na bývanie sa nachádza v malej obci Jarkovice, 2km od zámku Konopiště, 5 km od Benešova, 3 km na golfové ihrisko Konopiště a 5 km od súkromného letiska Bystřice.

Dispozícia domu ponúka na prízemí kuchyňu, obývaciu izbu s francúzskymi oknami, **kamenným krbom** a vstupom na terasu a **záhradu** so starými jablňami a kermi ríbezle. Ďalej 2 spálne, kúpeľňa, toaleta pre hostí, technická miestnosť a malá **pivnica**. V podkrovní sú 3 izby a kúpeľňa.

Prízemie domu má **nadštandardné vysoké stropy (3,7m)**, ktoré dodávajú celému priestoru na elegancii a ľahkosti. Obvodové múry domusú 67cm hrubé a tak je dome príjemná teplota ai v lete a súčasne dobre udržuje teplo. Vybavenie zahŕňa veľké **špaletové okná** vyrobené po vzore pôvodných okien, **vyhrievaný bazén** so slanou vodou a diaľkovo ovládaným lamelovým zastrešením, protiprúdom a vonkajšou sprchou, plávajúcu podlahu s **podlahovým vykurovaním** na prízemí, **klimatizáciu** v podkrovní, plne vybavenú kuchynskú linku, elektrický kotol, vlastná studňa s čističkou vody a veľký septik.

Kompletná rekonštrukcia a renovácia bola vykonaná počas rokov 1993-1994 a zahŕňala drenáž, zateplenie podláh, výmenu rozvodov elektriny a vody, obnovu fasády, strechy, odkapov, okien, prístavbu garáže, kúpeľne, čističku vody pre celý dom, rekonštrukciu studne. Ďalej bola vybudovaná diaľkovo ovládaná garáž a parkovanie pre 4 autá pred domom na vlastnom pozemku. Dom je priebežne opravovaný, v auguste 2021 sa uskutočnila výmena ponorného čerpadla v studni a stojatej tlakovej nádoby.

Miesto je od Prahy vzdialené 45 minút jazdy autom a je tak ideálne pre víkendy alebo život v prírode. Kúsok od domu sa nachádza rybník, **zámocký park Konopiště** je prechádzkou vzdialený cca 15 minút. Občianska vybavenosť je zaistená v okolitých obciach a susednom Benešove.

Interiér 209 m², zastavaná plocha 440 m², záhrada 473 m², pozemok 913 m².