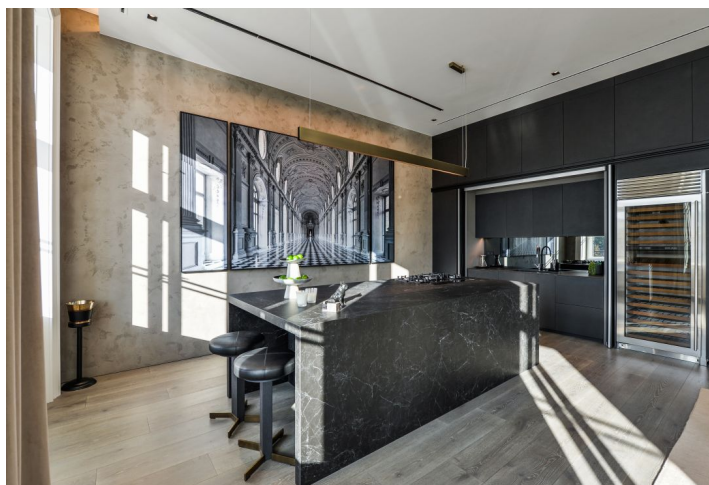




## Byt 3+kk

230.8 m<sup>2</sup>, Praha 1, Staré Město, Betlémská

Cena na vyžiadanie



**Byt 3+kk**230.8 m<sup>2</sup>, Praha 1, Staré Město, Betlémská**Cena na vyžiadanie**

Celková plocha	239 m <sup>2</sup>
Podlahová plocha*	231 m <sup>2</sup>
Balkón	8 m <sup>2</sup>
Parkovanie	Áno
Garáž	Áno
Pivnica	Áno
PENB	D
Referenčné číslo	36961

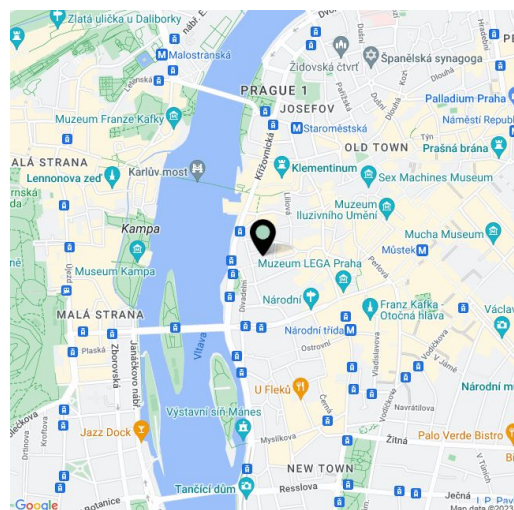
**Klasicistický nárožný dom na Smetanovom nábreží nechal v polovici 19. storočia vystavať JUDr. František Pavlovský, ktorý tu mal svoj reprezentatívny byt plný slnka. S jedným balkónom, odkiaľ je priamy výhľad na Pražský hrad, Karlov most či Petřín a druhým balkónom orientovaným do parku. Tento prémiový byt, citlivo upravený do modernej podoby a spĺňajúci vysoké nároky súčasného bývania, teraz čaká na svojho nového hrdého majiteľa, ktorý ocení veľkorysé rozmery bytu, špičkový dizajn Marie Eleny Uzcategui a jedinečnú polohu domu.**

Dominantou plochy s ideálnou orientáciou na juh a západ a výškou stropu 3,8 m je obytný priestor s otvorenou kuchyňou, **balkónom** a priamym výhľadom na spomínané skvosty metropoly a druhým balkónom orientovaným do **parku** Národného prebudenia s novogotickou Krannerovou fontánou. Rovnakým smerom je orientovaná spálňa s veľkou en-suite kúpeľňou. Ďalej je súčasťou dispozície priestraná vstupná hala, druhá kúpeľňa a šatník.

V interiéri vytvorenom na zákazku dvornou návrhárkou dizajnerskej značky **UZCA** boli použité najkvalitnejšie materiály a interiérové prvky predovšetkým z Talianska. Všetko bolo dotiahnuté do posledného detailu: **masívne drevené podlahy**, veľkoformátová dlažba z **čierneho a bieleho mramoru**, repliky pôvodných špaletových okien a interiérových obložkových dverí, drevené vstavané skrine a tiež zaujímavé solitérne prvky (mramorový kuchynský ostrovček alebo veľký jedáľenský stôl z patagónskej žuly). K jednotke patria vlastné **2 parkovacie státi** a **pivnica**. Dom je po celkovej rekonštrukcii podľa návrhu Bořka Šípka, ktorý rešpektoval pôvodný zámer architekta Bernarda Gruebera. Vstupné dvere sú drevené dvojkrídlové, ako tomu bolo kedysi, teraz sú však už bezpečnostné.

**Smetanovo nábrežie**, na ktorom sa dom nachádza, bývalo kedysi **promenádom**. V súčasnosti je veľká snaha upokojiť dopravu v centre Prahy a táto oblasť nie je výnimkou - dôkazom sú neďaleké uličné záhradky kaviarní a reštaurácií, ktoré vznikli na mieste pôvodnej rušnej cesty. Oceniť možno tiež upravené stromy a relaxačné zákutia pri vltavskom brehu, kde si možno zapožičať lodičku k prehliadke krás Prahy z inej perspektívy. Výhodou lokality je aj perfektná dostupnosť všetkých služieb a významných kultúrnych centier, napríklad **Národného divadla** či miest spojených s osobnosťou Václava Havla: Pražská križovatka a Divadlo Na Zábradlí.

Interiér 230,8 m<sup>2</sup>, balkóny 8 m<sup>2</sup>, pivnica 4 m<sup>2</sup>.



\* Area of the unit according to the Civil Code. The area consists of the sum total area of the entire unit bounded by perimeter walls.





## Byt 3+kk

230.8 m<sup>2</sup>, Praha 1, Staré Město, Betlémská

Cena na vyžiadanie

