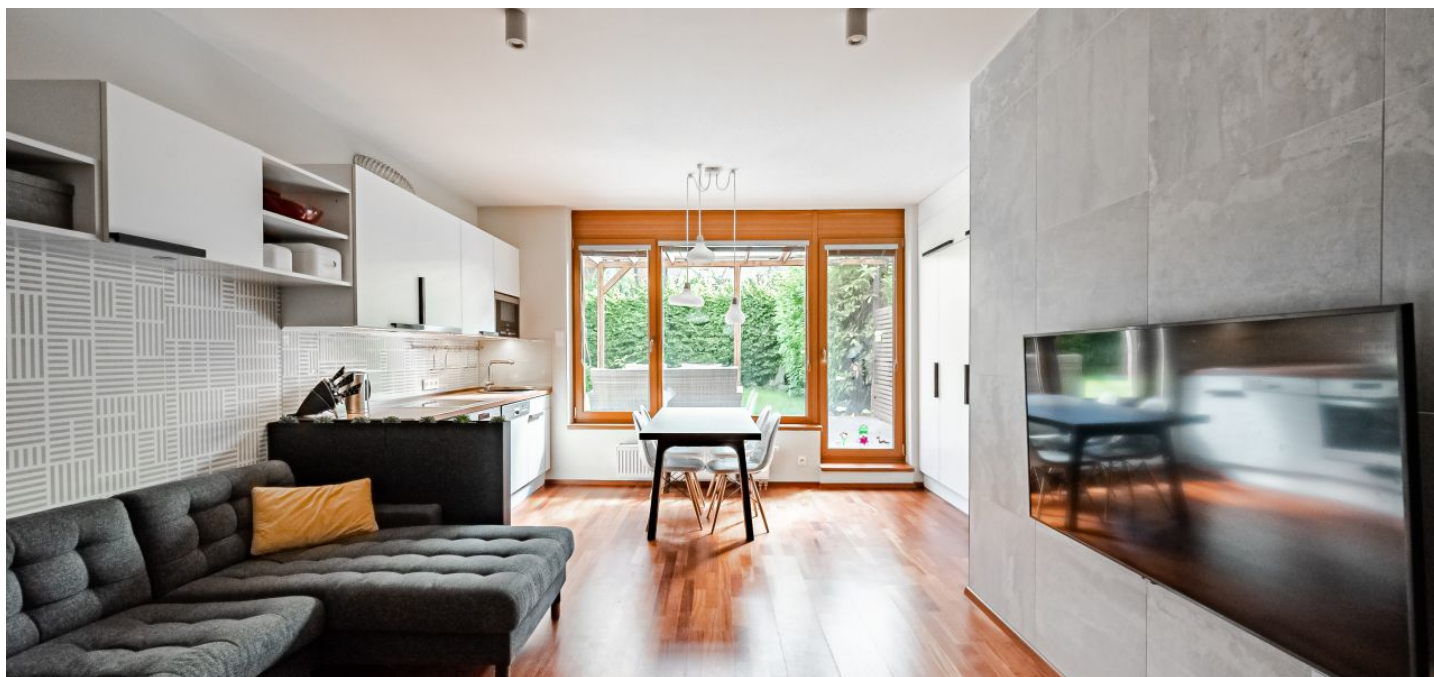




Byt 4+kk

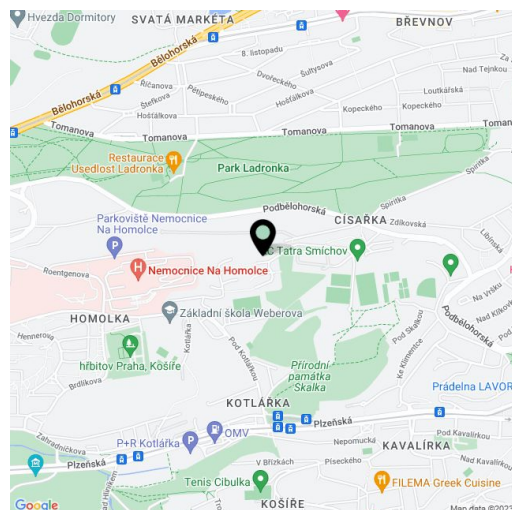
105.2 m², Praha 5, Smíchov, Na Císařce

Predané



**Byt 4+kk**105.2 m², Praha 5, Smíchov, Na Císařce**Predané**

Celková plocha	105 m ²
Lodžia	5 m ²
Záhrada	107 m ²
Parkovanie	2 garážové miesta
Garáž	Áno
Pivnica	-
PENB	C
Referenčné číslo	37288



* Area of the unit according to the Civil Code. The area consists of the sum total area of the entire unit bounded by perimeter walls.

Moderný rodinný či viacgeneračný mezonetový byt s lodžiou, veľkou záhradou a 2 garážovými stáťami je súčasťou vydareného rezidenčného projektu Císařka rozkladajúceho sa na pokojnom mieste na južnom svahu obklopenom parkami medzi Prahou 5 a 6.

Byt vytvorený spojením dvoch bytových jednotiek (vo vyhlásení vlastníka vedené ako **dve jednotky**) tvorí na prízemí obývacia izba s kuchyňou so **vstupom na terasu** a do záhrady, kúpeľňa (s WC a sprchovacím kútom), predsieň a pracovný kút pod schodiskom. Na 1. poschodí je spálňa s **walk-in šatníkom**, 2 izby, kúpeľňa (s vaňou), samostatná toaleta a **lodžia**. Plochu bytu je možné v prípade potreby opäť rozdeliť na 2 samostatné jednotky.

Polouzavretú rezidenciu Císařka, vystavanú v r. 2007, tvoria menšie viladomy prepojené chodníkmi, lemovanými **upravenou zeleňou**. K štandardu bytu patria **drevené plávajúce podlahy**, **drevené eurookná**, osvetlené zábradlia, v 2 spálňach **vonkajšie rolety**. Kuchyňa je plne vybavená, interiér vyniká množstvom **úložných priestorov**. Kúpna cena zahŕňa **2 garážové státi** a všetok vstavaný nábytok. Záhrada so **samozavlažovacím systémom** má samostatný vstup zvonku (výhodné napr. pre záhradníka). Súčasťou komplexu je 24/7 recepcia, ostraha, kamerový systém aj **privátne detské ihrisko**.

Táto lokalita je ideálna pre rodinu, ktorá ocení blízkosť športovísk, pokoj a množstvo zelene. V krátkej dojazdovej vzdialenosti sú školy, obchody aj lekárske služby. Dopravné spojenie zaisťujú autobusy, ktorými sa dá počas asi 4 minút dostať k zastávke električky Klamovka, za necelú štvrt hodinu k stanici metra linky B Jinonice, alebo na druhú stranu k stanici linky A Dejvická. Od domu je blízko do parku **Ladronka**, **prírodnej pamiatke Skalka** alebo **záhrady Klamovka**.

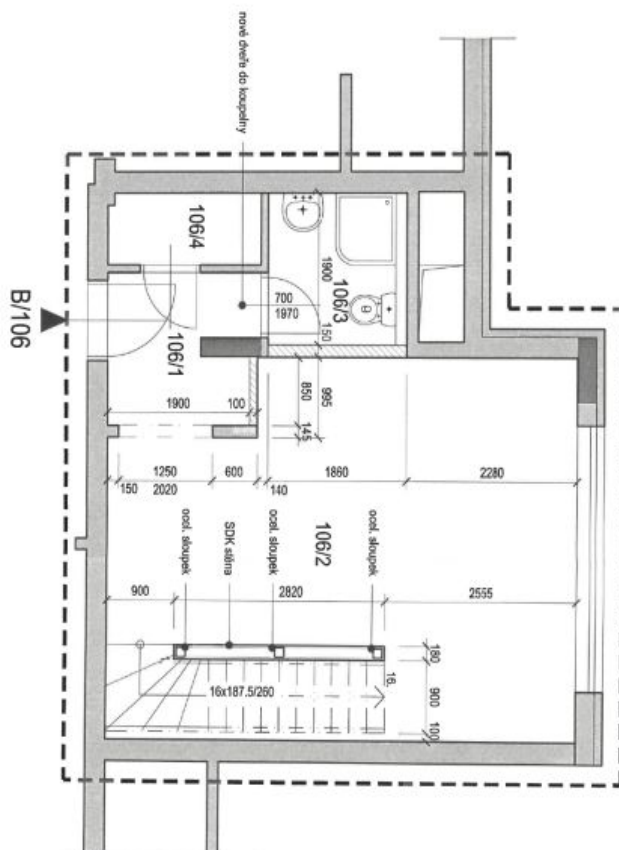
Interiér 105,2 m², záhrada s terasou 107 m², lodžia 4,6 m².



Byt 4+kk

105.2 m², Praha 5, Smíchov, Na Císařce

Predané





Byt 4+kk

105.2 m², Praha 5, Smíchov, Na Císařce

Predané

