



Rodinný dom 5+kk

151 m², Praha 9, Čakovice, Schollova

Predané





Rodinný dom 5+kk

151 m², Praha 9, Čakovice, Schollova

Predané

Pozemok	384 m ²
Zastavaná plocha	99 m ²
Záhrada	229 m ²
Parkovanie	Áno
Garáž	Áno
Pivnica	-
PENB	B
Referenčné číslo	37466

Elegantný rohový rodinný dom s garážou je súčasťou novej radovej zástavby Na prameňoch vznikajúci na pomedzí Čakovíc, Letňan a Ďáblic. Rezidenčný projekt podľa architektonického návrhu ateliéru ADR Petra Koláča a Aleša Lapku prepája úmernosť, estetiku a funkčnosť, budúcim obyvateľom ponúkne maximálne súkromie, pohodlie a efektívne využitý priestor. Plánovaný termín dokončenia 2. fázy je leto 2021.

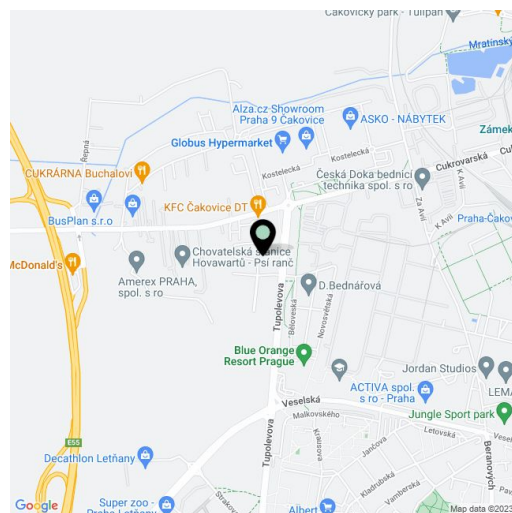
Na prízemí bude umiestnená obývacia izba s otvorenou kuchyňou, jedálňou a vstupom na terasu, na ktorú nadväzuje záhrada, ďalej predsieň s komorou, toaletou a vstupom do garáže. Na poschodí prístupnom po schodisku z obývacej izby je plánovaná hlavná spálňa s prípravou na en-suite kúpeľňu, 3 spálne a kúpeľňa.

Dom bude odovzdaný s kompletne dokončenými finálnymi povrchy (nezahŕňa kuchynskú linku). Do štandardu patria drevené trojvrstvé podlahy zn. Barlinek (výber z 2 dekorov), keramická veľkoformátová dlažba RAKO EXTRA, plastové okná s mikroventiláciou, izolačnými trojsklami a prípravou pre predokenné žalúzie, sanitárne zariadenia Laufen, Hansgrohe, Roltechnik a Tece, príprava pre elektrickú zabezpečovaciu signalizáciu. Vykurovanie a TUV bude zabezpečené plynovým kondenzačným kotlom so zásobníkom. Parkovanie v garáži a na vonkajšom státi na pozemku.

Prednosťou projektu Na prameňoch je skvelá občianska vybavenosť tvorená 2 nákupnými centrami aj drobnými obchodmi, možnosti športového vyžitia, dobré spojenie s centrom a množstva miest pre trávenie voľného času. V rýchlom dosahu sú materské a základné školy či gymnázium, plavecký bazén a kúpalisko, cyklotrasa, skatepark alebo multifunkčné športové centrum. Lokalitu spríjemňujú neďaleké zelené plochy Ďáblického hája a lesoparku Letňany. Stanica metra je vzdialená 5 minút jazdy autobusom, ktorý zastavuje v bezprostrednej blízkosti projektu. V jednej z ďalších etáp výstavby bude priamo v komplexe zriadená materská škola a vystavané detské ihrisko.

Celková podlahová plocha 148,9 m², úžitková plocha 142,2 m², zastavaná plocha 91,8 m², záhradná terasa 15,6 m², záhrada 152,2 m², pozemok celkom 307 m²

Pre ďalšie informácie o projekte navštívte webovú stránku www.domynapramech.cz



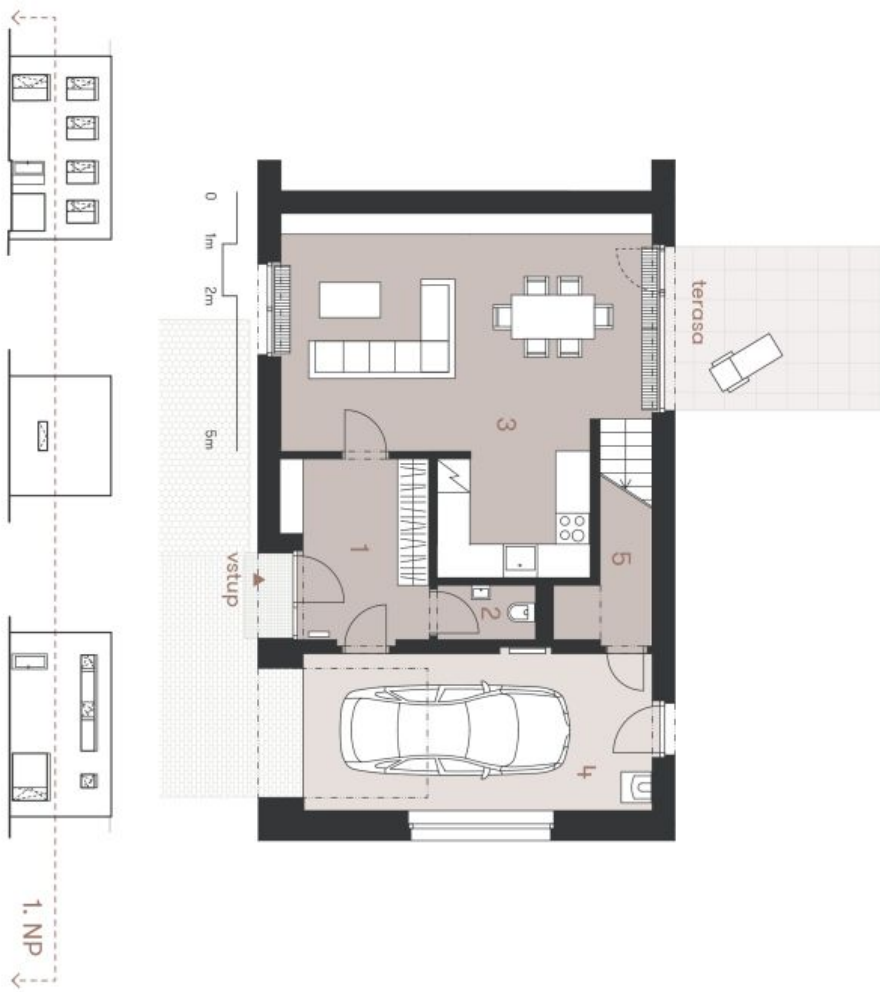


Rodinný dom 5+kk

151 m², Praha 9, Čakovice, Schollova

Predané

NA PRAMENECH



Bohemia podotvrdila domu prepravkou odpozdilci fereni domu. Kuchynsky linka a nabytok majou souzdati do dovy domu, zarizeni je zahrnuto pouze pro rekonstr. Specifikace pro konstruici, povrchove upravy a ostatni vylozeni je priedelneho podlaži. Standardi rekonstruici. Developer si vyhradzuje pravo na zmeny a upraveni bez priedelneho upozorneni.

1. NP

P102 | 5+kk | 159,10 m²
Etapa III.



č.	místnost	m ²
1	zdvareň	9,43
2	wc	2,00
3	obývaci pokoj s kuchyní	40,20
4	garáž	20,60
5	komora	3,17
užitná plocha 1. NP		75,40
terasa		13,22
užitná plocha domu celkem		151,34
podlahová plocha domu celkem		159,10

www.domynapramenech.cz

Developer
bpd development

svoboda&williams | CHRISTIE'S
INTERNATIONAL REAL ESTATE
Exkluzivní prodejce
Na Perštýně 2, 110 00 Praha 1
+420 257 328 281, +420 257 322 032
info@svoboda-williams.com

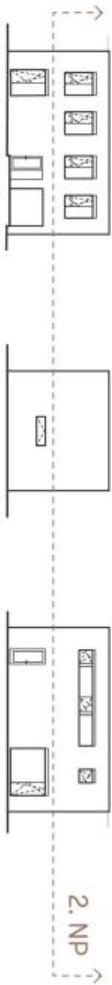
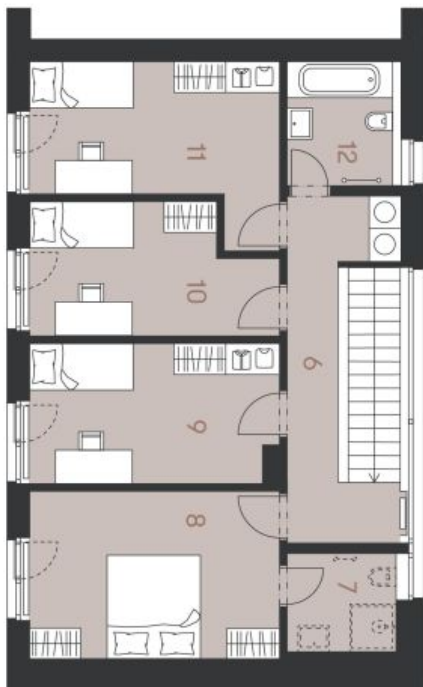


Rodinný dom 5+kk

151 m², Praha 9, Čakovice, Schollova

Predané

NA PRAMENECH



Bohátá podoba domu představuje elegantní řešení domu. Kuchynská linka a nábytek nejsou součástí dobového domu, zatímco je zahrnuto pouze pro restauraci. Specifické pro keramiku, povrchové úpravy a ostatní výstrojí je předcházení předání "Standard rekonstrukce". Developer si vyhrazuje právo na změny a upřesnění bez předchozího upozornění.

2. NP



P102 | 5+kk | 159,10 m²

Etapa III.

č.	místnost	m ²
6	chodba a schodiště	13,80
7	šatna (možnost koupelny)	4,03
8	pokoř	15,63
9	pokoř	12,83
10	pokoř	11,20
11	pokoř	13,53
12	koupelna	4,92
užitná plocha 2. NP		75,94
užitná plocha domu celkem		151,34
podlahová plocha domu celkem		159,10

www.domynapramenech.cz

Developer
bpd development

svoboda&williams | CHRISTIE'S INTERNATIONAL REAL ESTATE

Na Perštýně 2, 110 00 Praha 1
+420 257 328 281, +420 257 322 032
info@svoboda-williams.com



Rodinný dom 5+kk

151 m², Praha 9, Čakovice, Schollova

Predané

Situace

NA PRAMENECH



www.domynapramenech.cz

- Ⓐ sdružený pilíř pro elektroměr a příjnoměr
- hranice pozemku
- - - - - oplotení

plocha	m ²
zastavěná plocha domu	98,70
zahradní plocha	229,30
ostatní plocha	56,00
celková plocha pozemku	384,00



P102 | 5+kk | 159,10 m²
Etapa III.

svoboda&williams | CHRISTIE'S
INTERNATIONAL REAL ESTATE

Ekzkluzivní prodejce
bpd development
Developer

Na Perštýně 2, 110 00 Praha 1
+420 257 328 281, +420 257 322 032
info@svoboda-williams.com



Rodinný dom 5+kk

151 m², Praha 9, Čakovice, Schollova

Predané

Cellková situace



NA PRAMENECH

P102 | 5+kk | 159,10 m²

Etapa III.

www.domynpramenech.cz
 Developer
 bpd development
 svoboda&williams | CHRISTIE'S
 Ekzuzivní prodejce
 INTERNATIONAL REAL ESTATE
 Na Perštýně 2, 110 00 Praha 1
 +420 257 328 281, +420 257 322 032
 info@svoboda-williams.com