



Rodinný dom 5+kk

151 m², Praha 9, Čakovice, Schollova

Predané





Rodinný dom 5+kk

151 m², Praha 9, Čakovice, Schollova

Predané

Pozemok	384 m ²
Zastavaná plocha	99 m ²
Záhrada	229 m ²
Parkovanie	Áno
Garáž	Áno
Pivnica	-
PENB	B
Referenčné číslo	37466

Elegantný rohový rodinný dom s garážou je súčasťou novej radovej zástavby Na prameňoch vznikajúci na pomedzí Čakovíc, Letňan a Ďáblic. Rezidenčný projekt podľa architektonického návrhu ateliéru ADR Petra Koláča a Aleša Lapku prepája úmernosť, estetiku a funkčnosť, budúcim obyvateľom ponúkne maximálne súkromie, pohodlie a efektívne využitý priestor. Plánovaný termín dokončenia 2. fázy je leto 2021.

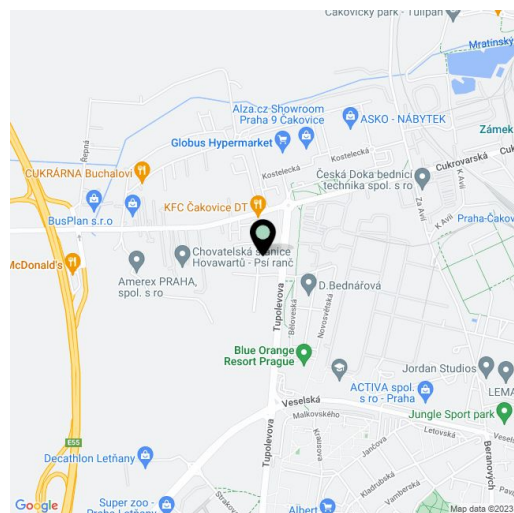
Na prízemí bude umiestnená obývacia izba s otvorenou kuchyňou, jedálňou a vstupom na terasu, na ktorú nadväzuje záhrada, ďalej predsieň s komorou, toaletou a vstupom do garáže. Na poschodí prístupnom po schodisku z obývacej izby je plánovaná hlavná spálňa s prípravou na en-suite kúpeľňu, 3 spálne a kúpeľňa.

Dom bude odovzdaný s kompletne dokončenými finálnymi povrchy (nezahŕňa kuchynskú linku). Do štandardu patria drevené trojvrstvé podlahy zn. Barlinek (výber z 2 dekorov), keramická veľkoformátová dlažba RAKO EXTRA, plastové okná s mikroventiláciou, izolačnými trojsklami a prípravou pre predokenné žalúzie, sanitárne zariadenia Laufen, Hansgrohe, Roltechnik a Tece, príprava pre elektrickú zabezpečovaciu signalizáciu. Vykurovanie a TUV bude zabezpečené plynovým kondenzačným kotlom so zásobníkom. Parkovanie v garáži a na vonkajšom státi na pozemku.

Prednosťou projektu Na prameňoch je skvelá občianska vybavenosť tvorená 2 nákupnými centrami aj drobnými obchodmi, možnosti športového vyžitia, dobré spojenie s centrom a množstva miest pre trávenie voľného času. V rýchlom dosahu sú materské a základné školy či gymnázium, plavecký bazén a kúpalisko, cyklotrasa, skatepark alebo multifunkčné športové centrum. Lokalitu spríjemňujú neďaleké zelené plochy Ďáblického hája a lesoparku Letňany. Stanica metra je vzdialená 5 minút jazdy autobusom, ktorý zastavuje v bezprostrednej blízkosti projektu. V jednej z ďalších etáp výstavby bude priamo v komplexe zriadená materská škola a vystavané detské ihrisko.

Celková podlahová plocha 148,9 m², úžitková plocha 142,2 m², zastavaná plocha 91,8 m², záhradná terasa 15,6 m², záhrada 152,2 m², pozemok celkom 307 m²

Pre ďalšie informácie o projekte navštívte webovú stránku www.domynapramech.cz



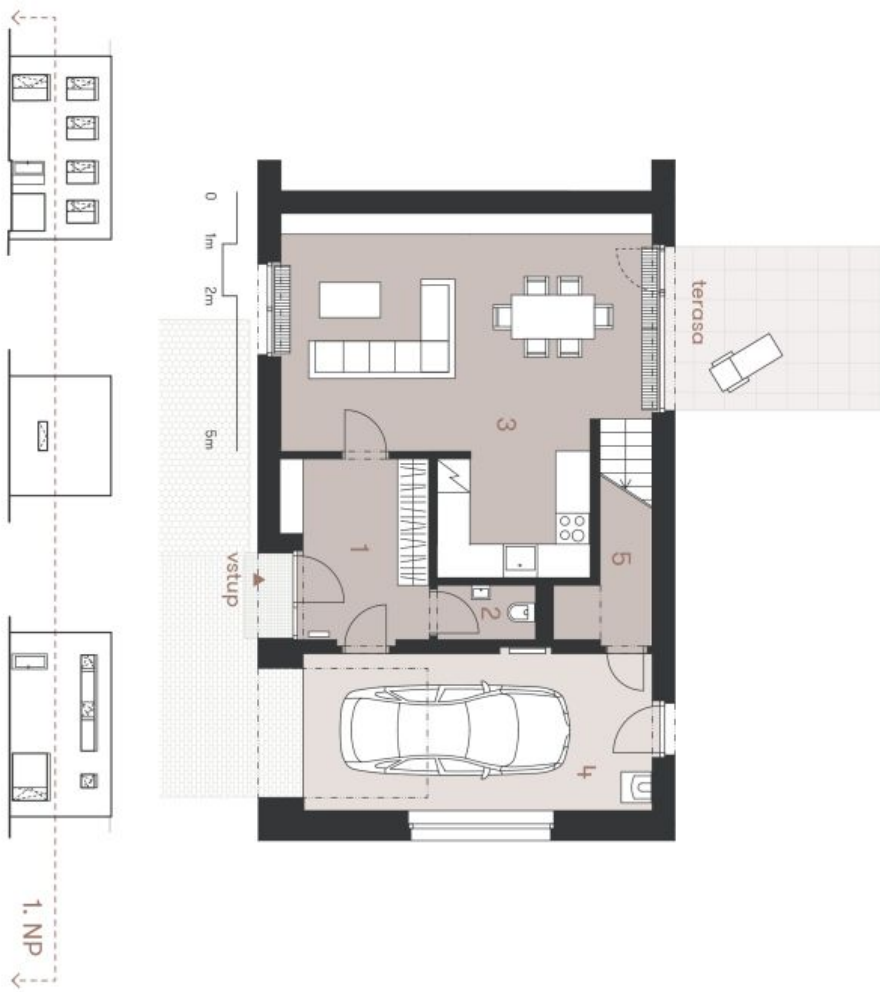


Rodinný dom 5+kk

151 m², Praha 9, Čakovice, Schollova

Predané

NA PRAMENECH



Bohemia podpora domu představuje elegantní řešení domu. Kuchynská linka a nábytek nejsou součástí dobdávky domu, zařazení je zahrnuto pouze pro referenci. Specifikace pro keramiku, povrchové úpravy a ostatní výstrojí je předložena přílohou "Standardní specifikace". Developer se výhradně právo na zřízení a upřesnění čer. předchozího upozornění.

1. NP



P102 | 5+kk | 159,10 m²

Etapa III.

č.	místnost	m ²
1	zábavň	9,43
2	wc	2,00
3	obývací pokoj s kuchyní	40,20
4	garáž	20,60
5	komora	3,17
užitná plocha 1. NP		75,40
terasa		13,22
užitná plocha domu celkem		151,34
podlahová plocha domu celkem		159,10

www.domynapramenech.cz

Developer
bpd development

svoboda&williams | CHRISTIE'S
INTERNATIONAL REAL ESTATE
Exkluzivní prodejce
Na Perštýně 2, 110 00 Praha 1
+420 257 328 281, +420 257 322 032
info@svoboda-williams.com

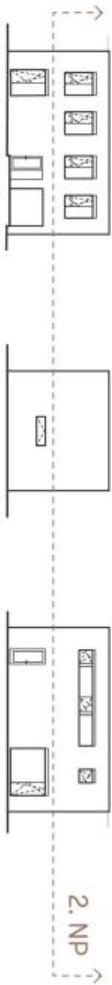
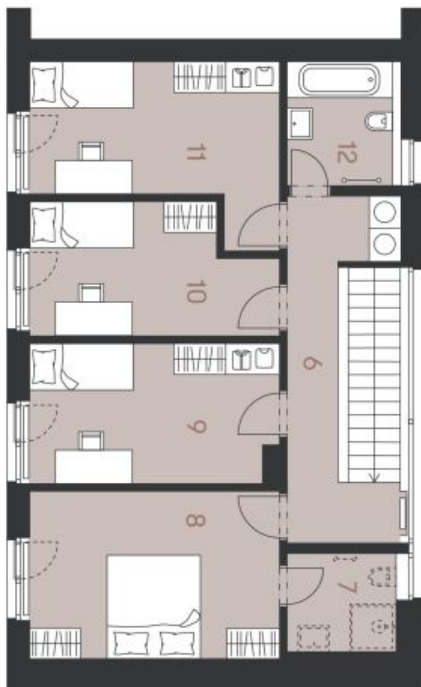


Rodinný dom 5+kk

151 m², Praha 9, Čakovice, Schollova

Predané

NA PRAMENECH



Bohemia podlahová dlažba, prestonové dlažbované koberce, kuchynská linka a nábytok, rotoplynová kúrená, zariadenie je zahrnuté, pozemok, špeciálne prostredie, povrchové úpravy a ostatné výstroje je predmetom ponuky. "Standard" nemovitosti "Developer je výhradne právo na zmluvu a upravení bez predchádzajúceho upozornenia.



P102 | 5+kk | 159,10 m²

Etapa III.

č.	místnosť	m ²
6	chodba a schodišťa	13,80
7	šatna (možnosť kúpeľny)	4,03
8	pokoje	15,63
9	pokoje	12,83
10	pokoje	11,20
11	pokoje	13,53
12	kúpeľňa	4,92
užitná plocha 2. NP		75,94
užitná plocha domu celkom		151,34
podlahová plocha domu celkom		159,10

www.domynapramenech.cz

Developer
bpd development

svoboda&williams | CHRISTIE'S
INTERNATIONAL REAL ESTATE

Na Perštýne 2, 110 00 Praha 1
+420 257 328 281, +420 257 322 032
info@svoboda-williams.com



Rodinný dom 5+kk

151 m², Praha 9, Čakovice, Schollova

Predané

Situace

NA PRAMENECH



P102 | 5+kk | 159,10 m²

Etapa III.

plocha	m ²
zastavaná plocha domu	98,70
zahradní plocha	229,30
ostatní plocha	56,00
celková plocha pozemku	384,00

- Ⓐ sdružený pilíř pro elektroměr a příjnoměr
- hranice pozemku
- - - - - oplotení

www.domynapramenech.cz

Developer
bpd development

svoboda&williams | CHRISTIE'S
INTERNATIONAL REAL ESTATE
Ekluzivní prodejce
Na Perštýně 2, 110 00 Praha 1
+420 257 328 281, +420 257 322 032
info@svoboda-williams.com



Rodinný dom 5+kk

151 m², Praha 9, Čakovice, Schollova

Predané

Cellková situace



NA PRAMENECH

P102 | 5+kk | 159,10 m²

Etapa III.



www.domynpramenech.cz

Developer
bpd development

svoboda&williams | CHRISTIE'S
INTERNATIONAL REAL ESTATE

Na Perštýně 2, 110 00 Praha 1
+420 257 328 281, +420 257 322 032
info@svoboda-williams.com