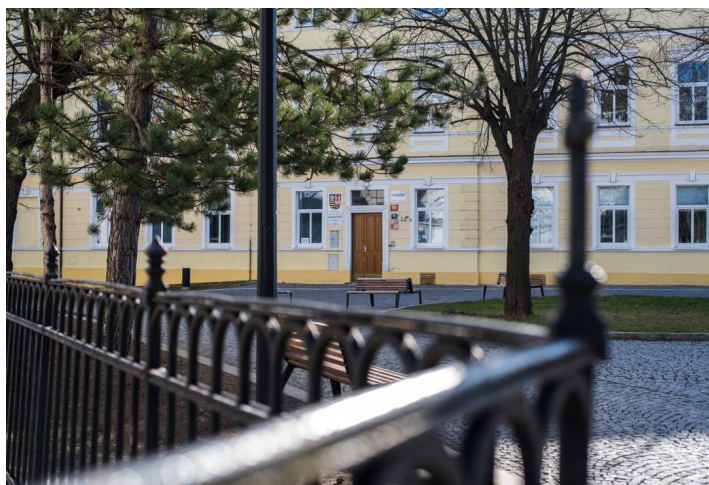




Rodinný dom 5-izbový

151 m², Praha 9, Čakovice, Schollova

Predané



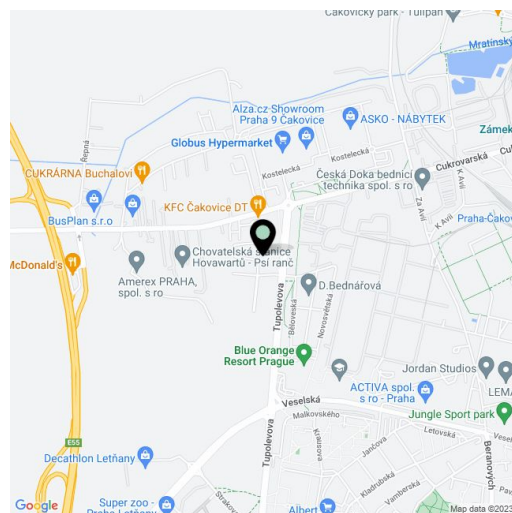


Rodinný dom 5-izbový

151 m², Praha 9, Čakovice, Schollova

Predané

Pozemok	357 m ²
Zastavaná plocha	99 m ²
Záhrada	205 m ²
Parkovanie	Áno
Garáž	Áno
Pivnica	-
PENB	B
Referenčné číslo	37469



Elegantný rohový rodinný dom s garážou je súčasťou novej radovej zástavby Na prameňoch vznikajúci na pomedzí Čakovíc, Letňan a Ďáblic. Rezidenčný projekt podľa architektonického návrhu ateliéru ADR Petra Koláča a Aleša Lapku prepája úmernosť, estetiku a funkčnosť, budúcim obyvateľom ponúkne maximálne súkromie, pohodlie a efektívne využitý priestor. Plánovaný termín dokončenia 2. fázy je leto 2021.

Na prízemí bude umiestnená obývacia izba s otvorenou kuchyňou, jedálňou a vstupom na terasu, na ktorú nadväzuje záhrada, ďalej predsieň s komorou, toaletou a vstupom do garáže. Na poschodí prístupnom po schodisku z obývacej izby je plánovaná hlavná spálňa s prípravou na en-suite kúpeľňu, 3 spálne a kúpeľňa.

Dom bude odovzdaný s kompletne dokončenými finálnymi povrchy (nezahŕňa kuchynskú linku). Do štandardu patria drevené trojvrstvé podlahy zn. Barlinek (výber z 2 dekorov), keramická veľkoformátová dlažba RAKO EXTRA, plastové okná s mikroventiláciou, izolačnými trojsklami a prípravou pre predokenné žalúzie, sanitárne zariadenia Laufen, Hansgrohe, Roltechnik a Tece, príprava pre elektrickú zabezpečovaciu signalizáciu. Vykurovanie a TUV bude zabezpečené plynovým kondenzačným kotlom so zásobníkom. Parkovanie v garáži a na vonkajšom státi na pozemku.

Prednosťou projektu Na prameňoch je skvelá občianska vybavenosť tvorená 2 nákupnými centrami aj drobnými obchodmi, možnosti športového vyžitia, dobré spojenie s centrom a množstva miest pre trávenie voľného času. V rýchlom dosahu sú materské a základné školy či gymnázium, plavecký bazén a kúpalisko, cyklotrasa, skatepark alebo multifunkčné športové centrum. Lokalitu spríjemňujú neďalekej zelené plochy Ďáblického háje a lesoparku Letňany. Stanica metra je vzdialená 5 minút jazdy autobusom, ktorý zastavuje v bezprostrednej blízkosti projektu. V jednej z ďalších etáp výstavby bude priamo v komplexe zriadená materská škola a vystavané detské ihrisko.

Celková podlahová plocha 148,9 m², úžitková plocha 142,2 m², zastavaná plocha 91,8 m², záhradná terasa 15,6 m², záhrada 152,2 m², pozemok celkom 307 m²

Pre ďalšie informácie o projekte navštívte webovú stránku www.domynapramech.cz

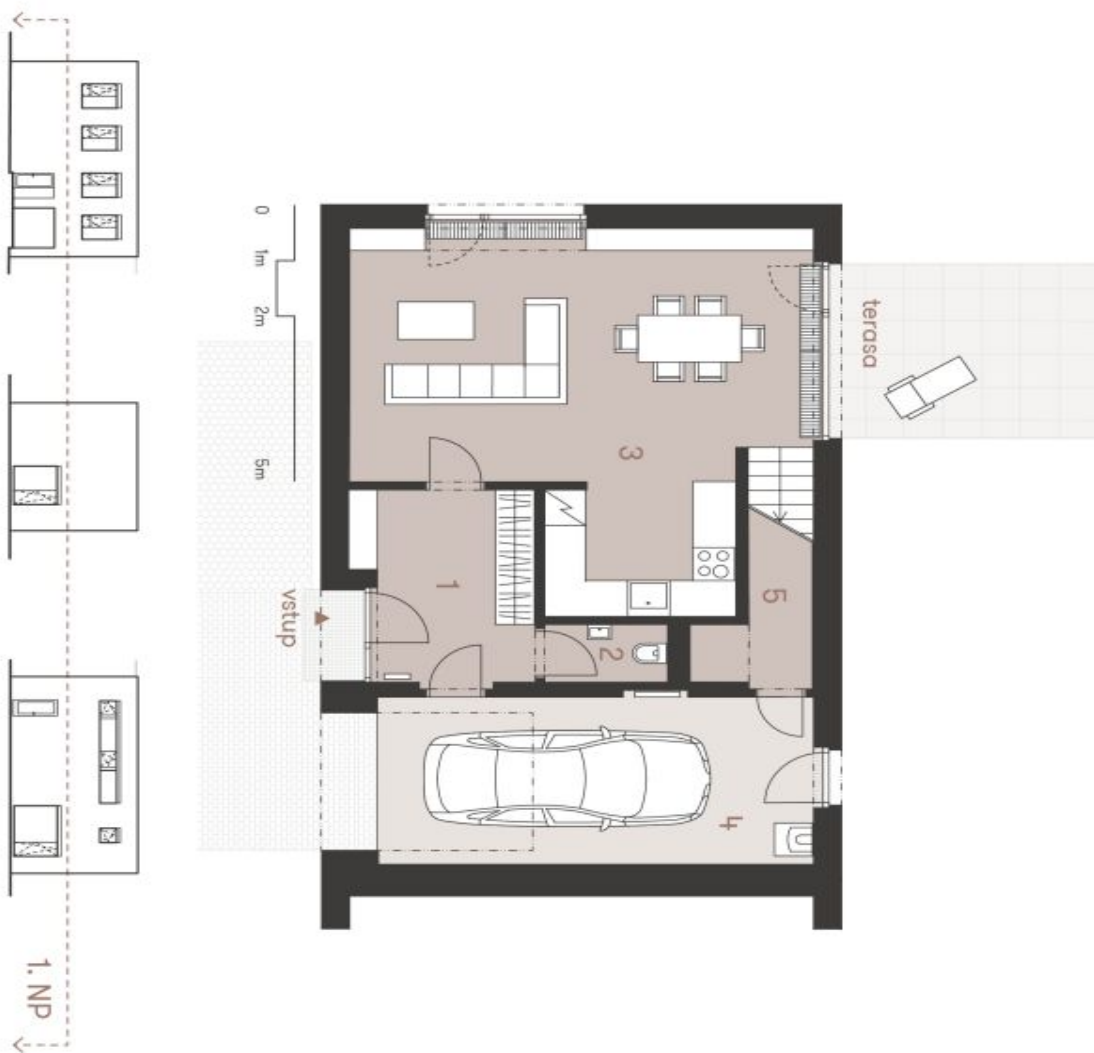


Rodinný dom 5-izbový

151 m², Praha 9, Čakovice, Schollova

Predané

NA PRAMENECH



Šedým písmem jsou domy, předvedené dispozice řešení domu. Konkrétní řešení a nábytek nejsou součástí dodávky domu, zařízení je zahrzeno pouze pro názornost. Specifikace pro kování, povrchové úpravy a rozsah výhledů je předcházejícím přílohou "Standard memořium". Developer si vyhrazuje právo na změny a upřesnění bez předchozího upozornění.

P104 | 5+kk | 159,30 m²

Etapa III.



č.	místnost	m ²
1	zábavě	9,43
2	wc	2,00
3	obývací pokoj s kuchyní	40,30
4	garáž	20,60
5	komora	3,17
užitná plocha 1. NP		75,50
terasa		13,22
užitná plocha domu celkem		151,44
podlahová plocha domu celkem		159,30

www.domynapramenech.cz

Developer
bpd development

svoboda&williams | Ekluzivní prodejce
CHRISTIE'S
INTERNATIONAL REAL ESTATE

Na Perštýně 2, 110 00 Praha 1
+420 257 328 281, +420 257 322 032
info@svoboda-williams.com

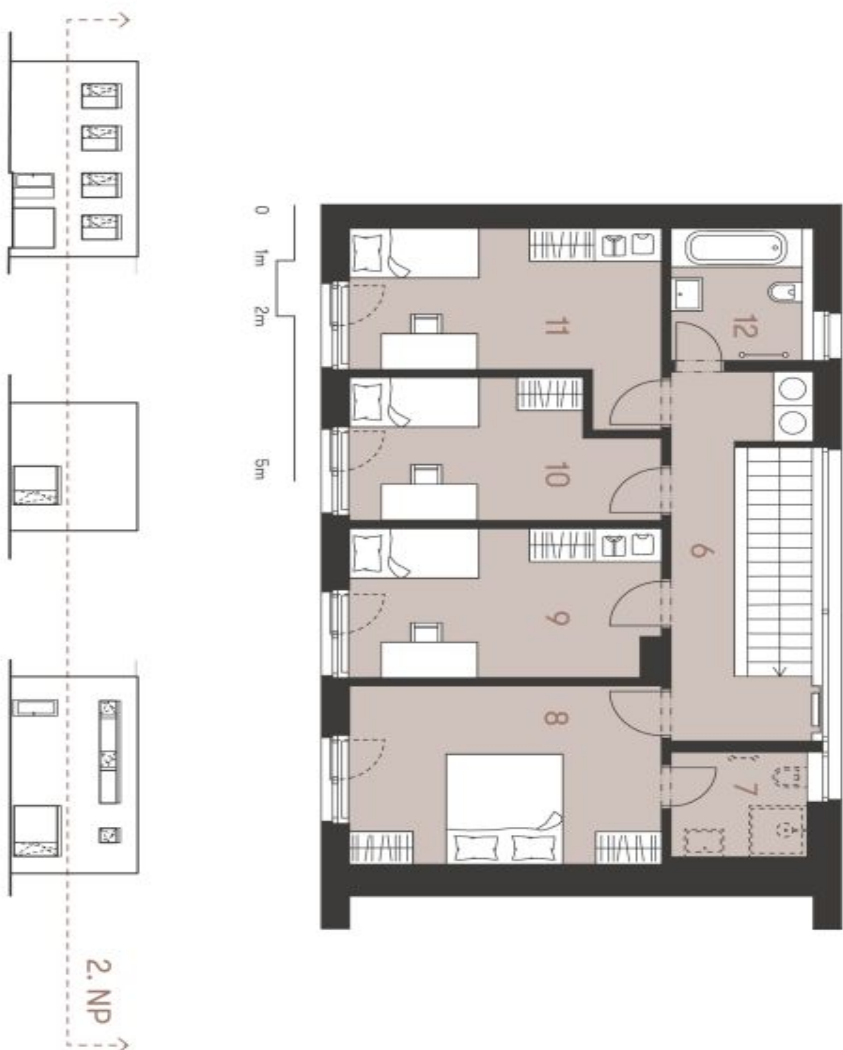


Rodinný dom 5-izbový

151 m², Praha 9, Čakovice, Schollova

Predané

NA PRAMENECH



Štýtno plynová jednotka, představené dispozice řešení domu, konkrétní tlíčka a rídbyjak nejpozu součástí dodávky domu, zařízení je zobrazeno pouze pro názornost. Specifikace pro komunikace, povrchové úpravy a rozstah vzhledem je předcházením přísluší "Standard memořování". Developer si vyhrazuje právo na změny a úpravy bez předchozího upozornění.

P104 | 5+k | 159,30 m²

Etapa III.



č. místnost	m ²
6	13,80
7	4,03
8	15,63
9	12,83
10	11,20
11	13,53
12	4,92
užitná plocha 2. NP	
	75,94
užitná plocha domu celkem	
	151,44
podlahová plocha domu celkem	
	159,30

www.domynapramenech.cz

Developer
bpd development

svoboda&williams | CHRISTIE'S
INTERNATIONAL REAL ESTATE

Na Perštýně 2, 110 00 Praha 1
+420 257 328 281, +420 257 322 032
info@svoboda-williams.com



Rodinný dom 5-izbový

151 m², Praha 9, Čakovice, Schollova

Predané

NA PRAMENECH



Situace

P104 | 5+kk | 159,30 m²

Etapa III.



plocha	m ²
zastavěná plocha domu	98,70
zahrada	205,30
ostatní plocha	53,00
celková plocha pozemku	357,00

- Ⓐ sdrúžený pítř pro elektroměr a plynoměr
- hranice pozemku
- - - - - oplacení

www.domynapramenech.cz

Developer
bpd development

svoboda&williams | CHRISTIE'S
INTERNATIONAL REAL ESTATE

Na Perštýne 2, 110 00 Praha 1
+420 257 328 281, +420 257 322 032
info@svoboda-williams.com



Rodinný dom 5-izbový

151 m², Praha 9, Čakovice, Schollova

Predané

NA PRAMENECH



P104 | 5+kk | 159,30 m²

Etapa III.



www.domynapramenech.cz

Developer
bpd development

svoboda&williams | CHRISTIE'S
INTERNATIONAL REAL ESTATE

Exkluzivní prodejce
Na Perštýně 2, 110 00 Praha 1
+420 257 328 281, +420 257 322 032
info@svoboda-williams.com

Celková situace