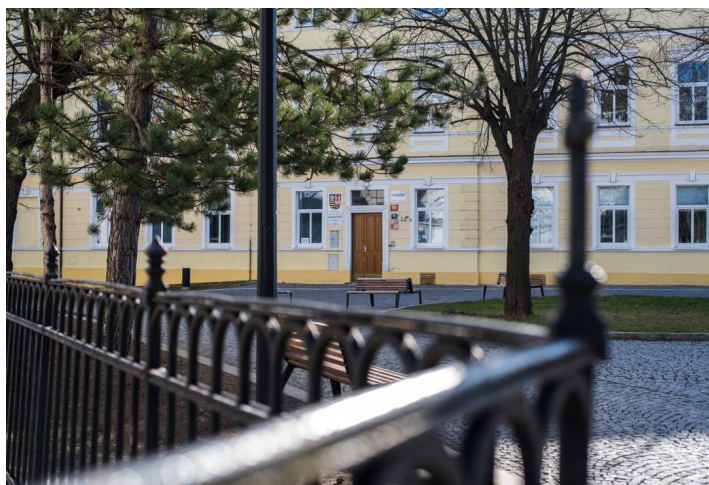




## Rodinný dom 5 izbový

151 m<sup>2</sup>, Praha 9, Čakovice, Schollova

Predané





## Rodinný dom 5 izbový

151 m<sup>2</sup>, Praha 9, Čakovice, Schollova

Predané

Pozemok	357 m <sup>2</sup>
Zastavaná plocha	99 m <sup>2</sup>
Záhrada	205 m <sup>2</sup>
Parkovanie	Áno
Garáž	Áno
Pivnica	-
PENB	B
Referenčné číslo	37469

Elegantný rohový rodinný dom s garážou je súčasťou novej radovej zástavby Na prameňoch vznikajúci na pomedzí Čakovíc, Letňan a Ďáblic. Rezidenčný projekt podľa architektonického návrhu ateliéru ADR Petra Koláča a Aleša Lapku prepája úmernosť, estetiku a funkčnosť, budúcim obyvateľom ponúkne maximálne súkromie, pohodlie a efektívne využitý priestor. Plánovaný termín dokončenia 2. fázy je leto 2021.

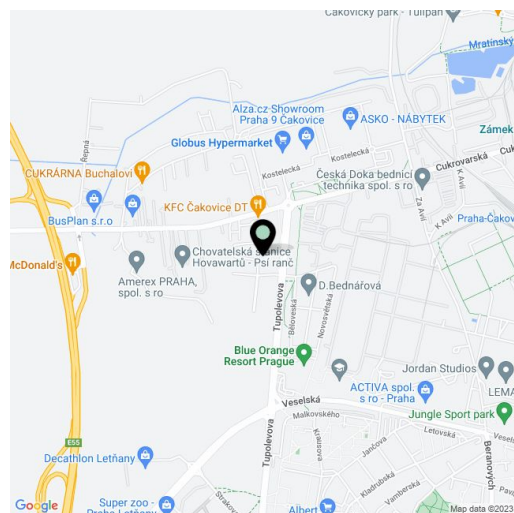
Na prízemí bude umiestnená obývacia izba s otvorenou kuchyňou, jedálňou a vstupom na terasu, na ktorú nadväzuje záhrada, ďalej predsieň s komorou, toaletou a vstupom do garáže. Na poschodí prístupnom po schodisku z obývacej izby je plánovaná hlavná spálňa s prípravou na en-suite kúpeľňu, 3 spálne a kúpeľňa.

Dom bude odovzdaný s kompletne dokončenými finálnymi povrchy (nezahŕňa kuchynskú linku). Do štandardu patria drevené trojvrstvé podlahy zn. Barlinek (výber z 2 dekorov), keramická veľkoformátová dlažba RAKO EXTRA, plastové okná s mikroventiláciou, izolačnými trojsklami a prípravou pre predokenné žalúzie, sanitárne zariadenia Laufen, Hansgrohe, Roltechnik a Tece, príprava pre elektrickú zabezpečovaciu signalizáciu. Vykurovanie a TUV bude zabezpečené plynovým kondenzačným kotlom so zásobníkom. Parkovanie v garáži a na vonkajšom státi na pozemku.

Prednosťou projektu Na prameňoch je skvelá občianska vybavenosť tvorená 2 nákupnými centrami aj drobnými obchodmi, možnosti športového vyžitia, dobré spojenie s centrom a množstva miest pre trávenie voľného času. V rýchlom dosahu sú materské a základné školy či gymnázium, plavecký bazén a kúpalisko, cyklotrasa, skatepark alebo multifunkčné športové centrum. Lokalitu spríjemňujú neďaleké zelené plochy Ďáblického háje a lesoparku Letňany. Stanica metra je vzdialená 5 minút jazdy autobusom, ktorý zastavuje v bezprostrednej blízkosti projektu. V jednej z ďalších etáp výstavby bude priamo v komplexe zriadená materská škola a vystavané detské ihrisko.

Celková podlahová plocha 148,9 m<sup>2</sup>, úžitková plocha 142,2 m<sup>2</sup>, zastavaná plocha 91,8 m<sup>2</sup>, záhradná terasa 15,6 m<sup>2</sup>, záhrada 152,2 m<sup>2</sup>, pozemok celkom 307 m<sup>2</sup>

Pre ďalšie informácie o projekte navštívte webovú stránku [www.domynapramech.cz](http://www.domynapramech.cz)



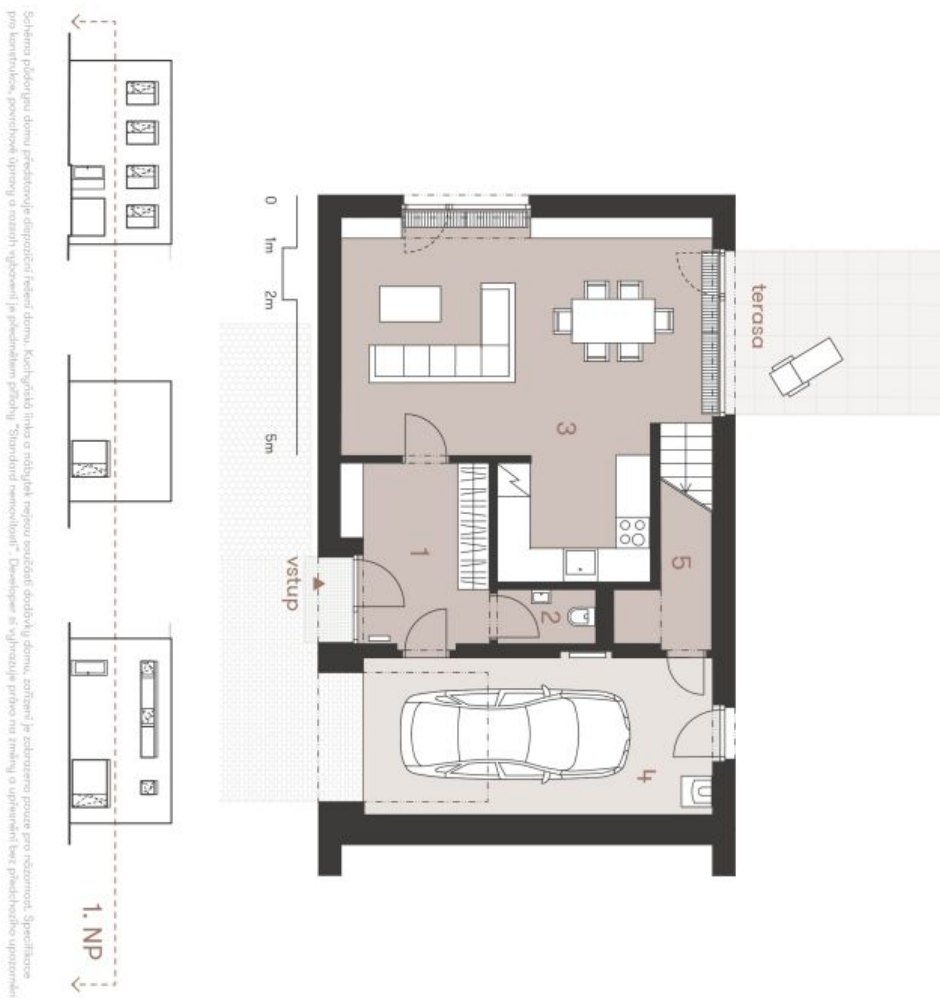


# Rodinný dom 5 izbový

151 m<sup>2</sup>, Praha 9, Čakovice, Schollova

Predané

NA PRAMENECH



Šířka podlaží domu představuje odstupčet řádky domu. Kuchyně, jídelna a obývací pokoj součástí dobdvůj domu, zůstané je zahrnuto pouze pro rekonstr. Specifikace pro konstruáka, povrchové úpravy a ostatní výškovní je předcházená přílohou "Standardní nemevítání". Developer se výhradu právo na změny a upřesnění bez předcházení upozornění.

1. NP



P104 | 5+kk | 159,30 m<sup>2</sup>

Etapa III.

č.	místnost	m <sup>2</sup>
1	zdvář	9,43
2	wc	2,00
3	obývací pokoj s kuchyní	40,30
4	garáž	20,60
5	komora	3,17
užitná plocha 1. NP		75,50
terasa		13,22
užitná plocha domu celkem		151,44
podlahová plocha domu celkem		159,30

www.domynapramenech.cz

Developer  
bpd development

svoboda&williams | Ekluzivní prodávce  
CHRISTIE'S  
INTERNATIONAL REAL ESTATE  
Na Perštýně 2, 110 00 Praha 1  
+420 257 328 281, +420 257 322 032  
info@svoboda-williams.com



# Rodinný dom 5 izbový

151 m<sup>2</sup>, Praha 9, Čakovice, Schollova

Predané

NA PRAMENECH



Šířková podlažka domu představuje elegantní řešení domu. Kuchynská linka a nábytek nejsou součástí dobdávky domu, zatímco je zahrnuto pouze pro restauraci. Specifické pro keramiku, povrchové úpravy a ostatní výstrojí je předcházení předání "Standard nemovitosti". Developer si vyhrazuje právo na změny a upřesnění bez předchozího upozornění.



P104 | 5+kk | 159,30 m<sup>2</sup>

Etapa III.

č.	místnost	m <sup>2</sup>
6	chodba a schodiště	13,80
7	šatna (možnost koupelny)	4,03
8	pokoř	15,63
9	pokoř	12,83
10	pokoř	11,20
11	pokoř	13,53
12	koupelna	4,92
užitná plocha 2. NP		75,94
užitná plocha domu celkem		151,44
podlahová plocha domu celkem		159,30

www.domynpramenech.cz

Developer  
bpd development

svoboda&williams | CHRISTIE'S INTERNATIONAL REAL ESTATE  
 Exkluzivní prodejce  
 Na Perštýně 2, 110 00 Praha 1  
 +420 257 328 281, +420 257 322 032  
 info@svoboda-williams.com

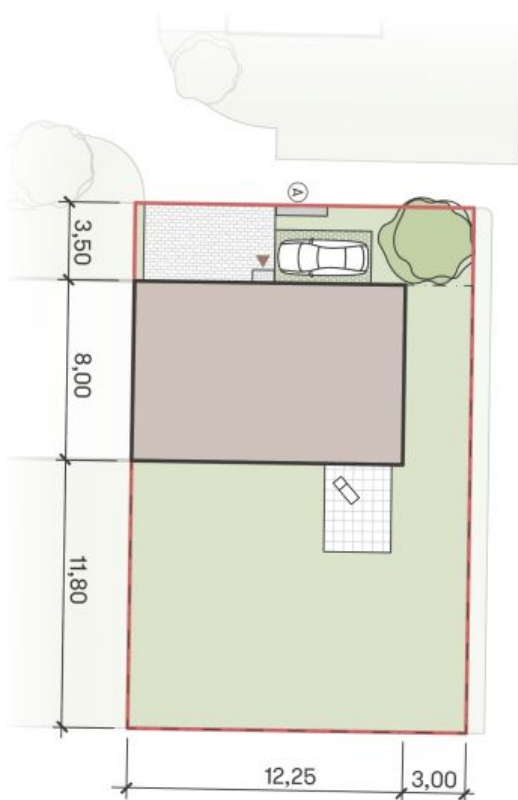


# Rodinný dom 5 izbový

151 m<sup>2</sup>, Praha 9, Čakovice, Schollova

Predané

## Situace



NA PRAMENECH

P104 | 5+kk | 159,30 m<sup>2</sup>  
Etapa III.



plocha	m <sup>2</sup>
zastavaná plocha domu	98,70
zahradka	205,30
ostatní plocha	53,00
celková plocha pozemku	357,00

- sdružený pilíř pro elektroměr a příjmově
- hranice pozemku
- oplotení

[www.domynupramenech.cz](http://www.domynupramenech.cz)

Developer  
**bpd development**

svoboda&williams | CHRISTIE'S  
INTERNATIONAL REAL ESTATE  
Ekluzivní prodejce  
Na Perštýně 2, 110 00 Praha 1  
+420 257 328 281, +420 257 322 032  
info@svoboda-williams.com



# Rodinný dom 5 izbový

151 m<sup>2</sup>, Praha 9, Čakovice, Schollova

Predané

## Cellková situace



NA PRAMENECH

P104 | 5+kk | 159,30 m<sup>2</sup>

Etapa III.



www.domynopramenech.cz

Developer  
bpd development

svoboda&williams | CHRISTIE'S  
INTERNATIONAL REAL ESTATE

Ekzkluzivní prodejce  
Na Perštýně 2, 110 00 Praha 1  
+420 257 328 281, +420 257 322 032  
info@svoboda-williams.com