



## Rodinný dom 7 izbový

331 m<sup>2</sup>, Praha-východ, Velké Popovice, Štefánikova

Predané





## Rodinný dom 7 izbový

331 m<sup>2</sup>, Praha-východ, Velké Popovice, Štefánikova

**Predané**

Úžitková plocha	331 m <sup>2</sup>
Pozemok	516 m <sup>2</sup>
Zastavaná plocha	114 m <sup>2</sup>
Záhrada	402 m <sup>2</sup>
Podlahová plocha	248 m <sup>2</sup>
Terasa	83 m <sup>2</sup>
Parkovanie	Áno
Pivnica	Áno
PENB	G
Referenčné číslo	37548

**Romantický rodinný dom s výhľadmi do krásnej záhrady lemovanej vysokými stromami je umiestnený na slnečnom juhozápadnom svahu. Bočná slepá ulica pri centre obce Velké Popovice zaisťuje pokoj, tesný kontakt s prírodou malebného Ladovho kraja, služby v dochádzkovej vzdialenosti aj pohodlnú vzdialenosť od Prahy.**

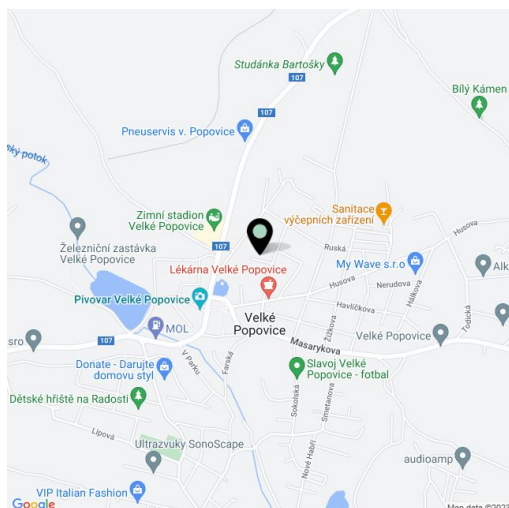
Aby stavba prirodzene splynula s terénom záhrady, je rozčlenená na medziposchodia. Pri vstupe je predsieň, toaleta a schodisková hala, z ktorej je možné zísť dole do obývacej izby s otvorenou kuchyňou a jedálňou, alebo hore, kde sa nachádza 1 hlavná spálňa so šatníkom a **terasou**, 2. spálňa s vlastnou terasou, zdieľaná kúpeľňa a úložný priestor. Podkrovie tvorí 1 veľká a 1 menšia izba. V medziposchodí prístupnom z obývacej izby je umiestnená miestnosť s prípravou na **saunu** a technická miestnosť (s kotlom a prípojkou na práčku). Jedáleň je zasadená do arkieru, odkiaľ možno presklenými stenami sledovať farby prírody meniace sa s ročným obdobím. V teplých dňoch sa plocha obývačky rozšíri o **60metrovú záhradnú terasu**, v zime sa príjemne sedí pri **krbových kachliach**.

Súčasťou vybavenia interiéru sú **podlahy z drevenej priemyselnej mozaiky** a keramické dlažby, v kúpeľni vyhrievané, drevené eurookná s predokennými žalúziami na prízemí (niektoré okná majú iba prípravu), dyhované a celodrevené interiérové dvere, centrálny vysávač. Dom bol postavený zo sendvičovej zateplenej konštrukcie, stropy sú keramické alebo betónové, krov drevený, strešné tašky keramické. Stavba je napojená na verejný vodovod a kanalizáciu. Vykurovanie a ohrev vody zabezpečuje plynový kotol, **krbové kachle** majú prieduchy do horných izieb. Na okrasnej záhrade je príprava na **vírivku, vonkajší krb** a tiež spevnená plocha pre státie 2 vozidiel. Vyrastené stromy poskytujú príjemný tieň.

Kúsok od domu fungujú športoviská, lekáreň, knižnica, základná škola alebo predajne potravín. V obci rozkladajúcej sa uprostred veľkého **prírodného parku Velkopopovicko** s hlbokými lesmi je tiež materská škola, zimný štadión alebo pivovar s reštauráciou, 5 minút jazdy je vzdialený golfový klub na Štířín. Miesto má ľahké napojenie na diaľnicu D1 a Pražský okruh, cesta na okraj Prahy trvá okolo 10 minút.

Interiér 248,75 m<sup>2</sup>, terasy 83 m<sup>3</sup>, zastavaná plocha 114 m<sup>2</sup>, záhrada 402 m<sup>2</sup>, pozemok 516 m<sup>2</sup>, podkrovie 6,20 m<sup>2</sup>.

Okrem bežných prehliadok nehnuteľností ponúkame tiež videoprehliadky v reálnom čase cez WhatsApp, FaceTime, Messenger, Skype a pod.

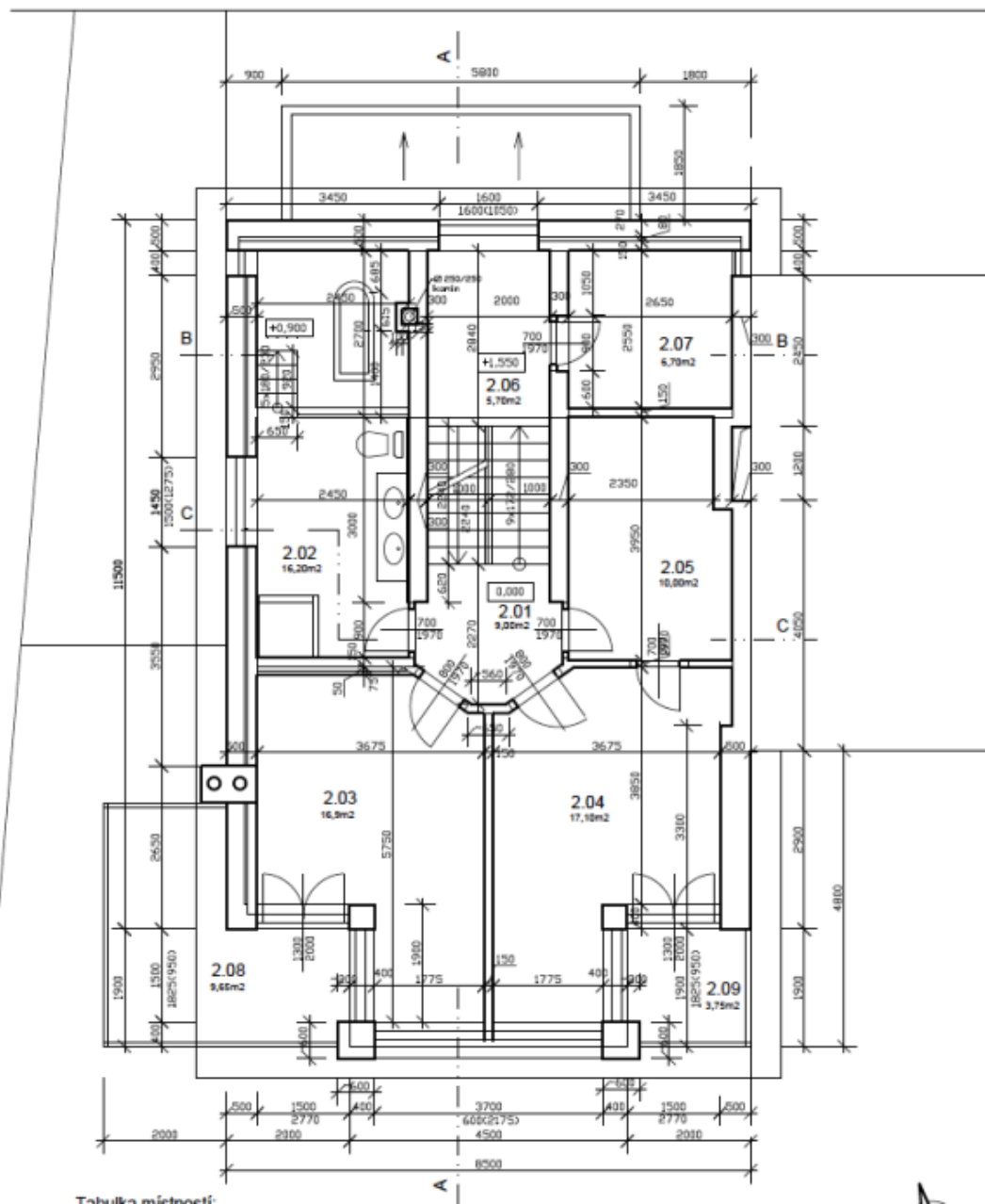




# Rodinný dom 7 izbový

331 m<sup>2</sup>, Praha-východ, Velké Popovice, Štefánikova

Predané



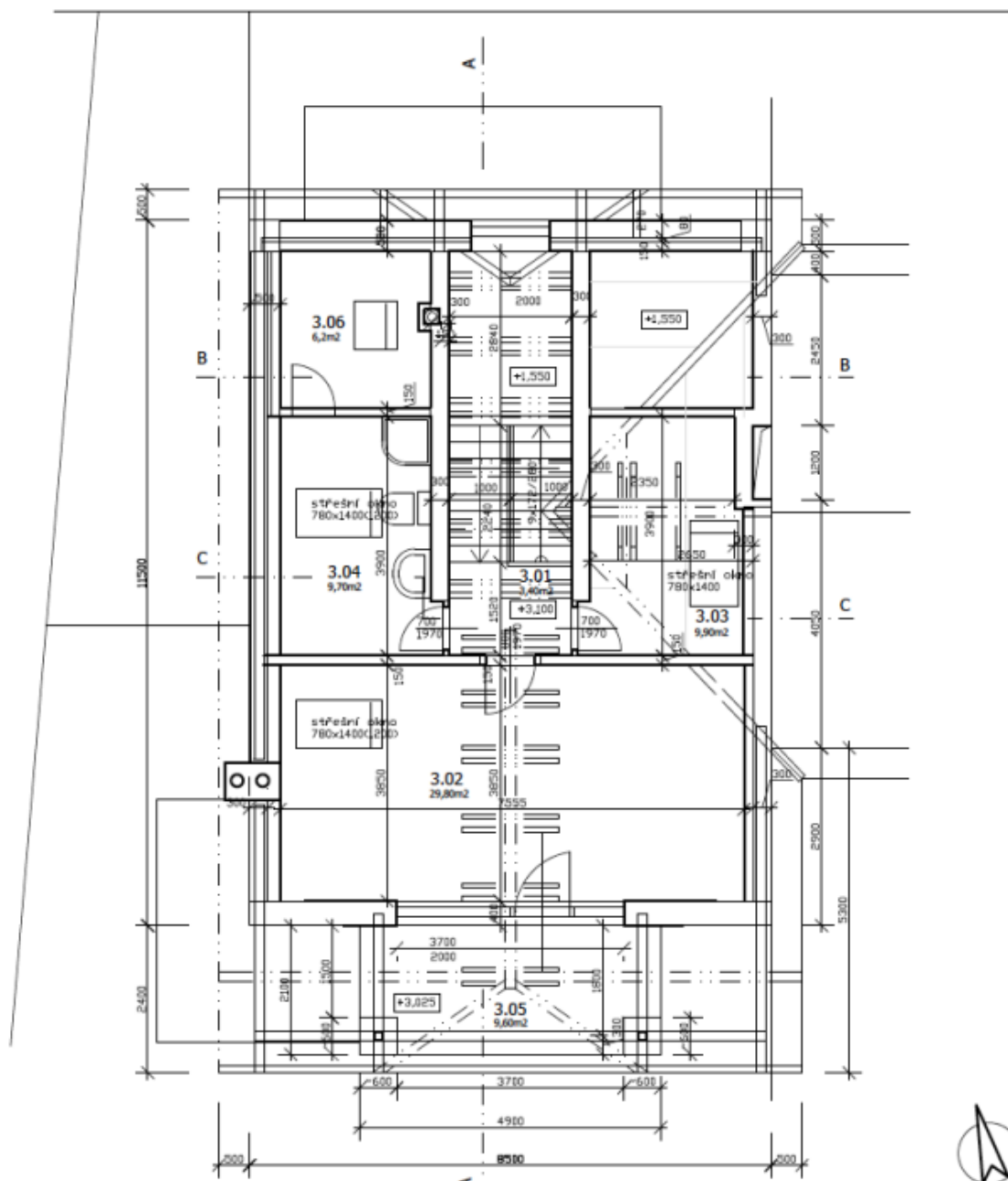
Tobuška miestností



# Rodinný dom 7 izbový

331 m<sup>2</sup>, Praha-východ, Velké Popovice, Štefánikova

Predané

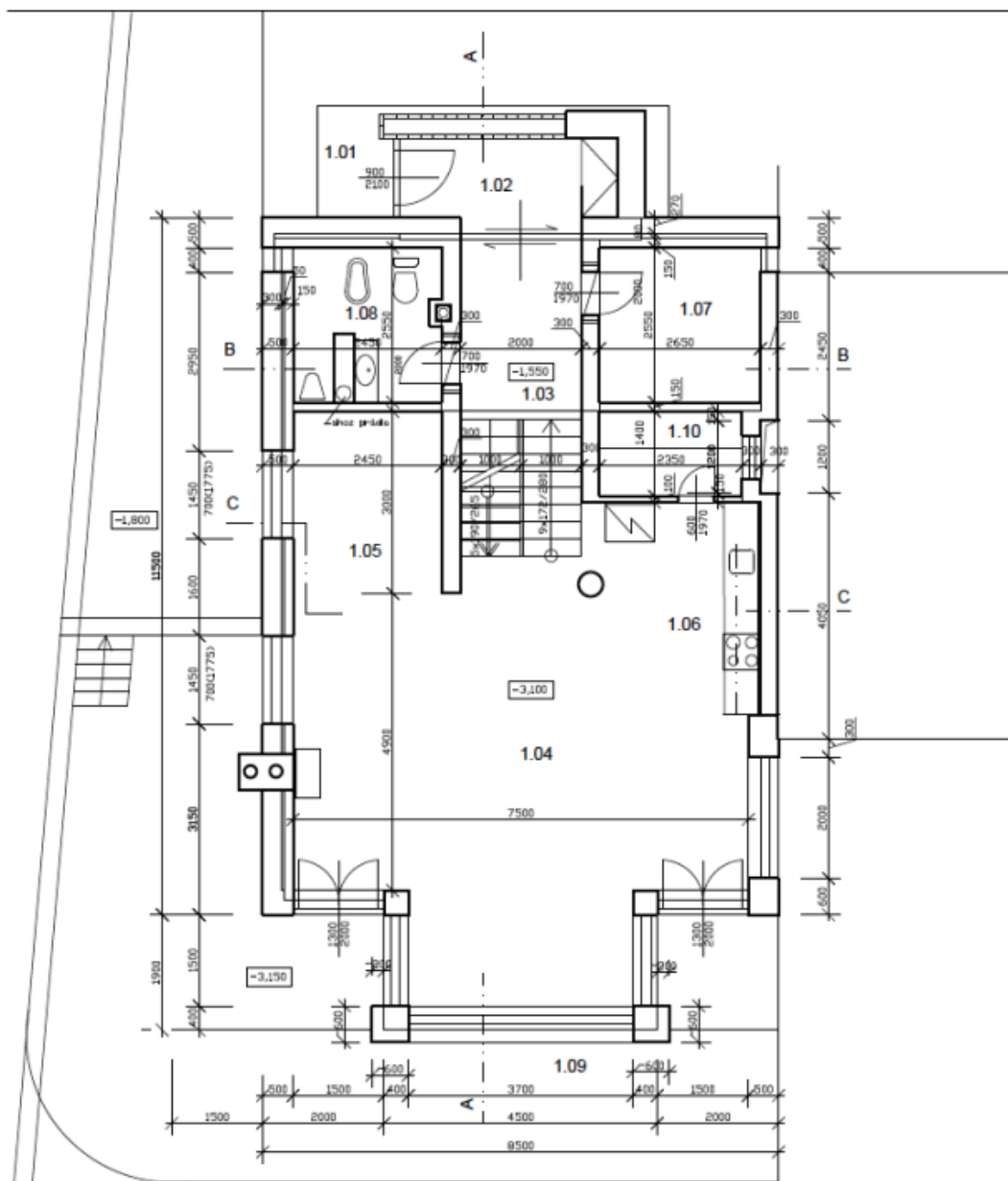




# Rodinný dom 7 izbový

331 m<sup>2</sup>, Praha-východ, Velké Popovice, Štefánikova

Predané





# Rodinný dom 7 izbový

331 m<sup>2</sup>, Praha-východ, Velké Popovice, Štefánikova

Predané

