



Byt 4+kk

119.4 m², Praha 1, Staré Město, Templová

Predané





Byt 4+kk

119.4 m², Praha 1, Staré Město, Templová

Predané

Celková plocha	128 m ²
Podlahová plocha*	119 m ²
Balkón	2 m ²
Terasa	9 m ²
Parkovanie	-
Pivnica	Áno
Poplatky za služby	5 200 Kč mesačne
PENB	G
Referenčné číslo	37606

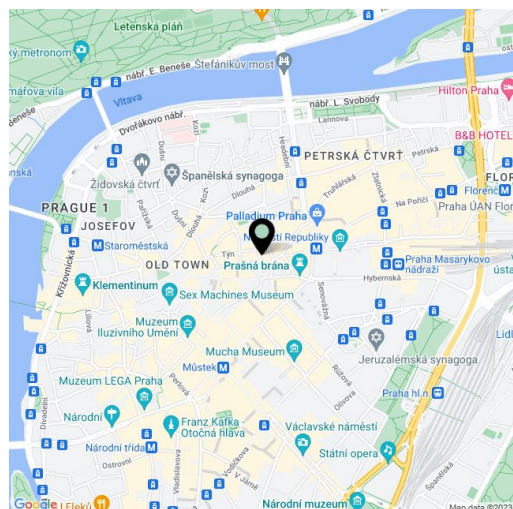
Moderne upravený byt so saunou, klimatizovaným podkrovím, terasou a balkónom poskytuje krásne výhľady na staromestské strechy. Nachádza sa v 2 najvyšších podlažiach secesného domu z roku 1905 v pokojnom zákutí historického jadra mesta, len kúsok od Týnského chrámu na Staromestskom námestí a Obecného domu na námestí Republiky.

Dispozíciu vo vstupnej úrovni (v 5. NP) tvorí spálňa s balkónom, druhá spálňa s en-suite kúpeľňou, oddelené toalety a hala so schodiskom. V podkroví je obývacia izba, kuchyňa s jedálňou a **terasou**, 1 izba, kúpeľňa a komora s prípojkou na práčku. **Terasa** ponúka výhľad na Obecný dom a hotel Paríž.

Kompletná starostlivá rekonštrukcia bytu prebehla v r. 2016. Súčasťou vybavenia sú nové špaletové okná (repliky pôvodných), nové drevené francúzske eurookná na terasu, veľkoformátová **vyhrievaná dlažba**, klimatizácia Daikin a podlahové konvektory v hornom poschodí. Vykurovanie plynovým kotlom so záložným bojlerom na ohrev TUV, v byte je tiež možné inštalovať krb. K jednotke prislúcha komora na spoločnej chodbe a **pivnica**. Dom je po rekonštrukcii, má novú strechu, okná, fasádu a výtah, upravené sú aj pivnice.

Strategická poloha priamo uprostred prestížnej lokality v samom **srdci Prahy** v pokojnej bočnej neprejazdnej ulici. V dochádzkovej vzdialenosti sú všetky služby aj MHD, k stanici metra a električkovej zastávke sa dá dôjsť za cca 3 minúty. V bezprostrednom okolí sa nachádzajú divadlá, kiná, galérie, reštaurácie všetkých možných chutí, kaviarne, kluby, nákupné centrá Palladium alebo Kotva, ďaleko nie je ani do známej **Parížskej ulice**.

Interiér 119 m², terasa 9 m², balkón 2 m², pivnica cca 4 m².



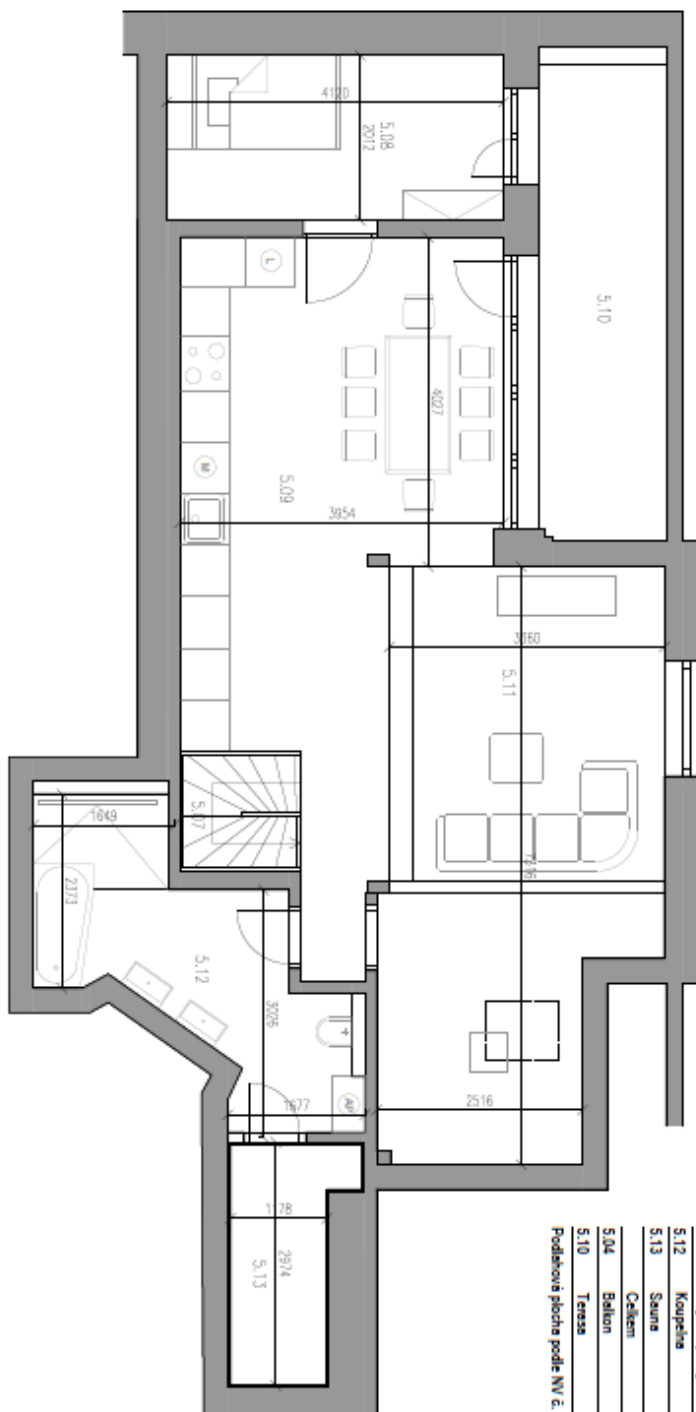
* Area of the unit according to the Civil Code. The area consists of the sum total area of the entire unit bounded by perimeter walls.



Byt 4+kk

119.4 m², Praha 1, Staré Město, Templová

Predané



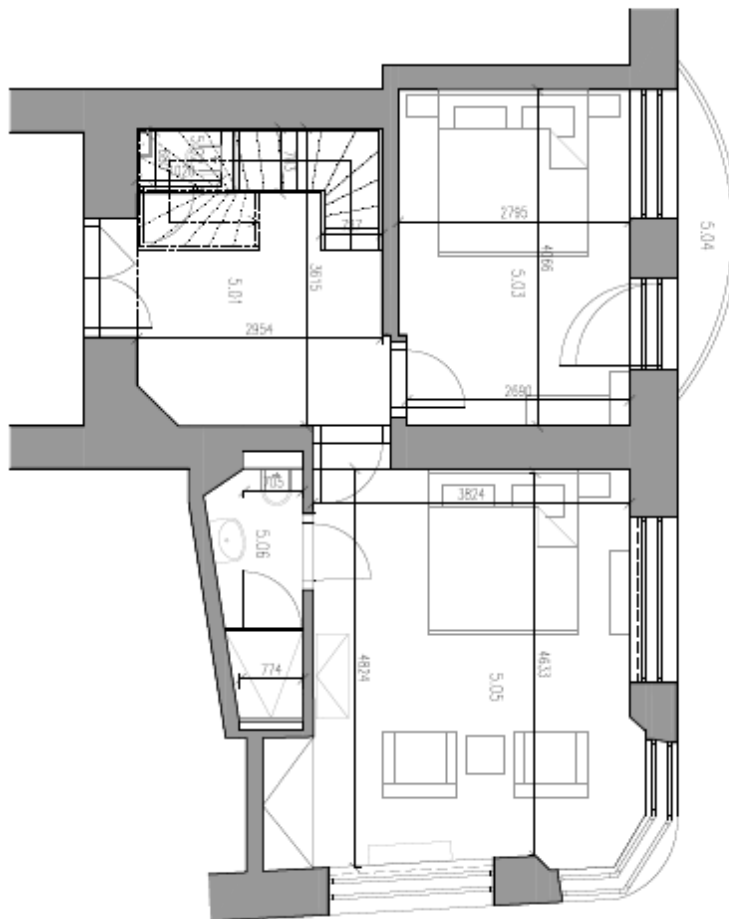
Tabulka místností - podlahová plocha		
C.	Název místnosti	Plocha (m ²)
5.01	Zadivění	8,5
5.02	WC	0,7
5.03	Lednice	12,4
5.05	Lednice	20,7
5.06	Koupelna	3,5
5.07	Schůzka	3,8
5.08	Pokoj	8,7
5.09	Kuchyně	25,0
5.11	Obytný pokoj	22,8
5.12	Koupelna	9,5
5.13	Terasa	3,8
Celkem		119,4 m ²
5.04	Balkon	2,0
5.10	Terasa	9,0
Podlahová plocha podle NV č. 366/2013 Sb.		130,4 m ²



Byt 4+kk

119.4 m², Praha 1, Staré Město, Templová

Predané



Tabuľka miestností - podlahová plocha		
C.	Názov miestnosti	Plocha (m ²)
5.01	Zobehň	8,5
5.02	WC	0,7
5.03	Ľavica	12,4
5.05	Ľavica	20,7
5.06	Kuchynka	3,5
5.07	Schodisko	3,8
5.08	Pokoje	8,7
5.09	Kuchynka	25,0
5.11	Obytný pokoj	22,8
5.12	Kuchynka	9,5
5.13	Sauna	3,8
5.04	Balkon	2,0
5.10	Terasa	9,0

Podlahová plocha podľa NV č. 366/2013 Sb. 130,4 m²

