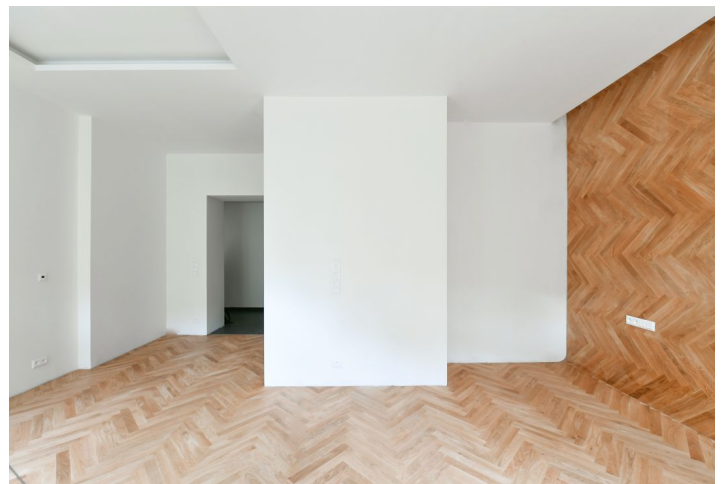




Byt 2+kk

62 m², Praha 2, Vinohrady, Italská

Predané



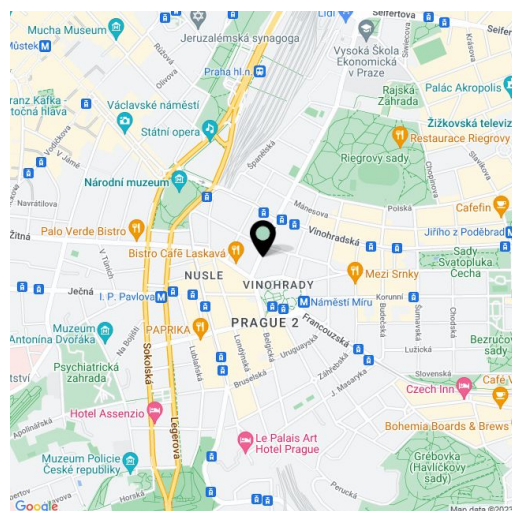


Byt 2+kk

62 m², Praha 2, Vinohrady, Italská

Predané

Celková plocha	62 m ²
Parkovanie	-
Pivnica	Áno
PENB	E
Referenčné číslo	37607



* Area of the unit according to the Civil Code. The area consists of the sum total area of the entire unit bounded by perimeter walls.

Vznešené bývanie v nadštandardne pojatom developerskom projekte priamo pri námestí Mieru a v pešom dosahu Riegrových sadov – to ponúka byt orientovaný do zeleného vnútrobloku. Bytový dom postavil na začiatku 20. storočia vršovický staviteľ Antonín Holeček, autor mnohých významných stavieb. Teraz budova prechádza kompletnou rekonštrukciou. Plánovaný termín kolaudácie december 2020.

Juhovýchodne orientovanú plochu na 1. podlaží tvorí vstupná chodba s prípravou pre kuchynský kút, obývacia izba, spálňa, kúpeľňa a oddelené toalety. Oba izby smerujú do **zelené kludného vnútrobloku**.

Projekt spočíva v dôkladnej kompletnej rekonštrukcii rešpektujúcej pôvodný architektov zámer, ktorý je však zároveň citlivo doplnovaný modernými prvkami. Použité sú prvotriedne materiály od popredných svetových výrobcov. Interiér bude dokončený v jednom zo štandardov podľa výberu klienta. Všetky štandardy zahŕňajú **dubové parkety, dlažby a obklady Graniti Fiandre**, kúpeľňové vybavenie Grohe a Laufen a lakované interiérové dvere. Vykurovanie elektrokotlom. K jednotke prislúcha **pivnica**.

Dom sa nachádza v noblesnej štvrti **Vinohrady** neďaleko Divadla na Vinohradoch. Okolie je plné kaviarní, bistier a reštaurácií či obchodov. Dobré prístupné miesto, blízko sú stanice metra linky A (Námestie Mieru a Múzeum) aj linky C (I. P. Pavlova). Vinohrady obklopuje niekoľko starostlivo udržiavaných parkov. **Riegrove sady** sú takmer pri dome, prechádzkou možno dôjsť aj do **Grébovka**. Pešia cesta do centra zaberie iba pár minút.

Podlahová plocha 62,5 m², pivnica 2,2 m². Fotografie sú zo vzorového bytu.

**Byt 2+kk**62 m², Praha 2, Vinohrady, Italská**Predané****ITALSKÁ****Byt 11 | 2+kk | 1. NP**

01	Chodba + kuch. kout	15,26 m ²
02	Obývací pokoj	18,78 m ²
03	Ložnice s šatnou	18,59 m ²
04	Toaleta	1,64 m ²
05	Koupelna	2,90 m ²
06	Komora	1,05 m ²
07	Sklepní kóje	2,20 m ²

Celková hrubá plocha
vč. sklepní kóje

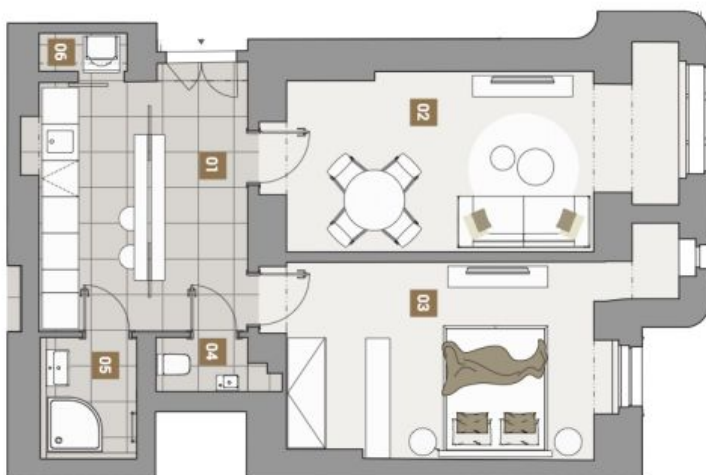
64,7 m²

Orientace

jiho-východní

italska8.cz**svoboda&williams** | **CHRISTIE'S**
INTERNATIONAL REAL ESTATE

Schéma půdorysu bytu představuje dispozici řešení bytu. Kuchyňská linka a nábytek nejsou součástí dodávky bytu, zařízení je zobrazeno pouze pro názornost. Plocha zahrady je orientační. Specifikace pro konstrukce, povrchové úpravy a rozsah vybavení je předmětem přílohy "Standard nemovitosti".



Na Perštýně 2, 110 00 Praha 1
+420 257 328 281, +420 257 322 032
info@svoboda-williams.com