



Byt 2+kk

73 m², Praha 2, Vinohrady, Mánesova

Predané



**Byt 2+kk**73 m², Praha 2, Vinohrady, Mánesova**Predané**

Celková plocha	73 m ²
Parkovanie	-
Pivnica	-
PENB	G
Referenčné číslo	38152

V exkluzívnom zastúpení ponúkame byt vo vysokom štandarde v práve dokončenej Rezidencii Mánesova78, na ktorej sa podieľalo renomované architektonické štúdio OOOOX. Atraktívna adresa v lokalite širšieho centra metropoly, v tesnej blízkosti Riegrových sadov a námestia Jiřího z Poděbradov.

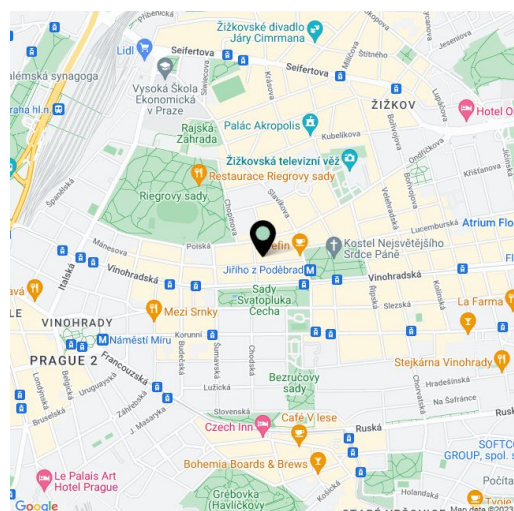
Plochu bytu tvorí obývacia izba s prípravou na otvorenú kuchyňu, spálňa, kúpeľňa, samostatná toaleta a predsieň.

Vysoký štandard vybavenia zahŕňa **parketové podlahy Foglie D'oro**, obklady a dlažbu DelConca v imitácii **mramoru**, sanitárne vybavenie značiek Grohe (Essence New), Laufen, Kaldewei a Riha, obložkové kazetové dvere, protipožiarne vstupné dvere v dobovom štýle a drevené okná s dvojsklami. Vykurovanie je riešené centrálnou plynovou kotolňou. Pivničná kobka na dokúpenie.

Mánesova ulica obklopená významnými budovami od slávnych architektov s reštauráciami, bistrami a kaviarňami vrátane vyhlásenej kaviarne Kaaba vedie od námestia Jiřího z Poděbrad až k Hlavnému nádražiu. Cesta do centra je rýchla vďaka stanici metra a električkovej zastávke, ktoré sú vzdialené necelých 5 minút chôdze. Na blízkom námestí Jiřího z Poděbrad s ikonickým kostolom Najsvätejšieho srdca Pána od Josipa Plečnika fungujú príjemné podniky, konajú sa tu pravidelné farmárske trhy. Na prechádzku možno vyraziť do blízokých **Riegrových sadov** so záhradnou reštauráciou alebo sokolovne s plaveckým bazénom.

Podlahová plocha bytu 73 m², pivnica 2,1 m².

Fotografie so zariadením boli zriadené vo vzorovom byte.



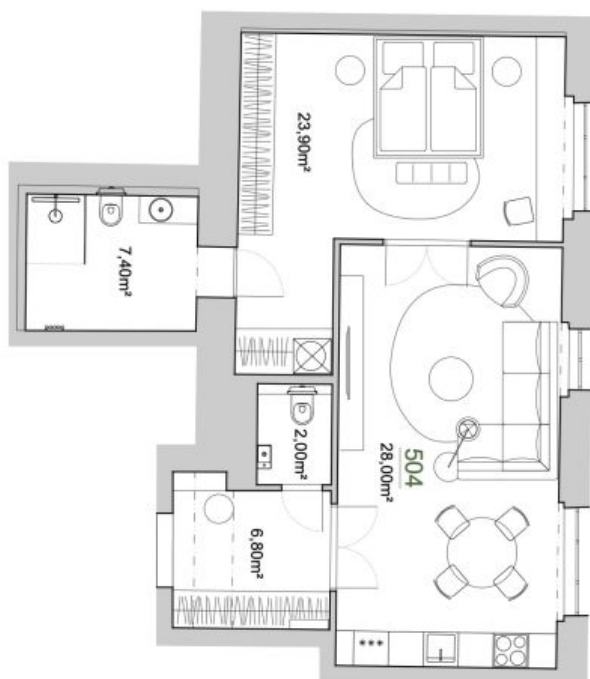
* Area of the unit according to the Civil Code. The area consists of the sum total area of the entire unit bounded by perimeter walls.



Byt 2+kk

73 m², Praha 2, Vinohrady, Mánesova

Predané



Užitná plocha bytu	68,10m ²
Plocha přístek	4,90m ²
Celková plocha bytu	73,00m ²
Balkon	--
Plocha celkem	73,00m ²



202.MNS
REKONSTRUKCE BYTOVÉHO DOMU

DOCUMENTACE: FORMÁT:	DATA:
STUDIE 2 X A4	11/2020
ČÁST:	MĚŘÍTKO:
STAVEBNÍ	
VÝKRES:	ČÍSLO VÝKRESU:
BYT 504	