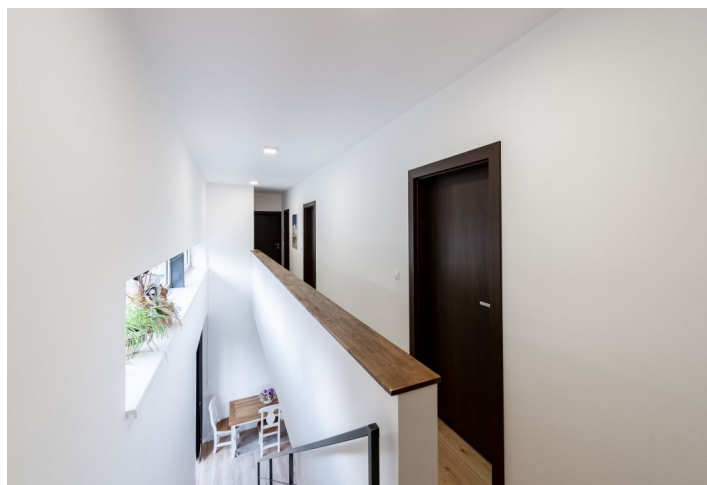




# Rodinný dom 4-izbový

156 m<sup>2</sup>, Bratislava V, Rusovce

**Predané**





## Rodinný dom 4-izbový

156 m<sup>2</sup>, Bratislava V, Rusovce

**Predané**

Pozemok	369 m <sup>2</sup>
Zastavaná plocha	197 m <sup>2</sup>
Parkovanie	Áno
Pivnica	-
PENB	A
Referenčné číslo	38226

V tichej lokalite v blízkosti lesa je situovaná táto novostavba dvojpodlažného 4-izbového rodinného domu. Dom sa nachádza v bratislavskej mestskej časti Rusovce s bohatou občianskou vybavenosťou a dobrou dostupnosťou do centra, ako i do Maďarska a Rakúska.

Prízemie domu tvorí walk-in šatník v predsieni, samostatná toaleta s umývadlom, predpríprava na kúpeľňu, obývacia izba s novým **krbom**, nová moderná kuchyňa a špajza. Z obývacej izby je vstup do **záhrady**. Poschodie disponuje tromi izbami, kúpeľňou s vaňou a walk-in sprchou a samostatnou toaletou.

Štandardom vybavenia domu sú nové kvalitné podlahy, hliníkové okná, nová sanita **Villeroy & Boch**, **krb**, **podlahové kúrenie**. Kuchyňa značky **Gorenje** vrátane spotrebičov ako sú umývačka riadu, elektrická rúra s grilom a indukčná doska. Dom je zabezpečený alarmom. V záhrade sa nachádza **záhradný domček**, **studňa** s čerpadlom napojená na automatické závlahy. Parkovanie pre dve autá je možné na vydláždenom dvore pod prístreškom.

Okolie disponuje materskou škôlkou, základnou školou, obchodmi, poštou, reštauráciami, **wellness a fitness** centrom, tenisovými a squashovými kurtami či bowlingovou dráhou. Lokalita plná zelene v blízkosti prírody s obľúbenými jazerami ponúka možnosť aktívneho relaxu na hrádzi, ktorá sa napája na **cyklotrasu SK-HU-AT**, Actionpark Čunovo a Divoká voda.

Interiér 156 m<sup>2</sup>, pozemok 369 m<sup>2</sup>