



Byt 5+kk

265.98 m², Praha 5, Smíchov, Na Hřebenkách

Predané



**Byt 5+kk**265.98 m², Praha 5, Smíchov, Na Hřebenkách**Predané**

Celková plocha	316 m ²
Podlahová plocha*	266 m ²
Terasa	50 m ²
Záhrada	109 m ²
Parkovanie	Áno
Garáž	Áno
Pivnica	Áno
Poplatky za služby	24 646 Kč mesačne
PENB	C
Referenčné číslo	38364

"Vila vsadená do Rezidencie XY" - tak možno nazvať vzdušný a svetlý mezonetový byt s dvoma terasami v dvoch úrovniach, nachádzajúci sa v prestížnom rezidenčnom komplexe so spa a fitness zónou aj nonstop recepciou. Jeden z najväčších bytov v projekte, s bezbariérovým prístupom priamo od garážového státi, slnečnou juhovýchodnou záhradou a tienistou severozápadnou terasou aj dômyselnými úložnými priestormi. Kľudná lokalita na rozhraní Prahy 5 a 6 Na Hřebenkách, neďaleko parku Ladronka.

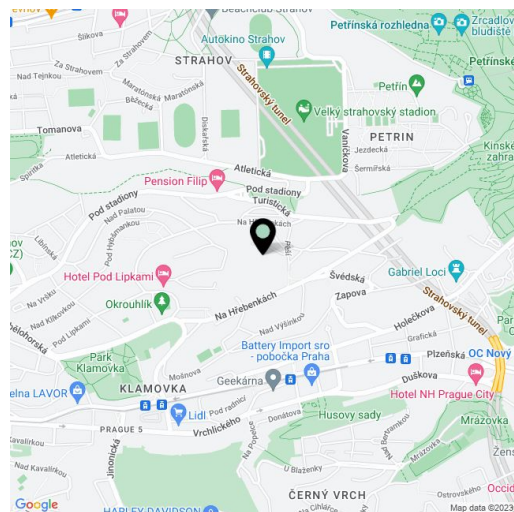
Vstupnú úroveň tvorí priestranná obývacia izba prepojená so **záhradnou terasou**, kuchyňou a jedálňou, chodba s priamym vstupom z garáže, zádverie za vstupom od schodiskovej a výťahovej chodby domu, technická miestnosť, toaleta, vybavený šatník a komora. Na poschodí sa nachádza hlavná spáľňa s en-suite kúpeľňou, presvetlená sklenenou stenou do záhrady a pôsobivým priehľadom na protiahlú svetovú stranu. Pôdorys dopĺňajú ďalšie 3 spálne, 1 orientovaná rovnako ako hlavná spáľňa do záhrady a 2 so vstupom na druhú, severozápadnú **terasu**. Je tu tiež centrálna kúpeľňa (s vaňou, toaletou a bidetom), hala a komora.

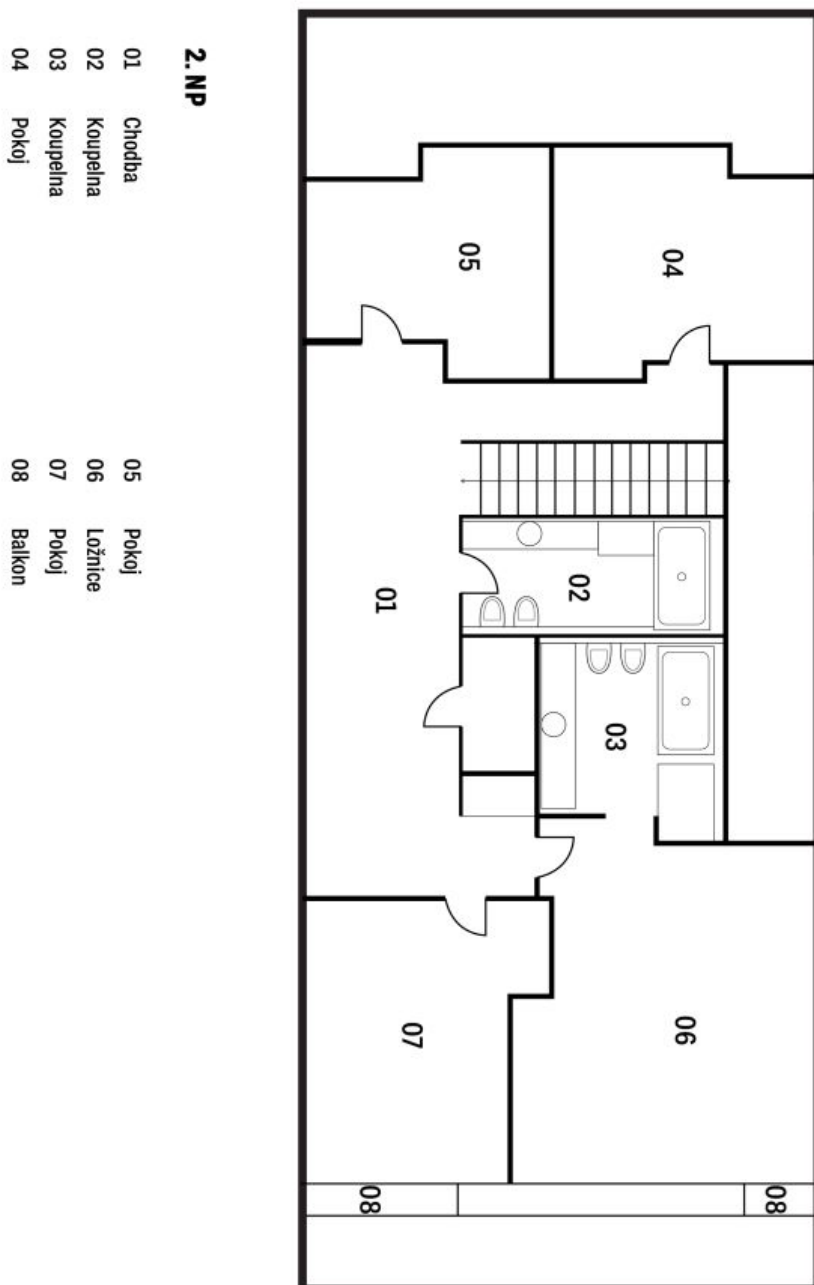
Vysoko kvalitné vybavenie zahŕňa veľkoplošné presklené steny s posuvnými dverami na terasy, **masívne dubové podlahy**, prvky z prírodného kameňa - žuly a mramoru, bezfalcové dvere, kuchyňu so spotrebičmi Miele, vstavané skrine, stmievateľné osvetlenie. K bytu patria 2 garážové státi s priamym vstupom do bytu. Rezidenti môžu využívať privátny **bazén**, **saunu**, posilňovňu alebo squashový kurt, všetko prístupné pohodlne "suchou nohou".

Rezidencia XY od renomovaného **architekta Radana Hubičky** je obklopená upravenou zeleňou. Blízko je na **Ladronku**, do **záhrady Klamovka** aj **Petřínských sadov**. V bezprostrednej blízkosti fungujú materské školy, základná škola a niekoľko športovísk (futbal, ragby, beach volejbal, bazén), ďaleko nie je do Francúzskeho lýcea. Dopravné spojenie zaisťujú autobusy, ktoré jazdia k stanici metra linky B Anděl, pre cesty autom je výhodou ľahké napojenie na tunelový komplex.

Podlahová plocha 260,73 m², terasy 15,36 m² a 34,48 m², záhrada 109 m², pivnica 5,09 m².

* Area of the unit according to the Civil Code. The area consists of the sum total area of the entire unit bounded by perimeter walls.



**Byt 5+kk**265.98 m², Praha 5, Smíchov, Na Hřebenkách**Predané**

**Byt 5+kk**265.98 m², Praha 5, Smíchov, Na Hřebenkách**Predané**

1. NP

01	Vstupní prostor	05	Obýtný prostor
02	Chodba	06	Terasa
03	Šatna	07	Filtr garáže
04	WC	08	Garáž

