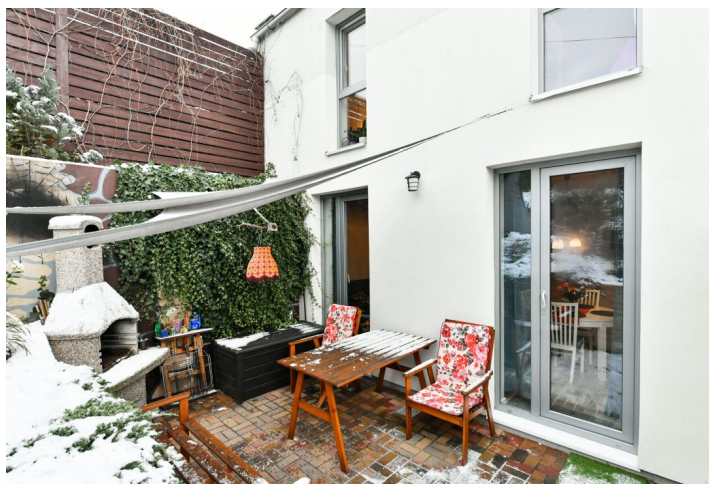




Byt 4 izbový

81 m², Praha-západ, Horoměřice, Konzumní

Predané





Byt 4 izbový

81 m², Praha-západ, Horoměřice, Konzumní

Predané

Celková plocha	96 m ²
Podlahová plocha*	81 m ²
Terasa	15 m ²
Záhrada	70 m ²
Parkovanie	Áno
Pivnica	-
PENB	C
Referenčné číslo	38434

Mezonetový 4-izbový byt umiestnený v modernom dome s iba 2 jednotkami, tvorí teda v podstate polovicu dvojdomu. Dom je súčasťou obľúbenej rezidenčnej lokality obce Horoměřice so všetkou infraštruktúrou. Obec leží na západnom okraji Prahy, v rýchlom dosahu letiska, všetkých služieb mestskej časti Praha 6 aj rozľahlých prírodných parkov.

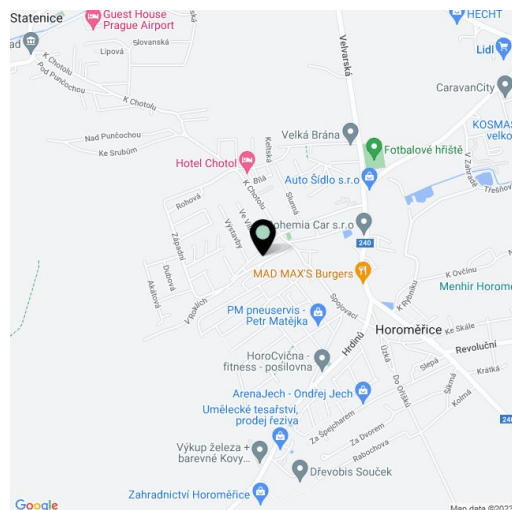
Vstupnú úroveň tvorí obývacia izba s kuchyňou so vstupom na juhovýchodne orientovanú **záhradnú terasu**, kúpeľňa, samostatná toaleta a vstupná hala. Na poschodí sa nachádzajú 3 izby, chodba a vstavaný úložný priestor.

Dom bol skolaudovaný v r. 2012. Podlahy sú plávajúce laminátové, v predsieni, WC a v kúpeľni dlažba. Okná sú plastové s dvojsklami, vďaka ich dvojmetrovej výške je interiér pekne presvetlený. Dom je zateplený, kúrenie zaisťuje elektrický kotol Protherm, ohrev vody bojler. **Bezúdržbovú záhradu** zdobia kríky a vyrastené ihličnany. Je tu terasa s posedením, **záhradný grill a drevený domček na náradie** a bicykle. K jednotke patrí vlastné vonkajšie parkovacie státie, pozemok s predzáhradkou a podiel na ďalších pozemkoch spoločných so susedmi.

V Horoměřiciach funguje materská a základná škola, ZUŠ, predajne potravín, reštaurácia, pizzeria, pošta, vyhlásené mäsiarstvo, lekáreň. V rýchlom dosahu sú supermarkety, obchodné i outletové centrum. Pár minút trvá cesta k **medzinárodným školám** ISP a Riverside. Dopravné spojenie zabezpečuje prímestský autobus s konečnou pri stanici metra Bořislavka alebo Dejvická. Autom sa dá ľahko napojiť na Pražský okruh. Okolie ponúka množstvo pekných výletných trás pešo aj na bicykli, cyklotrasy a turistické trasy vedú napríklad k prírodnej pamiatke Housle, k Únětickému potoku alebo až k zručanine hradu **Okoř**.

Podlahová plocha 81 m², záhrada 85 m² z toho 15 m² terasa, predzáhradka 6 m².

* Area of the unit according to the Civil Code. The area consists of the sum total area of the entire unit bounded by perimeter walls.

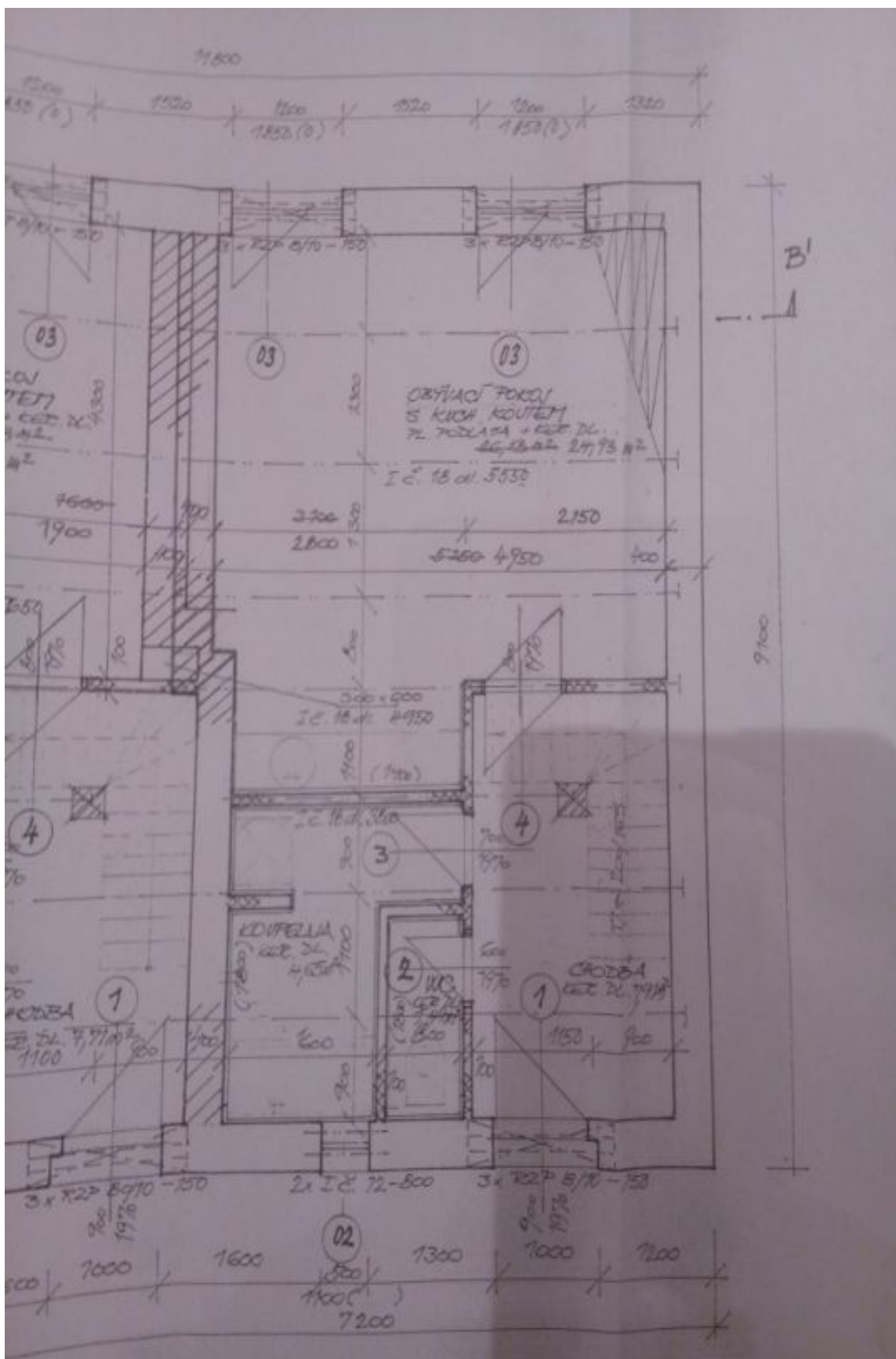




Byt 4 izbový

81 m², Praha-západ, Horoměřice, Konzumní

Predané

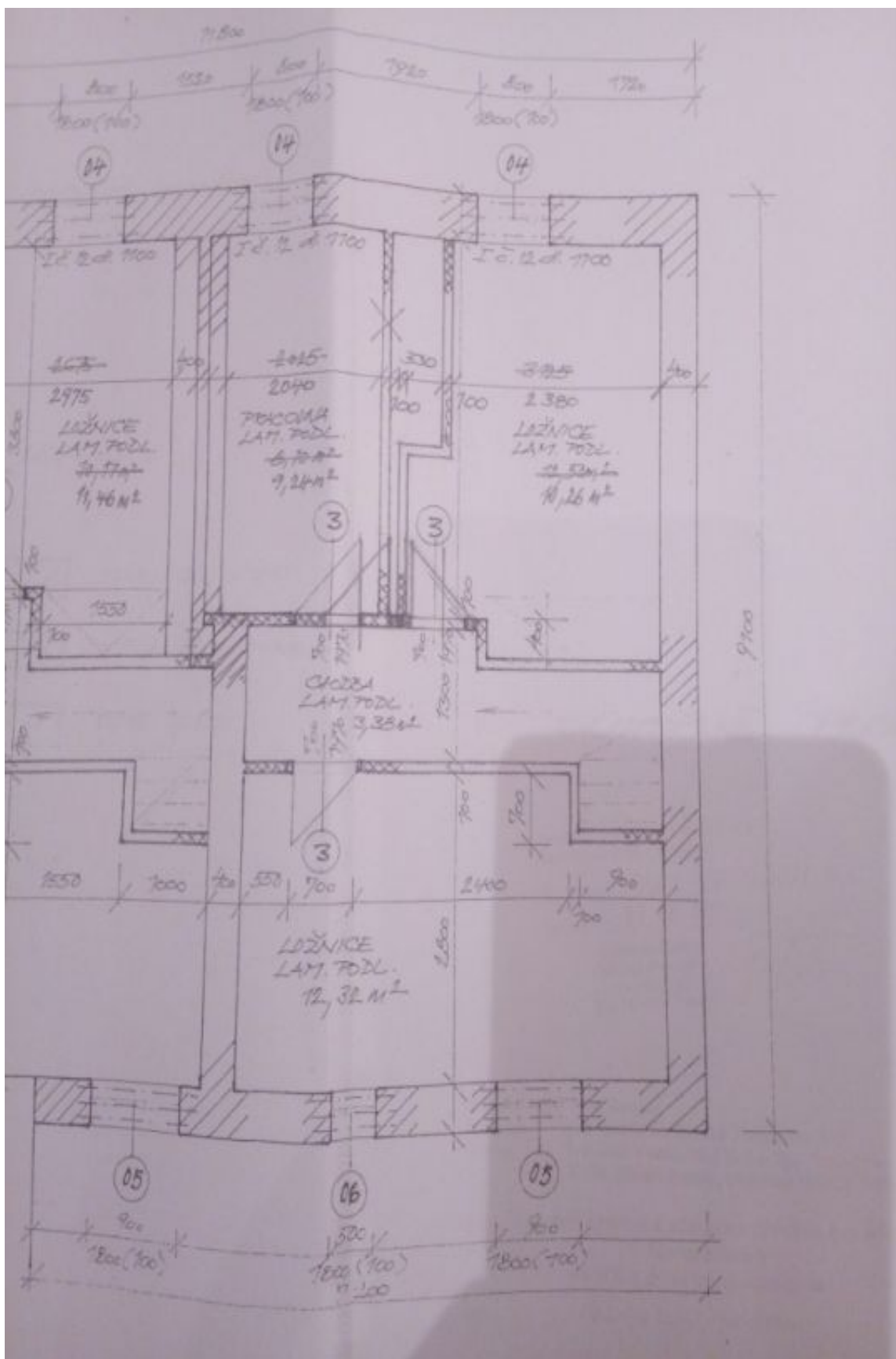




Byt 4 izbový

81 m², Praha-západ, Horoměřice, Konzumní

Predané





Byt 4 izbový

81 m², Praha-západ, Horoměřice, Konzumní

Predané

