



## Byt 1+kk

36.5 m<sup>2</sup>, Praha 4, Vyšehrad

Predané



**Byt 1+kk**36.5 m<sup>2</sup>, Praha 4, Vyšehrad**Predané**

Celková plocha	37 m <sup>2</sup>
Parkovanie	-
Pivnica	-
PENB	G
Referenčné číslo	38463

\* Area of the unit according to the Civil Code. The area consists of the sum total area of the entire unit bounded by perimeter walls.

Juhozápadne orientovaný byt 1+kk s výhľadom do zelene sa nachádza na 2. NP práve dokončenej rezidencie, ktorá vznikla citlivou prestavbou historického pavlačového domu v atraktívnej lokalite pri Vyšehrade, v ulici na úbočí veľkého parku Lumírove sady a v dochádzkovej vzdialenosti od stanice metra aj električky. Predpokladaný termín dokončenia do konca augusta 2021.

Dispozičné riešenie ponúka hlavný obytný priestor so štyrmi oknami a prípravou na kuchynskú linku, ďalej kúpeľňu (so sprchovacím kútom), samostatnú toaletu a chodbu.

K štandardu bude patriť **drevená podlaha** (olejovaný dub) a dizajnové sanitárne vybavenie, okná budú drevená špaletové. Vstup do bytov bude z elegantných spoločných priestorov.

Lokalita vyniká množstvom zelene, priamo pri dome sú Lumírove sady, na ne nadväzujú Vyšehradské sady, blízko sa nachádza **park Na Bělce** alebo **Folimanka**. V okolí fungujú kaviarne, reštaurácie, obchody i úrady, kúsok od domu je Kongresové centrum, kde možno prenajať garážové státie. Pár minút chôdze vedie k stanici metra linky C Vyšehrad alebo k električkovej zastávke Ostrčilovo námestí.

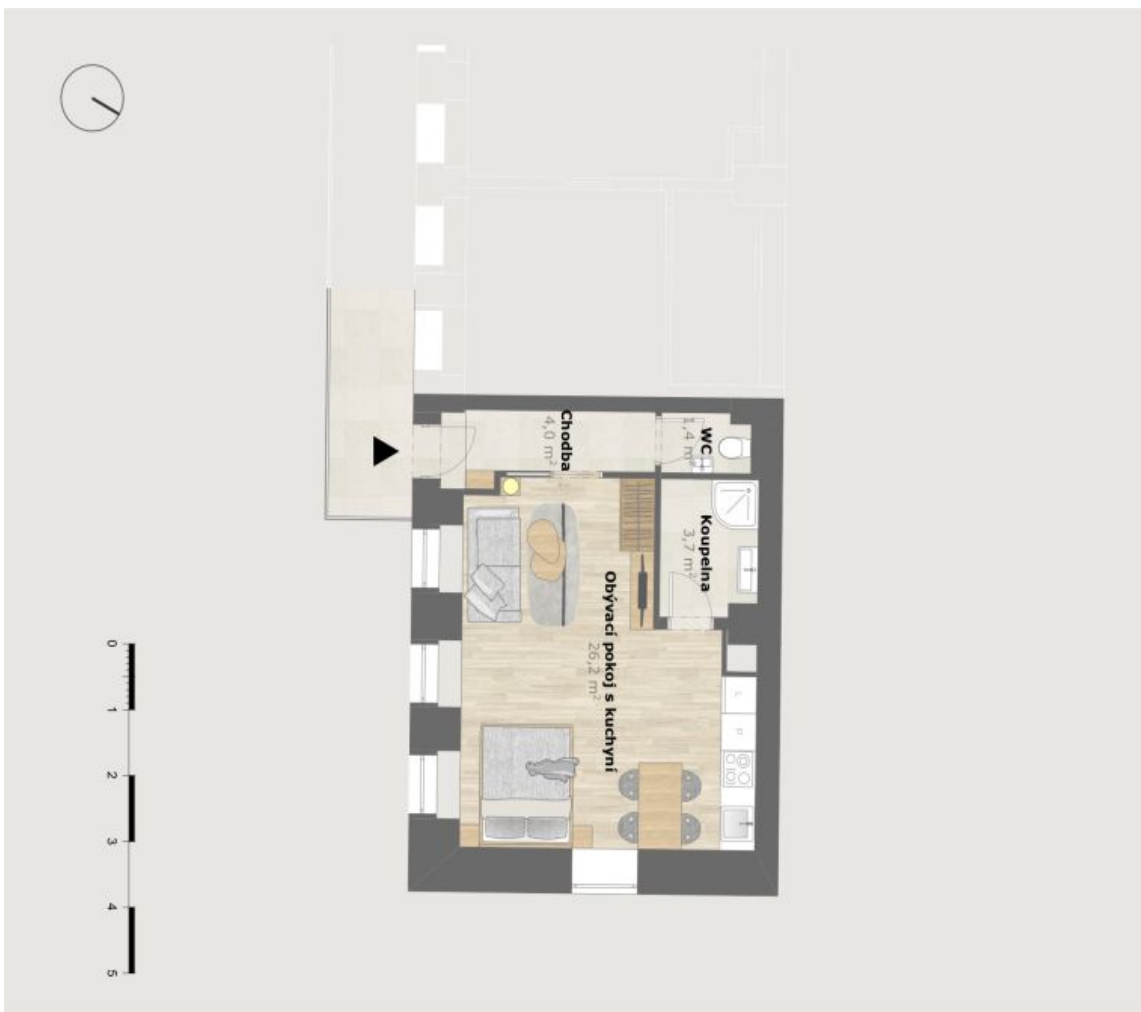
Podlahová plocha 36,5 m<sup>2</sup>.



## Byt 1+kk

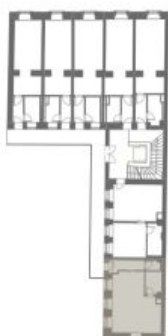
36.5 m<sup>2</sup>, Praha 4, Vyšehrad

Predané



## BYT č. 2.7 - 1+kk

Umístění bytu v objektu  
2.NP



Podlahová plocha bytu 36,5 m<sup>2</sup>