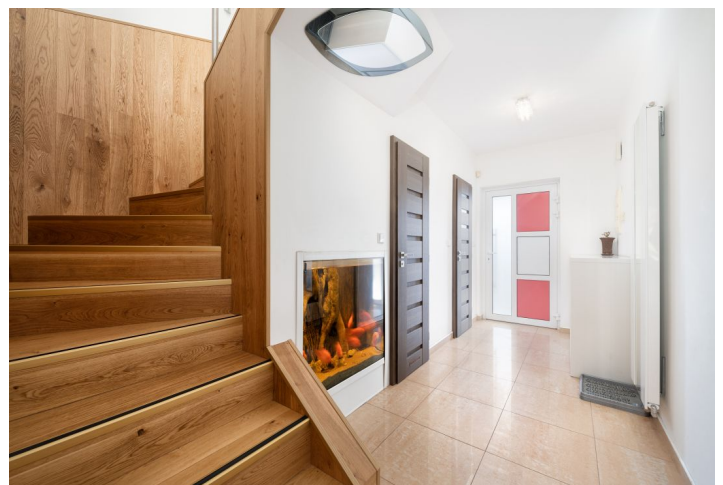




Rodinný dom 4-izbový

140 m², Brno-město, Brno - venkov, Moravany

Predané





Rodinný dom 4-izbový

140 m², Brno-město, Brno - venkov, Moravany

Predané

Celková plocha	140 m ²
Pozemok	334 m ²
Zastavaná plocha	86 m ²
Záhrada	248 m ²
Podlahová plocha	136 m ²
Balkón	4 m ²
Parkovanie	Áno
Garáž	Áno
Pivnica	-
PENB	D
Referenčné číslo	38867

Vybavený rodinný dom s upravenou záhradou, ktorú zdobí okrasné jazierko, je súčasťou modernej vilovej štvrť obce Moravany na predmestí Brna, v blízkosti malebného údolia riečky Bobrava.

Na prízemí sa nachádza priestranná obývacia izba s jedálňou, kuchyňou a záhradné terasou, samostatná toaleta, technická miestnosť a zádverie s odkladacím priestorom. Masívne schodisko s dizajnovým skleneným zábradlím vedie na poschodie, kde sú 3 spálne (2 so vstupom na balkón), kúpeľňa a šatník.

Dom bol skolaudovaný v r. 2005, v r. 2018 prebehla kompletná rekonštrukcia interiéru. Súčasťou vybavenia je kuchynská linka vo vysokom lesku zn. **Hanáč** s vstavanými spotrebičmi **Miele**, americkou chladničkou Siemens a pracovnou doskou v dekore kameňa, vstavané skrine a ďalší nábytok na mieru, rohová kožená sedacia súprava, jedálenský stôl so stoličkami, televízia a domáce kino. Okná sú plastové, podlahy laminátové, interiérové dvere značky Sapeli. Vykurovanie plynovým kotlom Vaillant. Možnosť parkovania poskytuje garáž s priamym vstupom do domu, ďalšie miesto je na spevnenej ploche pred garážou a na ulici pri dome. Pekne upravená zavlažovaná **záhrada** s okrasným jazierkom ponúka posedenie pod pergolou v dokonalom súkromí.

V obci ležiacej na juhozápadnom okraji Brna funguje materská a základná škola, lekárske služby (praktický a detský lekár), pošta, kaviareň, reštaurácia, kultúrny dom alebo **tenisové kurty**, v sezóne sa tu konajú **farmárske trhy**. 5 minút jazdy autom je vzdialené OC Futurum, ešte bližšie je električková zastávka. S brnenskou metropolou má obec autobusové spojenie. Z Moravan je blízko do **prírodného parku Bobrava** s pozostatkami vodných mlynov, ďaleko nie je ani do **Pálavy** a do mnohých ďalších vinárskych oblastí.

Úžitková plocha 140 m², balkón 4 m², zastavaná plocha 86 m², záhrada 248 m², pozemok 334 m².

