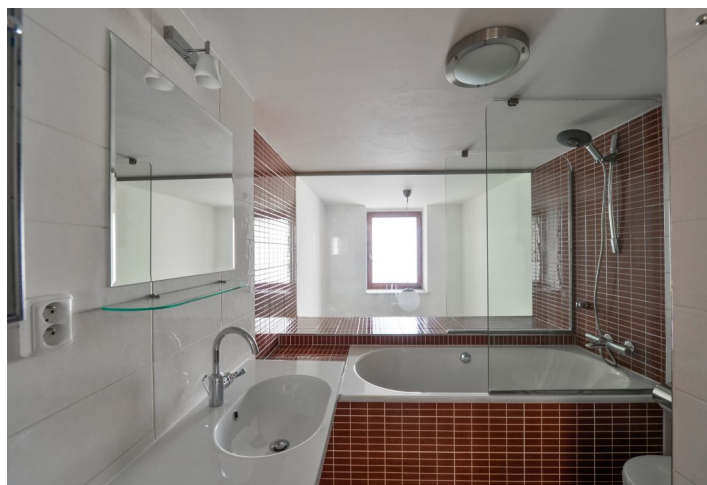
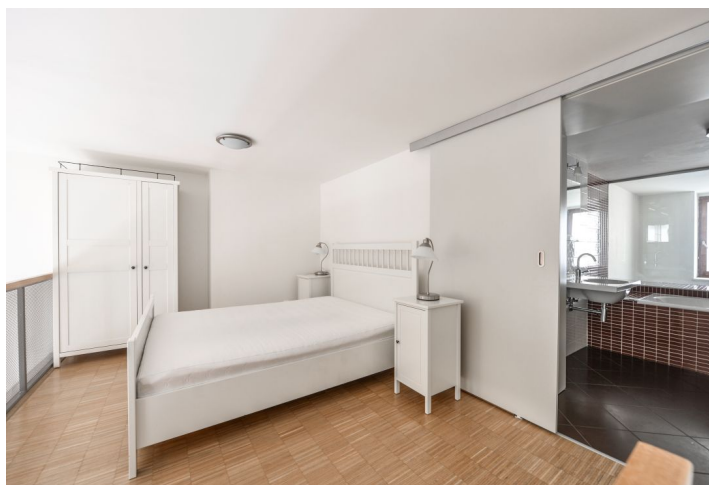
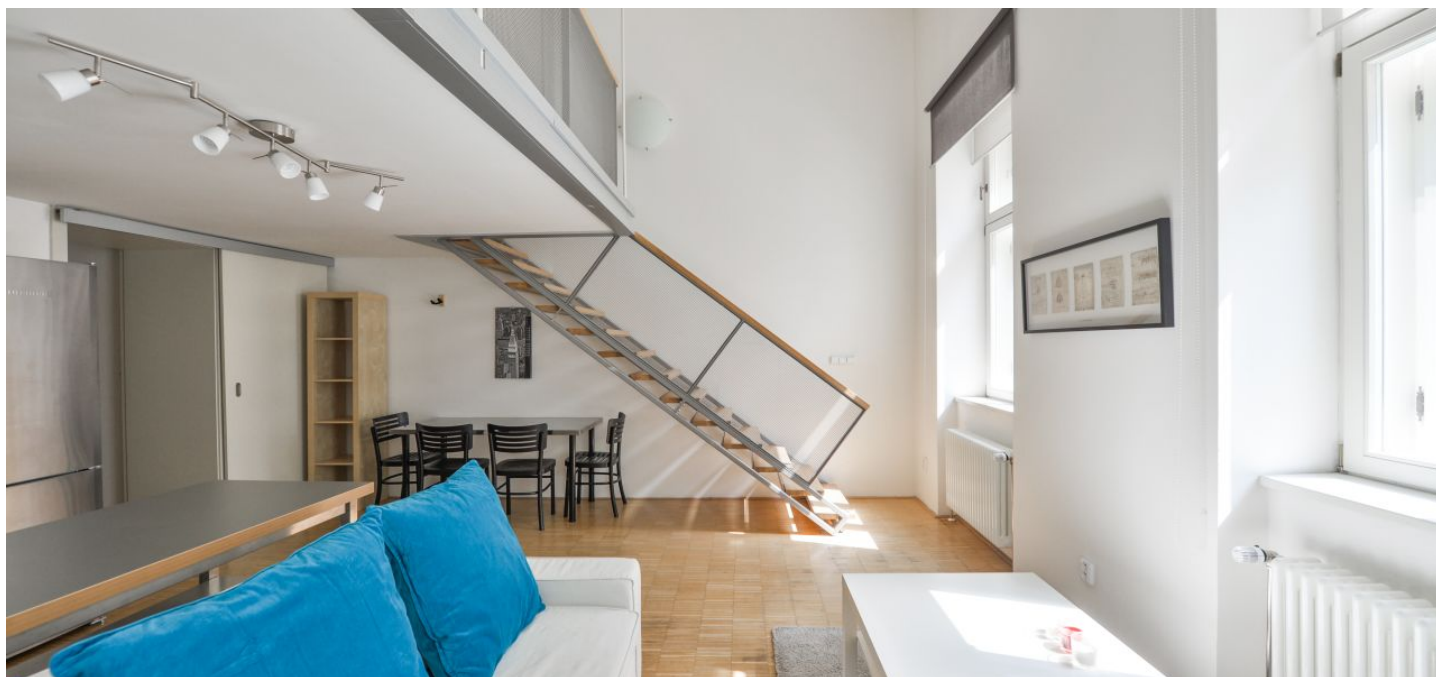




## Byt 2 izbový

61 m<sup>2</sup>, Praha 2, Vinohrady, Balbínova

Predané





## Byt 2 izbový

61 m<sup>2</sup>, Praha 2, Vinohrady, Balbínova

Predané

Celková plocha	61 m <sup>2</sup>
Parkovanie	Áno
Garáž	Áno
Pivnica	Áno
Poplatky za služby	3 660 Kč mesačne
PENB	G
Referenčné číslo	38941

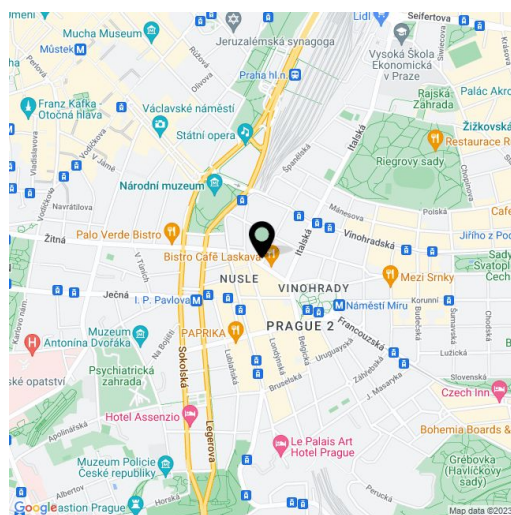
**Mezonetový byt s garážovým státiem je súčasťou renovovaného klasického tehlového domu s výťahom. Vyhľadávaná, perfektne dostupná lokalita sa rozkladá na pomedzí Nového Mesta a Vinohradov u Riegrových sádov.**

Na vstupnej úrovni (v 2. nadzemnom podlaží domu) sa nachádza vzdušná a svetlá obývacia izba s kuchynským kútom, vstupná hala a toaleta. Schodisko vedie do galérie s otvorenou spálňou a kúpeľňou, presvetlenou **sklenenou stenou** do vstupnej haly.

Podlahy sú **drevené** a s dlažbou, nové **drevené okná** možno zatieniť textilnými roletami. Vstupné dvere sú bezpečnostné, vykurovanie centrálné. Kúpna cena zahŕňa **garážové státie** priamo v budove a **pivnicu**.

Dom stojí v bočnej jednosmernej ulici v blízkosti **námestia Mieru** aj Václavského námestia, v mieste so všetkými službami. V bezprostrednom okolí sú obchody, reštaurácie, kluby, divadlá alebo Národné múzeum. Pár krokov od domu je vzdialená električková zastávka, v pohodlnej pešej vzdialenosti aj stanice metra linky A a C. Štvrť spríjemňuje množstvo upravenej zelene, blízko je do **Riegrových sádov**, pri pešej ceste do centra alebo na prestupnú stanicu metra Múzeum je možné prejsť cez nedávno revitalizované **Čelakovského sady**.

Interiér 61,45 m<sup>2</sup>, pivnica 1,69 m<sup>2</sup>.



\* Area of the unit according to the Civil Code. The area consists of the sum total area of the entire unit bounded by perimeter walls.