



Byt 2+kk

57 m², Praha 9, Letňany, Štänderova

Predané



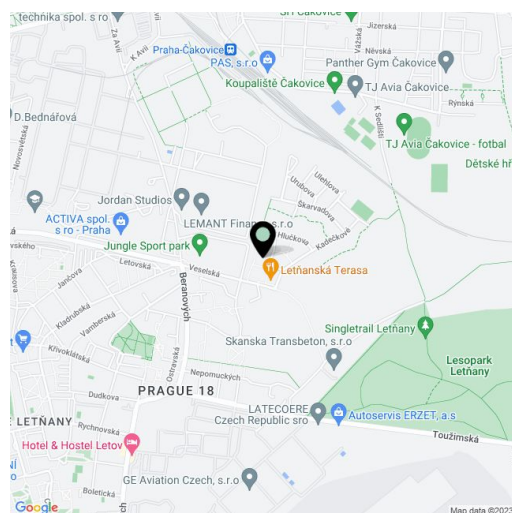


Byt 2+kk

57 m², Praha 9, Letňany, Štanderova

Predané

Celková plocha	69 m ²
Podlahová plocha*	57 m ²
Balkón	12 m ²
Parkovanie	Áno
Pivnica	Áno
PENB	B
Referenčné číslo	39019



Moderný svetlý byt s dvoma balkónmi a garážovým státim je situovaný na 11. podlaží rezidenčného komplexu Letňanské záhrady v bezprostrednom susedstve lesoparku s možnosťami športového vyžitia, blízko ďalších športovísk i veľkého obchodno-zábavného centra.

Plocha rohového bytu je rozdelená na obývaciu izbu s kuchyňou a južne orientovaným balkónom, spálňu so západným balkónom, kúpeľňu (so sprchovacím kútom a prípojkou na práčku) a priestrannú vstupnú chodbu s šatníkom.

Dom bol dokončený v r. 2018. Štandard tvoria laminátové podlahy, plastové okná s kvalitnými vonkajšími elektrickými žalúziami, bezpečnostné vstupné dvere a moderné dátové rozvody pre internet, kuchyňa je vybavená novými vstavanými spotrebičmi. Vykurovanie ústredné. Kúpna cena zahŕňa garážové státie a pivnicu.

Priamo pred domom sú potraviny a reštaurácie, len pár krokov vedie do lesoparku. Blízko je vonkajšia posilňovňa, lanové centrum alebo singltrailové trasy. Ďalšie možnosti športového vyžitia ponúka neďaleký plavecký bazén a zimný štadión, oblasťou prechádza tiež niekoľko cyklotrás. Pár minút chôdze je vzdialená autobusová zastávka, k stanici metra linky C Letňany je možné dôjsť za 5 minút. Cesta autom do centra je priama vďaka blízkemu nájazdu na Proseckú radiálu.

Úžitková plocha 56,8 m², balkóny 7,6 m² a 4,3 m², pivnica 3,2 m².

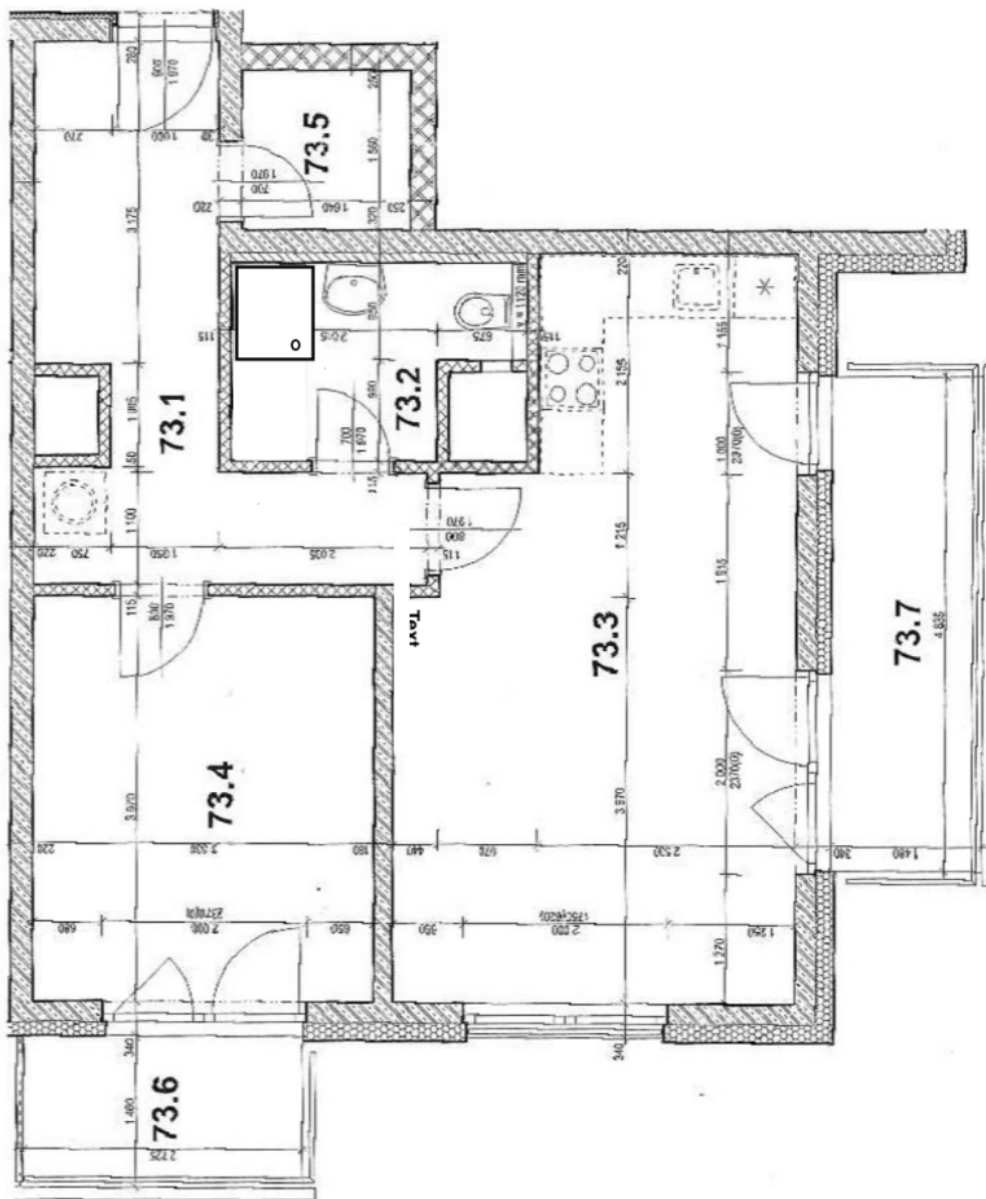
* Area of the unit according to the Civil Code. The area consists of the sum total area of the entire unit bounded by perimeter walls.



Byt 2+kk

57 m², Praha 9, Letňany, Štänderova

Predané



**Byt 2+kk**57 m², Praha 9, Letňany, Štanderova**Predané****TABULKA PLOCH:**

ČÍSLO MÍSTN.	NÁZEV MÍSTNOSTI	PLOCHA cca (m ²)
73.1	PŘEDSÍŇ	11,2
73.2	KOUPELNA + WC	4,5
73.3	OBÝVACÍ POKOJ + KK	25,4
73.4	POKOJ	13,2
73.5	KOMORA	2,5
73.6	BALKON	4,3
73.7	BALKON	7,6
UŽITNÁ PLOCHA		56,8
BALKONY		11,9

Celková podlahová plocha bytu, vypočtená dle platných právních předpisů (nařízení vlády č. 366/2013 Sb.), činí **61,9 m²**.