



Byt 2 izbový

57 m², Praha 9, Letňany, Štänderova

Predané



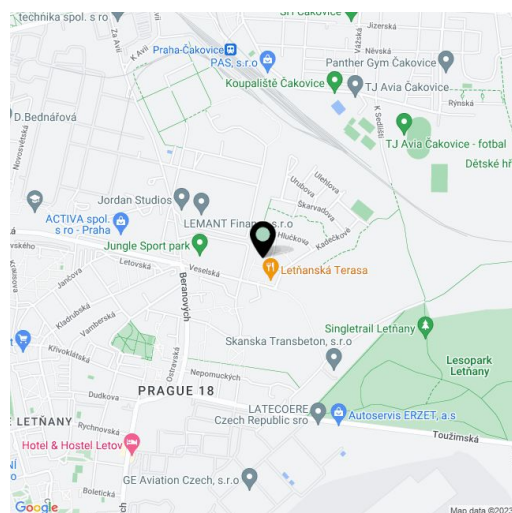


Byt 2 izbový

57 m², Praha 9, Letňany, Štanderova

Predané

| | |
|-------------------|-------------------|
| Celková plocha | 69 m ² |
| Podlahová plocha* | 57 m ² |
| Balkón | 12 m ² |
| Parkovanie | Áno |
| Pivnica | Áno |
| PENB | B |
| Referenčné číslo | 39019 |



Moderný svetlý byt s dvoma balkónmi a garážovým státim je situovaný na 11. podlaží rezidenčného komplexu Letňanské záhrady v bezprostrednom susedstve lesoparku s možnosťami športového vyžitia, blízko ďalších športovísk i veľkého obchodno-zábavného centra.

Plocha rohového bytu je rozdelená na obývaciu izbu s kuchyňou a južne orientovaným balkónom, spálňu so západným balkónom, kúpeľňu (so sprchovacím kútom a prípojkou na práčku) a priestranú vstupnú chodbu s šatníkom.

Dom bol dokončený v r. 2018. Štandard tvoria laminátové podlahy, plastové okná s kvalitnými vonkajšími elektrickými žalúziami, bezpečnostné vstupné dvere a moderné dátové rozvody pre internet, kuchyňa je vybavená novými vstavanými spotrebičmi. Vykurovanie ústredné. Kúpna cena zahŕňa garážové státie a pivnicu.

Priamo pred domom sú potraviny a reštaurácie, len pár krokov vedie do lesoparku. Blízko je vonkajšia posilňovňa, lanové centrum alebo singltrailové trasy. Ďalšie možnosti športového vyžitia ponúka neďaleký plavecký bazén a zimný štadión, oblasťou prechádza tiež niekoľko cyklotrás. Pár minút chôdze je vzdialená autobusová zastávka, k stanici metra linky C Letňany je možné dôjsť za 5 minút. Cesta autom do centra je priama vďaka blízkemu nájazdu na Proseckú radiálu.

Úžitková plocha 56,8 m², balkóny 7,6 m² a 4,3 m², pivnica 3,2 m².

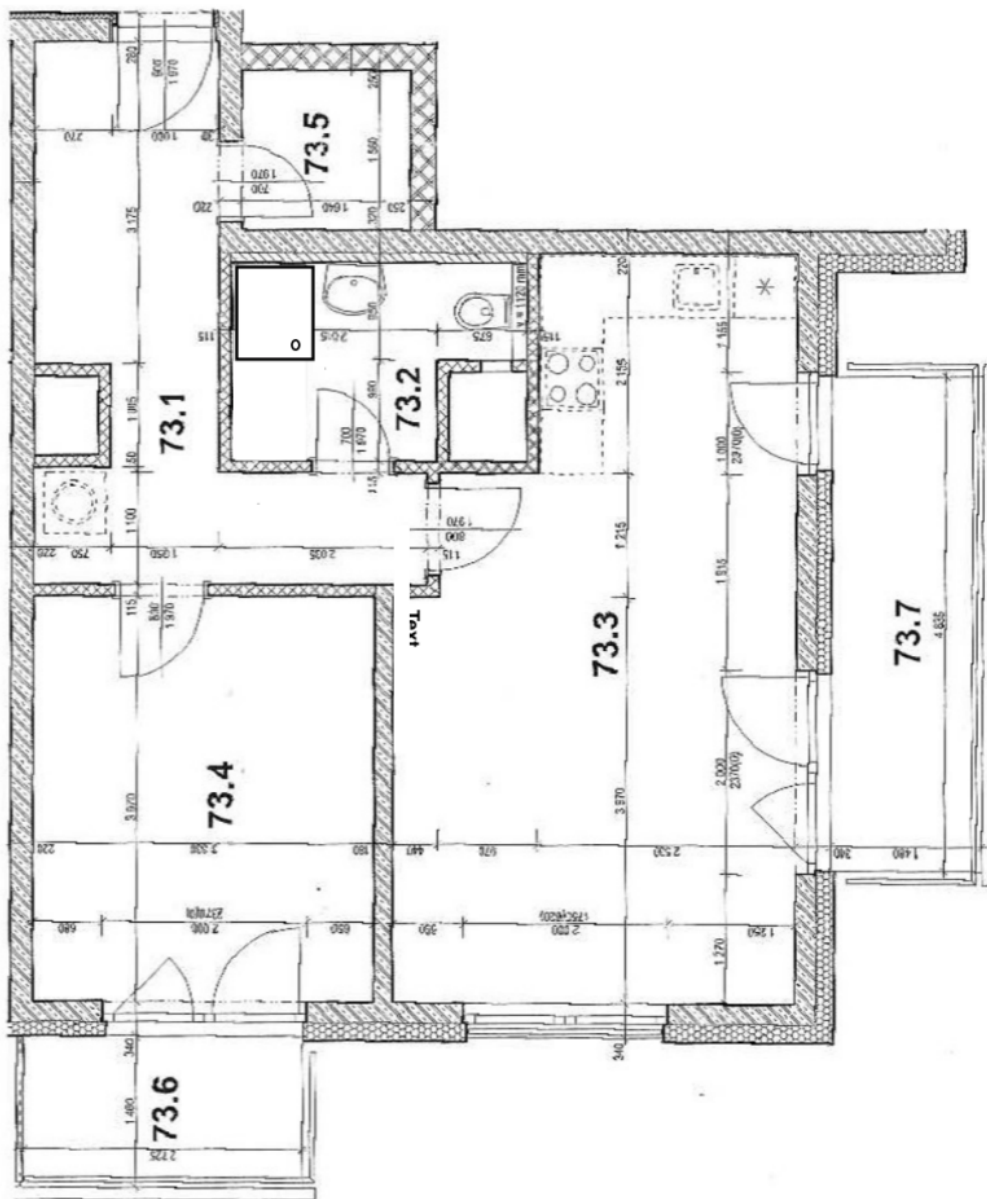
* Area of the unit according to the Civil Code. The area consists of the sum total area of the entire unit bounded by perimeter walls.



Byt 2 izbový

57 m², Praha 9, Letňany, Štänderova

Predané



**Byt 2 izbový**57 m², Praha 9, Letňany, Štänderova**Predané****TABULKA PLOCH:**

| ČÍSLO MÍSTN. | NÁZEV MÍSTNOSTI | PLOCHA cca (m ²) |
|----------------------|--------------------|------------------------------|
| 73.1 | PŘEDSÍŇ | 11,2 |
| 73.2 | KOUPELNA + WC | 4,5 |
| 73.3 | OBÝVACÍ POKOJ + KK | 25,4 |
| 73.4 | POKOJ | 13,2 |
| 73.5 | KOMORA | 2,5 |
| 73.6 | BALKON | 4,3 |
| 73.7 | BALKON | 7,6 |
| UŽITNÁ PLOCHA | | 56,8 |
| BALKONY | | 11,9 |

Celková podlahová plocha bytu, vypočtená dle platných právních předpisů (nařízení vlády č. 366/2013 Sb.), činí **61,9 m²**.