



Byt 3+kk

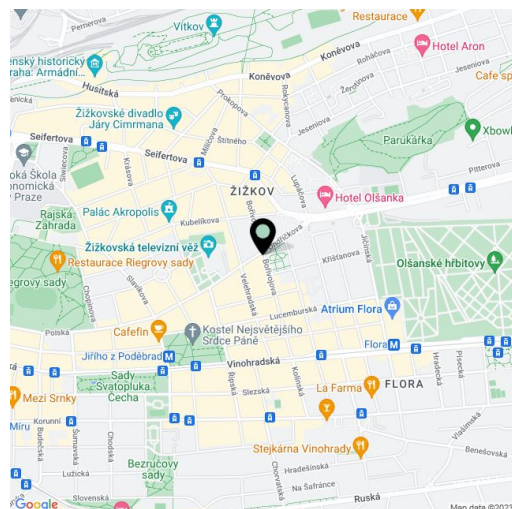
99.7 m², Praha 3, Vinohrady, Bořivojova

Predané



**Byt 3+kk**99.7 m², Praha 3, Vinohrady, Bořivojova**Predané**

Celková plocha	112 m ²
Podlahová plocha*	100 m ²
Balkón	1 m ²
Terasa	11 m ²
Parkovanie	Áno
Garáž	Áno
Pivnica	Áno
PENB	B
Referenčné číslo	39183



Klimatizovaný penthouse s terasou sa nachádza v historickom dome, kde vďaka štúdiu RDTH architekti vzniká pohodlné bývanie zodpovedajúce súčasným štandardom a trendom. Citlivo zrekonštruovaný bytový dom stojí na krásne upravenom námestí na rozhraní Žižkova a Vinohradov. Počiatok stavby červec 2021, predpokladaný termín dokončenia leto 2023.

Na vstupnej úrovni (5. NP domu) je umiestnená hlavná spálňa so šatníkom, en-suite kúpeľňou a balkónom, druhá spálňa, ďalšia kúpeľňa a vstupná hala so schodiskom do **podkrovia**. Tu je veľká obytná kuchyňa s jedálňou prepojená s obývacou izbou a oddelená toaleta. Z obývacej izby možno vstúpiť na **terasu** orientovanú na juhozápad do vnútrobloku.

V štandarde sú zahrnuté dokončené kúpeľne, **klimatizácia, drevené podlahy**, dvojkridlové lakované dvere, jednokridlové bezfalcové dvere, vstupné bezpečnostné dvere vytvorené podľa pôvodných dobových dverí, veľkoformátová dlažba, kúpeľňové batérie Kludi a väčšina svetidiel. V obývacej izbe je možné inštalovať **krb** na biolieh. Vykurovanie zaisťujú plynová kotolňa.

K bytu je možné prikúpiť parkovacie státie vo dvore.

Na Žižkovom námestí, pri ktorom dom stojí, bol nedávno dokončený **park** a detské ihrisko. Na dosah ruky sú obchody vrátane supermarketu, tiež pošta, lekáreň, materská a základná škola, ZUŠ, reštaurácie i kaviarne, blízko je do Mahlerových sádov s Žižkovskou vežou, prechádzkou je možné dôjsť aj do Riegrových sádov alebo do parku na Parukářce. 5 minút chôdze je vzdialená električková zastávka, v dochádzkovej vzdialenosti je tiež stanica metra na námestí Jiřího z Poděbrad, kde je koncentrované množstvo bistier, kaviarní i farmárskych stánkov.

Podlahová plocha 100,1 m², balkón 0,9 m², terasa 11,4 m², pivnica 2 m².

* Area of the unit according to the Civil Code. The area consists of the sum total area of the entire unit bounded by perimeter walls.

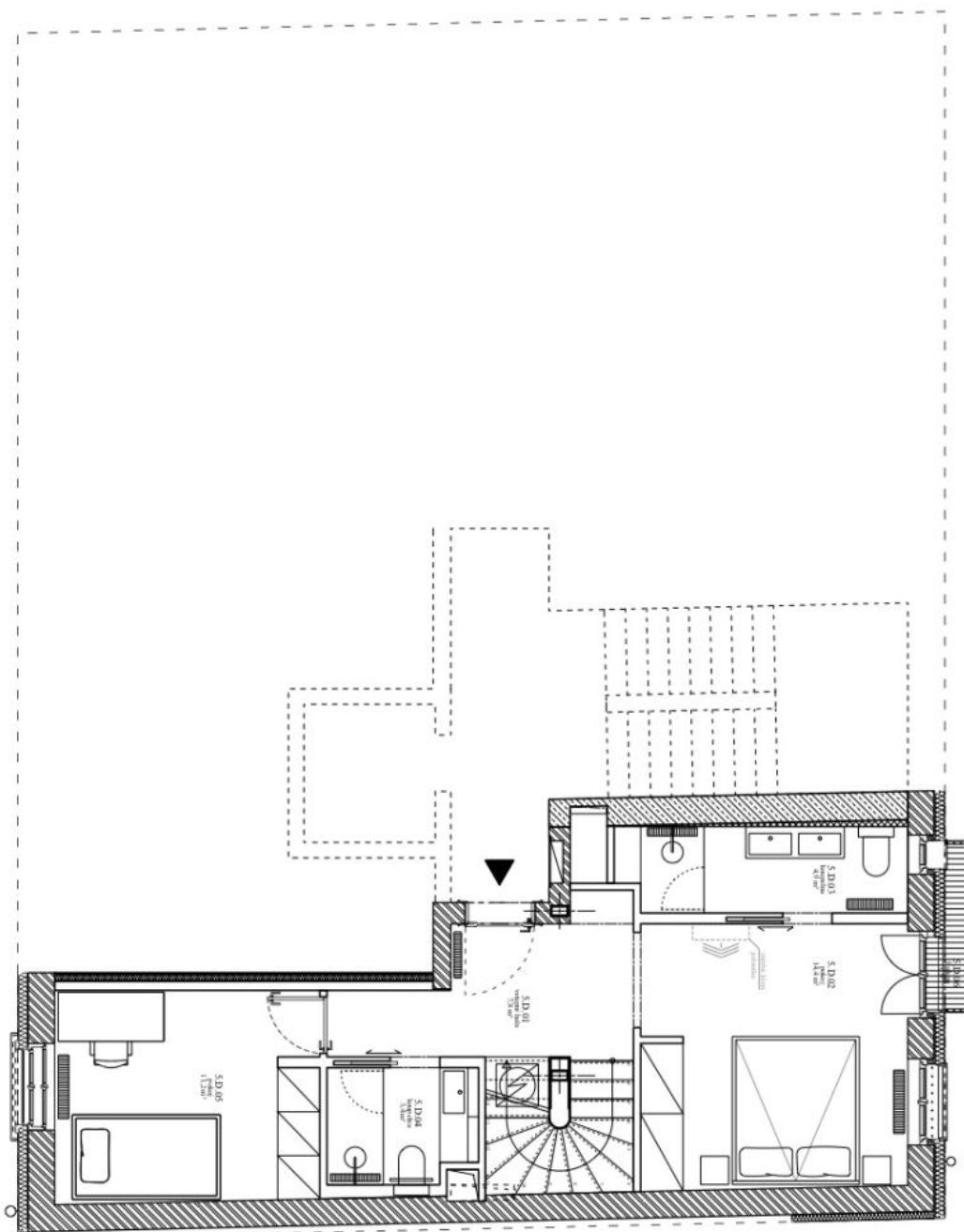


Byt 3+kk

99.7 m², Praha 3, Vinohrady, Bořivojova

Predané

byt 3_5.NP



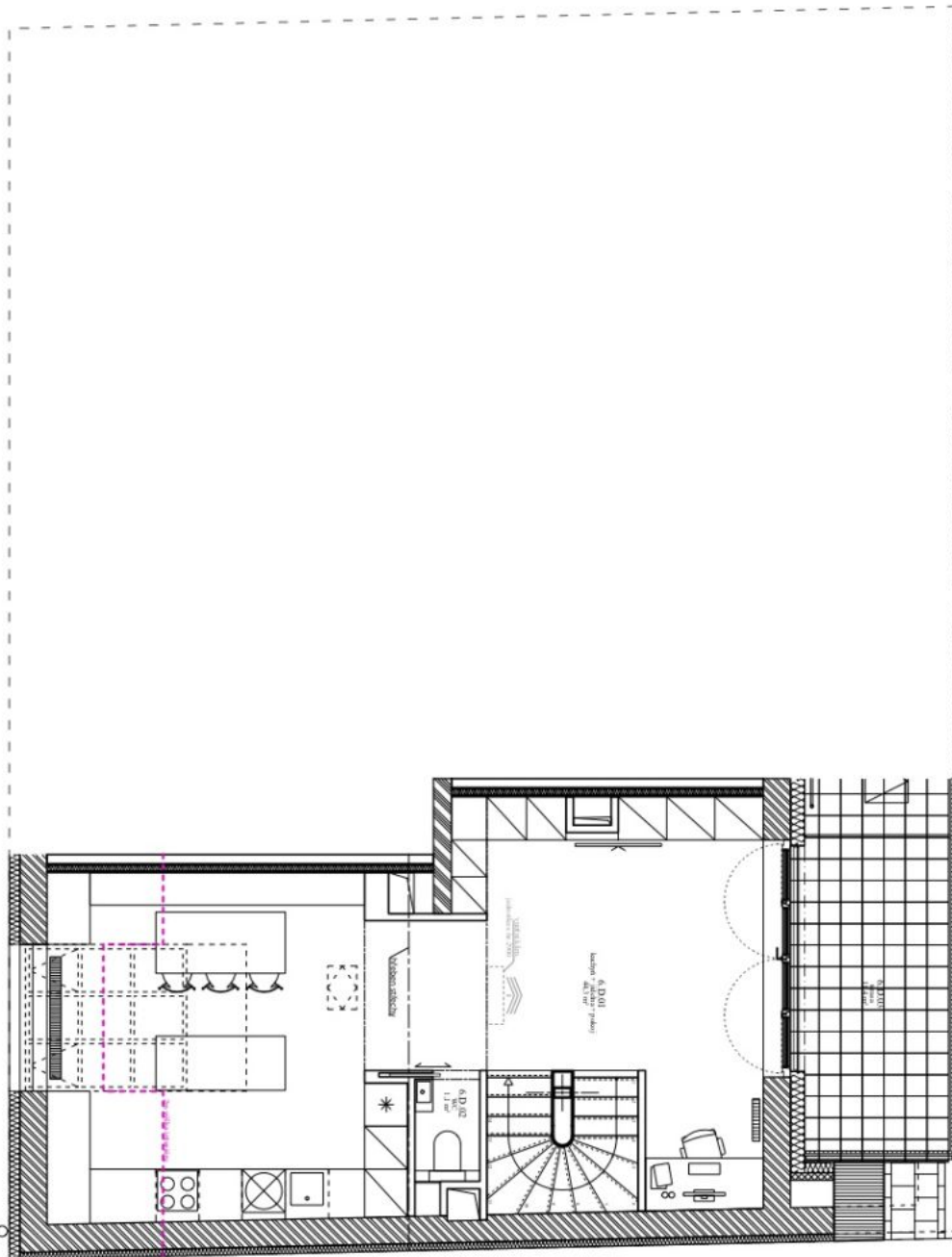


Byt 3+kk

99.7 m², Praha 3, Vinohrady, Bořivojova

Predané

byt 3_6.NP

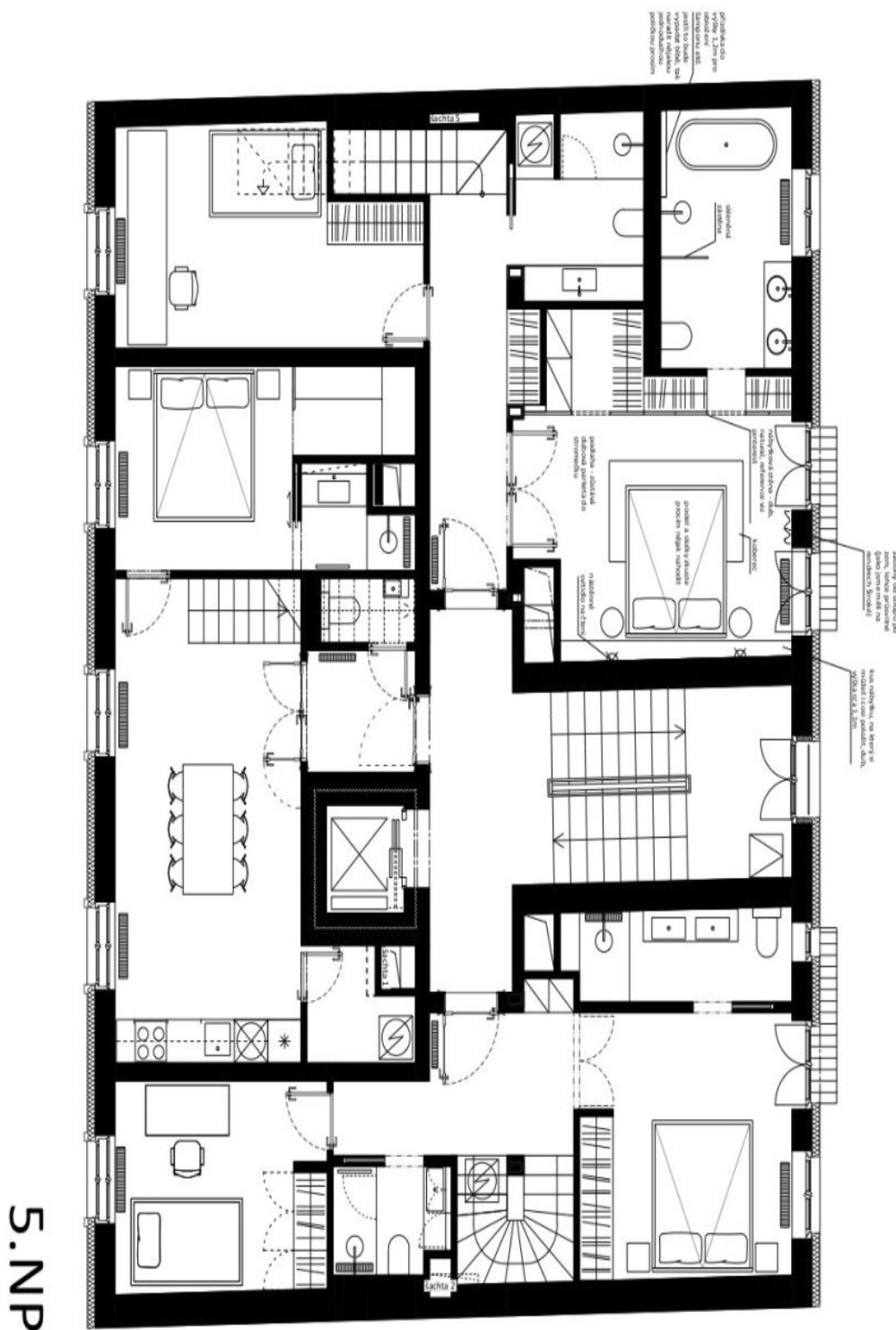




Byt 3+kk

99.7 m², Praha 3, Vinohrady, Bořivojova

Predané





Byt 3+kk

99.7 m², Praha 3, Vinohrady, Bořivojova

Predané

