



Rodinný dom 5+kk

129 m², Kladno, Hřebeč

Predané





Rodinný dom 5+kk

129 m², Kladno, Hřebeč

Predané

Pozemok	400 m ²
Zastavaná plocha	121 m ²
Záhrada	279 m ²
Parkovanie	Áno
Garáž	Áno
Pivnica	-
PENB	B
Referenčné číslo	39185

Novostavba nízkoenergetického murovaného rodinného domu (polovica dvojdomu) 5+kk s garážou a slnečnou juhovýchodnou záhradou stojí v novej rezidenčnej zástavbe obce Hřebeč na predmestí Kladna, iba 15 minút jazdy od okraja Prahy.

Na prízemí sa nachádza obývacia izba prepojená so **záhradnou terasou**, kuchyňa, pracovňa/hostovská izba, malá kúpeľňa s prípojkou na práčku a sušičku, predsieň a zádverie. Na poschodí sú 3 spálne, centrálna kúpeľňa a veľký šatník. Pochôdzny **krov** poskytuje úložný priestor.

Dom bol skolaudovaný v r. 2019. Okná sú plastové s izolačnými trojsklami a predokennými žalúziami, laminátové podlahy v celom dome (okrem špajze a garáže) sú **vyhrievané**. Zdrojom tepla je kondenzačný plynový kotol Protherm (so zásobníkom TÚV). Optimálnu teplotu aj v horúcich dňoch zaisťuje **klimatizácia**. Vstupné dvere majú bezpečnostný trojbodový zámok, interiérové dvere sú značky Sapeli. Strešná krytina je betónových škridiel KM Beta. Bezproblémové parkovanie zaisťuje garáž, odkiaľ vedie vstup cez prístrešok do záhrady.

Kúsok od domu bolo vytvorené detské ihrisko, 10 minút chôdze je materská a základná škola. V obci funguje predajňa potravín, zdravotné stredisko a pošta, ďalšiu občiansku vybavenosť možno využívať v susednom Kladne. Lokalita vyniká pohodlnou **dostupnosťou Prahy**, cesta autom k najbližšiemu parkovisku P+R trvá okolo 15 minút. Prímestským autobusom je možné dôjsť k stanici metra Nádraží Veveslavín. Z obce je ľahký nájazd na diaľnicu D6 i D7.

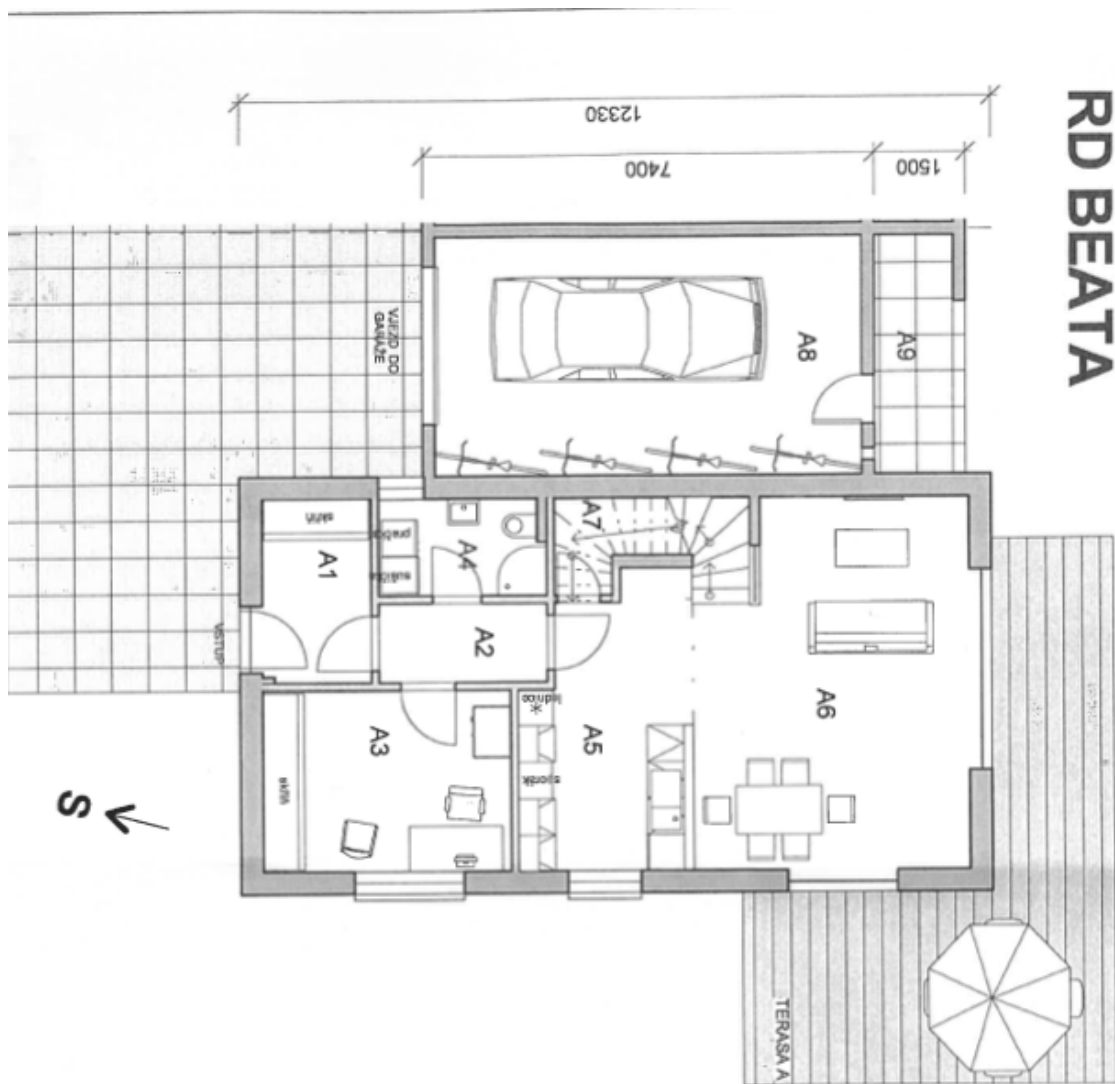
Interiér 129,19 m², garáž 27,63 m², záhrada 279 m², pozemok 400 m².



Rodinný dom 5+kk

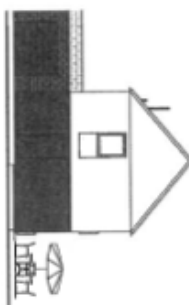
129 m², Kladno, Hřebeč

Predané



RD BEÁTA

DŮM A - PŘÍZEMÍ



POHLED Z ULICE

Číslo	Název	Plocha
A1	ZADVERĚÍ	5,4 m ²
A2	PŘEDSÍNĚ	3,6 m ²
A3	PRACOVNA	12,2 m ²
A4	MALÁ KOUPELNA	4,3 m ²
A5	KUCHYŇE	12,1 m ²
A6	OBÝVACÍ POKOJ	26,0 m ²
A7	KOMORA	3,7 m ²
A8	GARÁŽ	27,6 m ²
A9	PŘÍSTŘEŠEK	5,7 m ²
Celkový součet:		100,5 m ²



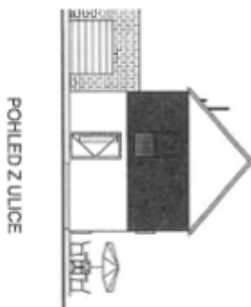
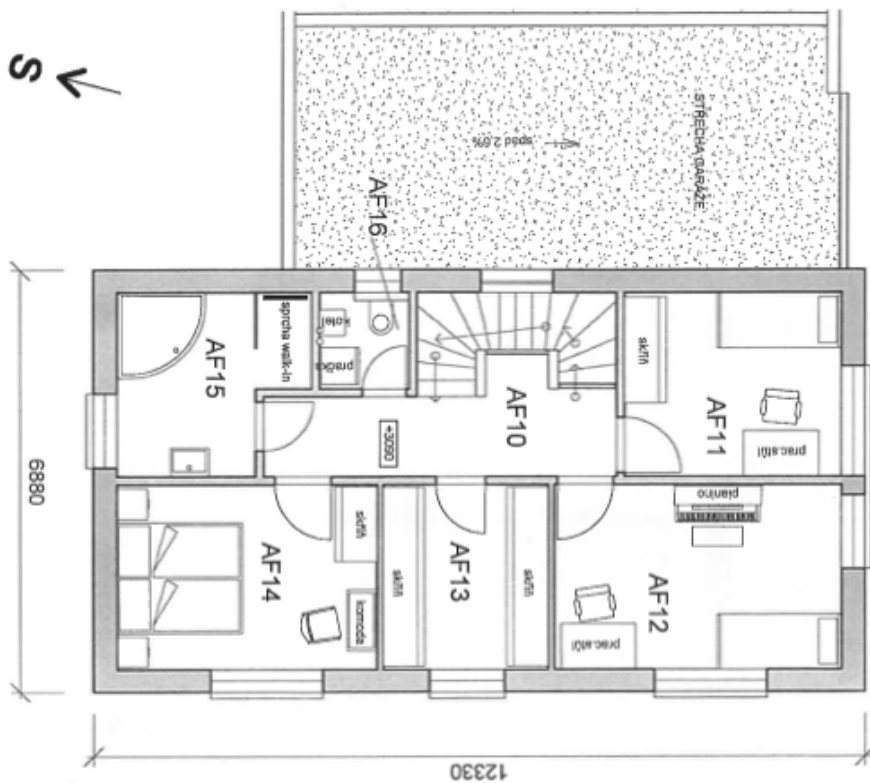
Rodinný dom 5+kk

129 m², Kladno, Hřebeč

Predané

RD BEÁTA

DŮM A - 1.PATRO



Číslo	Název	Plocha
AF10	HALA A SCHODY	12 m ²
AF11	POKOUJ 1	10 m ²
AF12	POKOUJ 2	14 m ²
AF13	ŠATNA	8 m ²
AF14	POKOUJ 3	13 m ²
AF15	KOUPELNA	8 m ²
AF16	WC	2 m ²
Celkový součet:		67 m ²