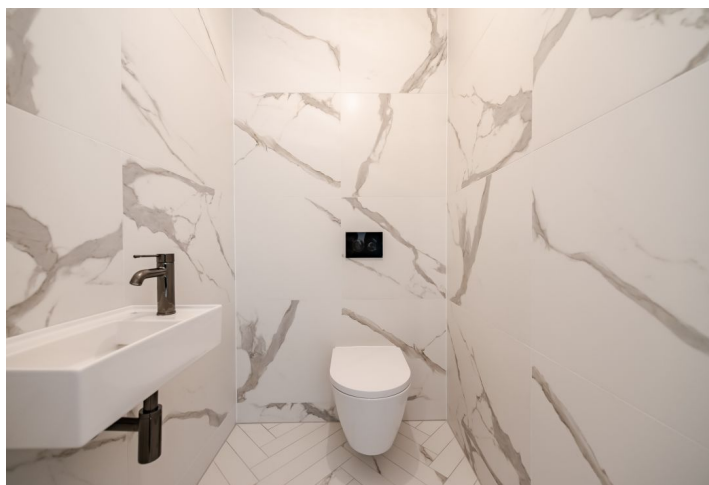
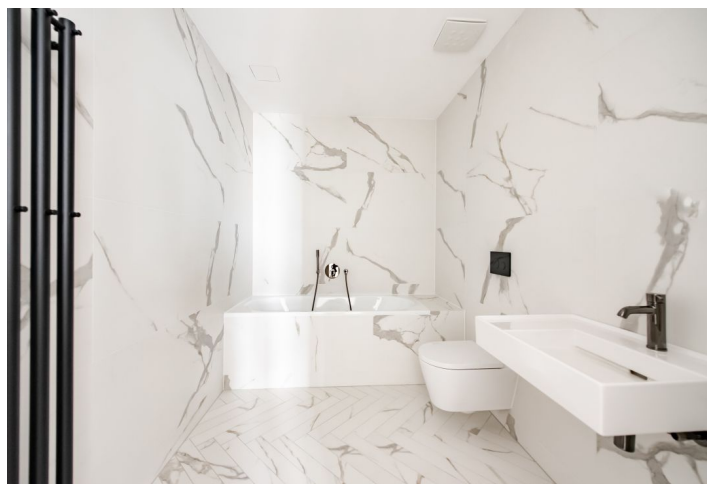




## Byt 2+kk

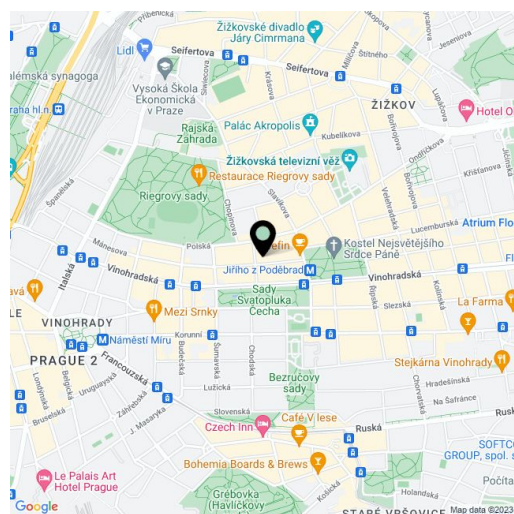
70 m<sup>2</sup>, Praha 2, Vinohrady, Mánesova

Predané



**Byt 2+kk**70 m<sup>2</sup>, Praha 2, Vinohrady, Mánesova**Predané**

Celková plocha	70 m <sup>2</sup>
Parkovanie	-
Pivnica	-
PENB	G
Referenčné číslo	39206



\* Area of the unit according to the Civil Code. The area consists of the sum total area of the entire unit bounded by perimeter walls.

V exkluzívnom zastúpení ponúkame byt vo vysokom štandarde v práve dokončenej Rezidencii Mánesova78, na ktorej sa podieľalo renomované architektonické štúdio OOOOX. Atraktívna adresa v lokalite širšieho centra metropoly, v tesnej blízkosti Riegrových sádov a námestia Jiřího z Poděbradov.

Plochu bytu tvorí obývacia izba s prípravou na otvorenú kuchyňu, spálňa, kúpeľňa, samostatná toaleta a predsieň.

Vysoký štandard vybavenia zahŕňa **parketové podlahy Foglie D'oro**, obklady a dlažbu DelConca v imitácii **mramoru**, sanitárne vybavenie značiek Grohe (Essence New), Laufen, Kaldewei a Riha, obložkové kazetové dvere, protipožiarne vstupné dvere v dobovom štýle a drevené okná s dvojsklami. Vykurovanie je riešené centrálnou plynovou kotolňou. Pivničná kobka na dokúpenie.

Mánesova ulica obklopená významnými budovami od slávnych architektov s reštauráciami, bistrami a kaviarňami vrátane vyhlásenej kaviarne Kaaba vedie od námestia Jiřího z Poděbrad až k Hlavnému nádražiu. Cesta do centra je rýchla vďaka stanici metra a električkovej zastávke, ktoré sú vzdialené necelých 5 minút chôdze. Na blízkom námestí Jiřího z Poděbrad s ikonickým kostolom Najsvätejšieho srdca Pána od Josipa Plečnika fungujú príjemné podniky, konajú sa tu pravidelné farmárske trhy. Na prechádzku možno vyraziť do blízkych **Riegrových sádov** so záhradnou reštauráciou alebo sokolovne s plaveckým bazénom.

Podlahová plocha bytu 73 m<sup>2</sup>, pivnica 2,1 m<sup>2</sup>.

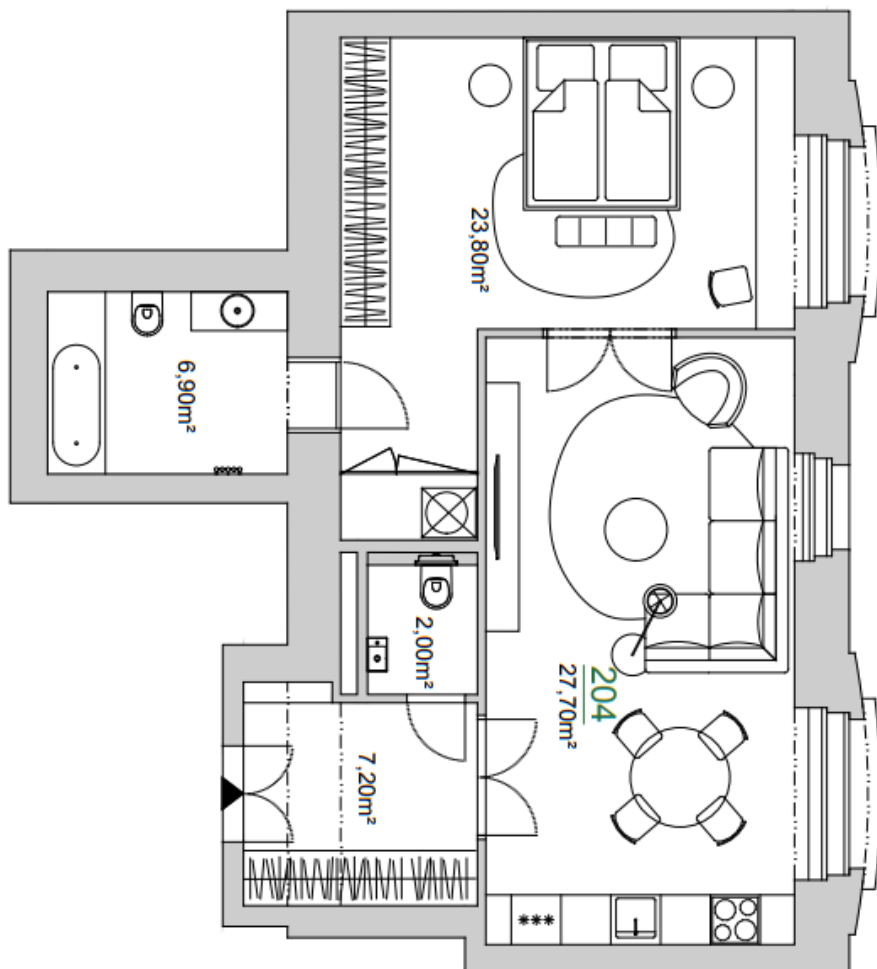
Fotografie so zariadením boli zriadené vo vzorovom byte.



## Byt 2+kk

70 m<sup>2</sup>, Praha 2, Vinohrady, Mánesova

Predané



Užitná plocha bytu	67,80m <sup>2</sup>
Plocha přístek	2,40m <sup>2</sup>
Celková plocha bytu	70,00m <sup>2</sup>
Balkón	---
Plocha celkem	70,00m <sup>2</sup>



### 202. MNS

REKONSTRUKCE BYTOVÉHO DOMU

PROJEKT: SVOBODA & WILLIAMS SLOVAKIA



ODDĚL: E.1.0. Číslo: 25, Praha 2 - Holešovice

VYPRACOVANĚL:

Ing. arch. Radek Václav

tel.: +420 803 703 473 | email: radek@svoww.com

Ing. arch. Martin Mánes

tel.: +420 777 513 591 | email: m.manes@svoww.com

DOPLÁČENÍ: FOTOMALTY: DATUM:

STUDIE 2 x A4 11/2020

ČASŤ: MĚŘÍTKO:

STAVEBNÍ

VÝKRES: ČÍSLO VÝKRESU:

BYT 204