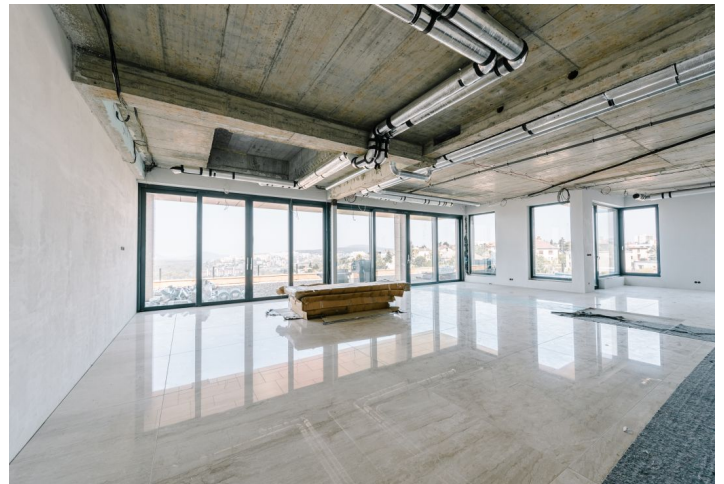
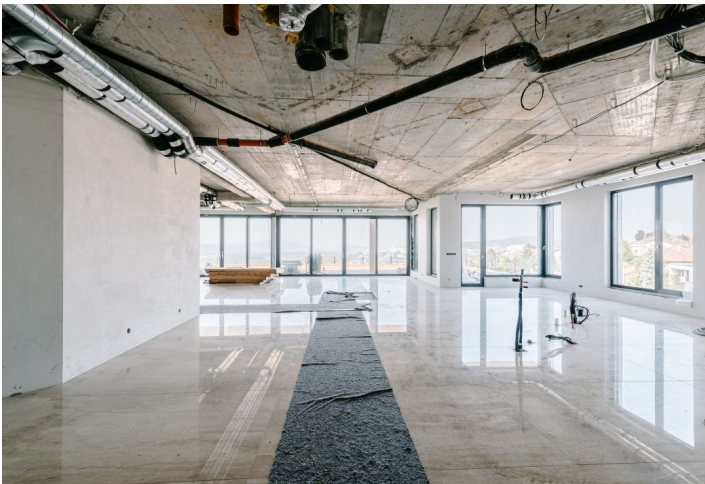




Byt 5+kk

450 m², Bratislava I, Staré Mesto

Predané





Byt 5+kk

450 m², Bratislava I, Staré Mesto

Predané

Celková plocha	598 m ²
Podlahová plocha*	450 m ²
Terasa	148 m ²
Parkovanie	2x dvojgaráž
Garáž	Áno
Pivnica	-
PENB	A
Referenčné číslo	39211

* Area of the unit according to the Civil Code. The area consists of the sum total area of the entire unit bounded by perimeter walls.

Unikátny 6-izbový penthouse nachádzajúci sa v prémiovej lokalite na hradnom kopci v Starom Meste ponúka neopakovateľné panoramatické výhľady na mesto vďaka svojim terasám a množstvu okien. Možnosť vlastného dokončenia štandardu. Penthouse tvoria dva byty (4-izb. a 2-izb.), ktoré môžu byť využité samostatne i spolu.

Dispozíciu mezonetu na prvom podlaží tvorí vstupná hala, hosťovská toaleta, nadštandardne veľká **obývacia izba o výmere 176 m²** s prípravou pre **krb**, pracovňa, kuchyňa, komora, sklad, jedálenská časť, technická miestnosť s plynovým kotlom Viessmann a prípravou pre pracovňu a **centrálny vysávač**, hlavná spálňa s walk-in šatníkom a prechodom do priestrannej **en-suite kúpeľne**. Ďalej hosťovská izba s en-suite kúpeľňou s prípravou pre sprchový kút a WC, tretia spálňa s walk-in šatníkom a taktiež en-suite kúpeľňou. Exteriér tu tvorí **balkón** zo spálne a **terasa** so vstupom z obývacej izby. Poschodie strešného bytu tvorí predsieň s prípravou pre šatníkové skrine, spálňa s walk-in šatníkom, kúpeľňa s prípravou pre toaletu a sprchový kút, obývacia izba s kuchyňou. Táto časť penthousu je obklopená **strešnou terasou s panoramatickým výhľadom na Bratislavu a okolie**.

Štandard bytu tvoria **mramorové podlahy, veľkoformátové hliníkové okná s trojsklom, elektrické hliníkové žalúzie**, rozvody pre centrálny vysávač, vzduchotechnika, **podlahové kúrenie**, odvod down-draft digestoru v podlahe. V cene bytu je zahrnuté dokončenie **klimatizácie, rekuperácie**, krbu a obkladov na schody podľa želania budúceho vlastníka. K bytu je možné dokúpiť taktiež štandard zahrňujúci obklady, dlažbu, sanitu, koberce, kuchyňu značky Poliform a spotrebiče Gaggenau. V budove je k dispozícii 12 hodinová **služba recepcie a strážnej služby**. Strešné poschodie je dostupné výťahom len pomocou **bezpečnostného čipu**. Maximálne súkromie umocňuje iba **jeden sused na podlaží**.

Prechádzkou Hradným údolím sa za 15 minút dostanete do pešej zóny Starého Mesta, autom ste tam iba za 4 minúty. Neďaleko sa nachádza aj mestský **lesopark** Horský park, vhodný na prechádzky, šport a relax. Objekt je ľahko dostupný z ktorejkoľvek časti mesta a je vybavený potrebnou infraštruktúrou.

Interiér 450 m², terasy 148 m²

Cena bytu 4.250.000 EUR

Cena dvoch dvojgaráží 150.000 EUR