



Rodinný dom 9+1

420 m², Praha 6, Dejvice

Predané





Rodinný dom 9+1

420 m², Praha 6, Dejvice

Predané

Celková plocha	420 m ²
Pozemok	1 069 m ²
Zastavaná plocha	169 m ²
Záhrada	900 m ²
Podlahová plocha	366 m ²
Terasa	54 m ²
Parkovanie	Áno
Garáž	Áno
Pivnica	-
PENB	B
Referenčné číslo	39212

Novostavba modernej trojpodlažnej klimatizovanej vily s vonkajším bazénom v krásnom prostredí Šáreckého údolia pri lese. Kľudná lokalita s rýchlym spojením do centra aj medzinárodných škôl.

Dom situovaný vo svahu uprostred zelene ponúka 9 obytných izieb, 4 kúpeľne, kuchyňu a množstvo úložných priestorov. **Druhé poschodie** so vstupom do domu na úrovni ulice zahŕňa priestrannú obývaciu izbu s jedálňou a **terasou**, plne vybavenú kuchyňu so špajzou, toaletu pre hostí, halu s prístupom na terasu a vstupnú chodbu so vstavanými skriňami. V medzипoschodí je šatník a vstup do garáže pre dve autá. Prvé poschodie tvoria štyri spálne, tri kúpeľne a šatňa. Na prízemí sa nachádzajú dve spálne, pracovňa, spoločenská miestnosť s kuchynkou a vstupom na zastrešenú terasu a **záhradu s bazénom**, kúpeľňa, dva šatníky a pracovňa s technickým zázemím.

K vysokému štandardu vybavenia patrí **klimatizácia, drevené parkety**, vykurovaná dlažba, **francúzske okná**, žalúzie, plne vybavená moderná kuchynská linka, alarm napojený na PCO. Vonkajší bazén 4 × 8 m je **vyhrievaný**.

Nedáľeko od domu je **Global Concept Montessori School**, skvelé spojenie je aj do medzinárodných škôl v Prahe 6, napr. k medzinárodnej škole ISP len päť minút jazdy. Lokalita s kompletnou občianskou vybavenosťou a autobusovými spojmi k metru Dejvická.

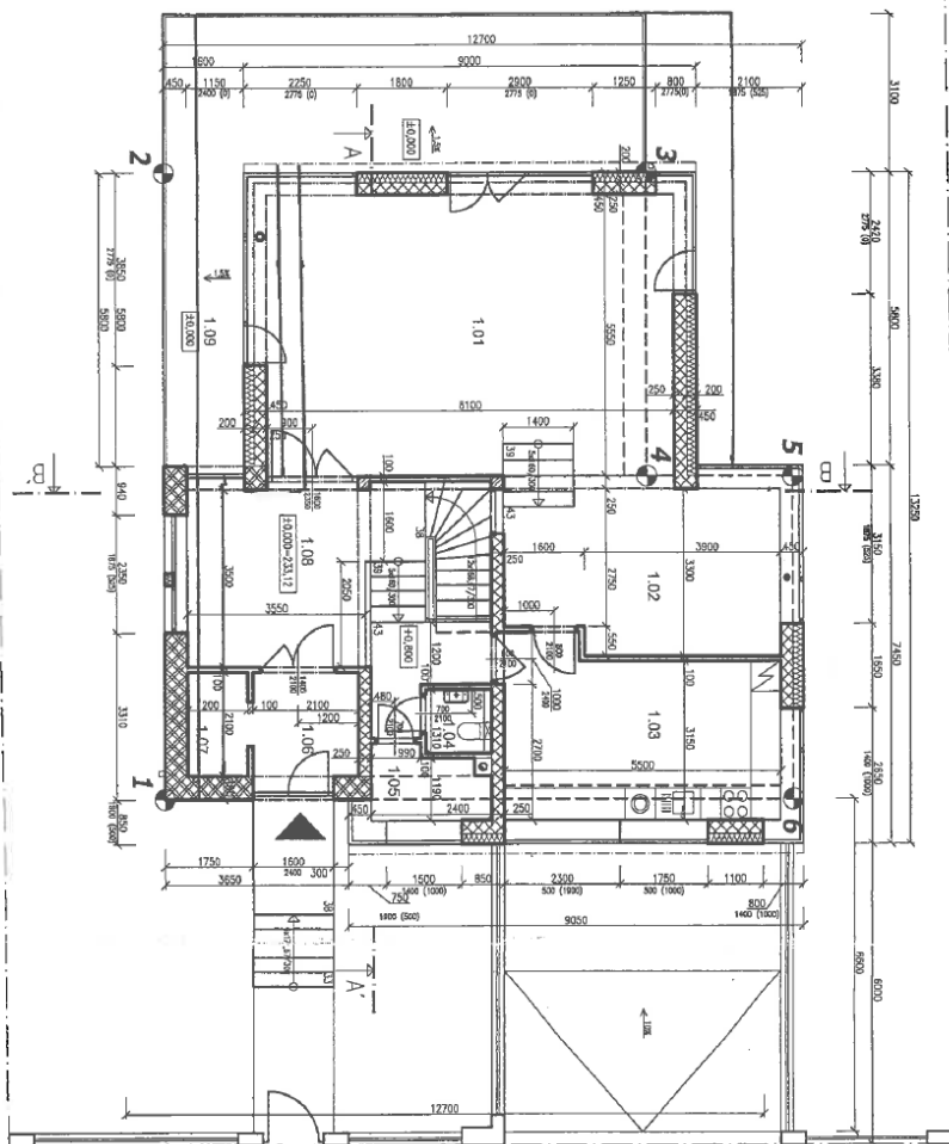
Interiér 312 m², terasy 39 m² a 15 m², zastavaná plocha 169 m², záhrada 900 m², pozemok 1 069 m².



Rodinný dom 9+1

420 m², Praha 6, Dejvice

Predané

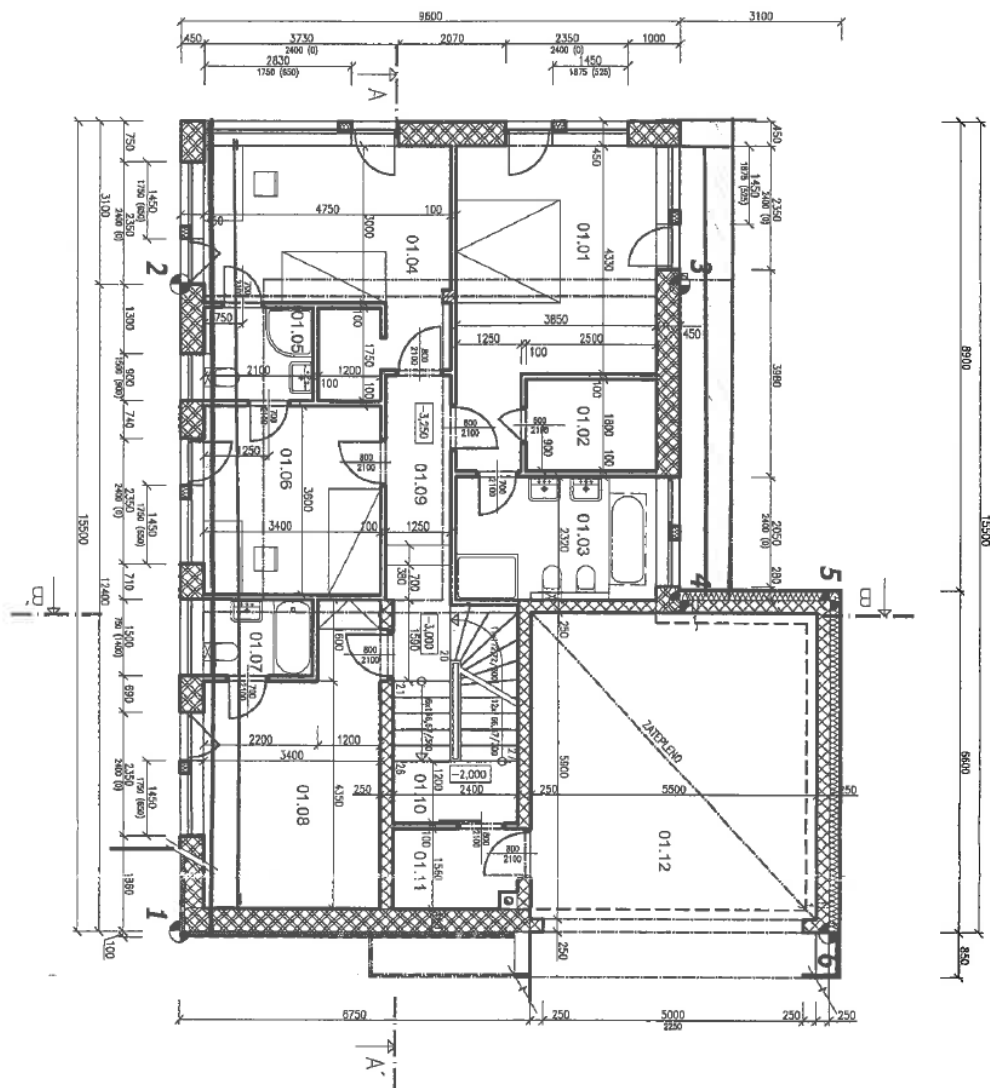




Rodinný dom 9+1

420 m², Praha 6, Dejvice

Predané





Rodinný dom 9+1

420 m², Praha 6, Dejvice

Predané

