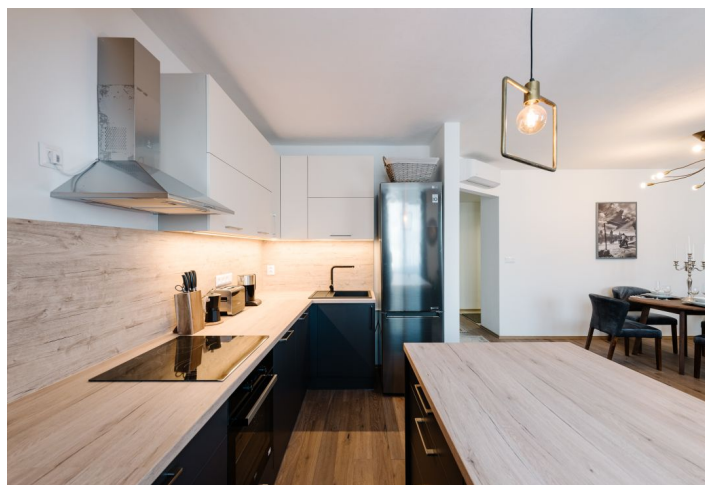
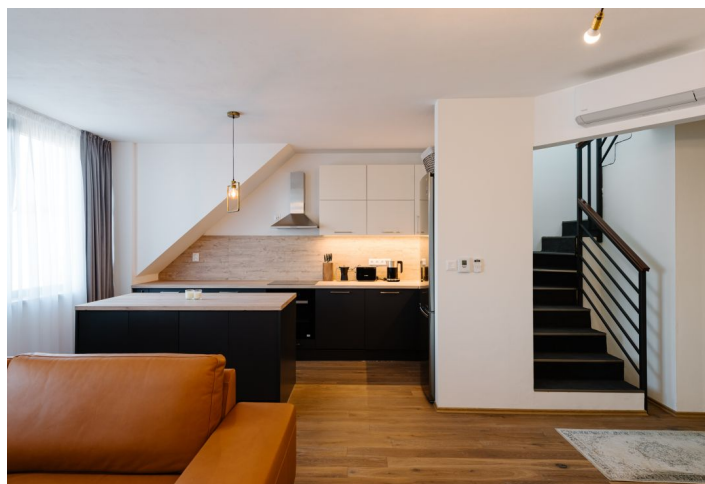
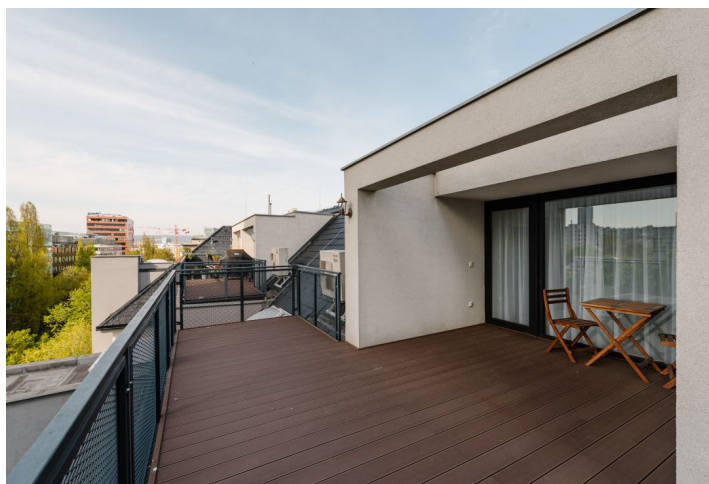




## Byt 3+1

95 m<sup>2</sup>, Bratislava II, Ružinov, Budovateľská

Predané



**Byt 3+1**95 m<sup>2</sup>, Bratislava II, Ružinov, Budovateľská**Predané**

Celková plocha	114 m <sup>2</sup>
Podlahová plocha*	95 m <sup>2</sup>
Terasa	19 m <sup>2</sup>
Parkovanie	-
Pivnica	-
Poplatky za služby	124 EUR mesačne
PENB	G
Referenčné číslo	39235

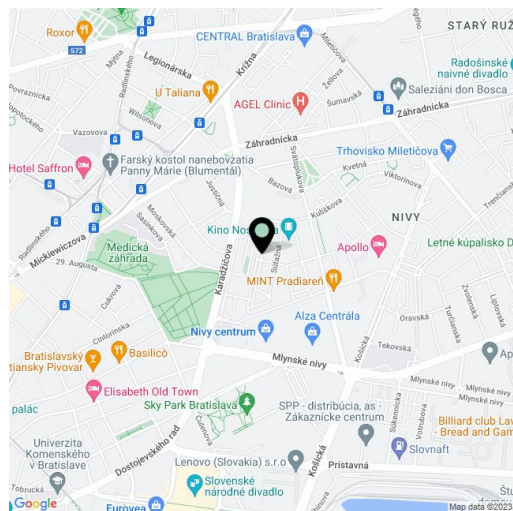
**Moderný strešný 3-izbový byt s terasou je situovaný v novej nadstavbe bytového domu v obľúbenej časti Ružinova - Nivy. Nakoľko bola nadstavba skolaudovaná iba nedávno, byt je úplne nový vrátane zariadenia, budova disponuje tiež novým výťahom. Výhodou je iba jeden sused na podlaží, ako aj priestraná terasa s výhľadom na Slavín.**

Dispozíciu bytu tvorí vstupná hala so vstavaným šatníkom, hostovská toaleta s umývadlom, komora pod schodami, obývacia izba s jedálňou a kompletne vybavenou kuchyňou s ostrovčekom, spálňa, kúpeľňa s vaňou a **walk-in sprchovým kútom**. Horné podlažie bytu disponuje treťou izbou/spálňou, technickou miestnosťou a **priestrannou terasou s výhľadom na Slavín**.

Štandard bytu tvoria **drevené podlahy, podlahové kúrenie, hliníkové okná, klimatizácia** značky Toshiba, vlastný plynový kotol, vstupné bezpečnostné protipožiarne dvere Adlo, sedačka prémiovej slovenskej značky Nesia.

Veľmi obľúbená lokalita 500 bytov priamo pri novo vznikajúcom bratislavskom downtowne sa nachádza iba ulicu od Starého Mesta. Pod domom je detské ihrisko, City Business Center, nová autobusová stanica Nivy s nákupným centrom, ako i kompletná občianska vybavenosť.

Interiér bytu 95 m<sup>2</sup>, terasa 19 m<sup>2</sup>



\* Area of the unit according to the Civil Code. The area consists of the sum total area of the entire unit bounded by perimeter walls.