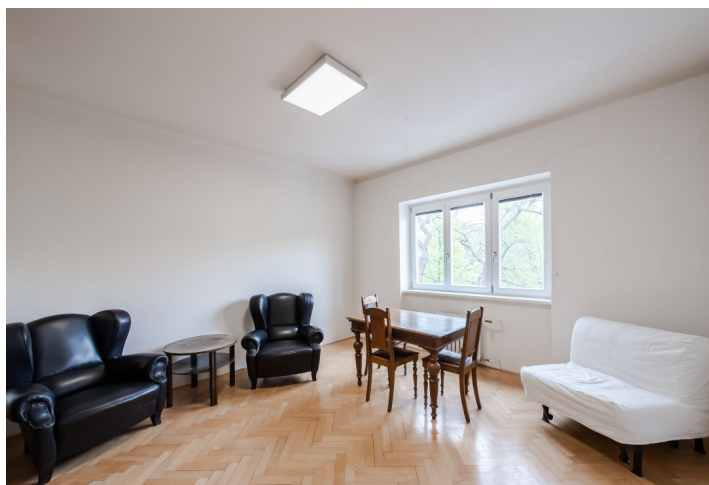




Byt 2+1

70 m², Praha 5, Smíchov, Náměstí 14. října

Predané



**Byt 2+1**70 m², Praha 5, Smíchov, Náměstí 14. října**Predané**

Celková plocha	72 m ²
Podlahová plocha*	70 m ²
Balkón	2 m ²
Parkovanie	-
Pivnica	Áno
PENB	G
Referenčné číslo	39248

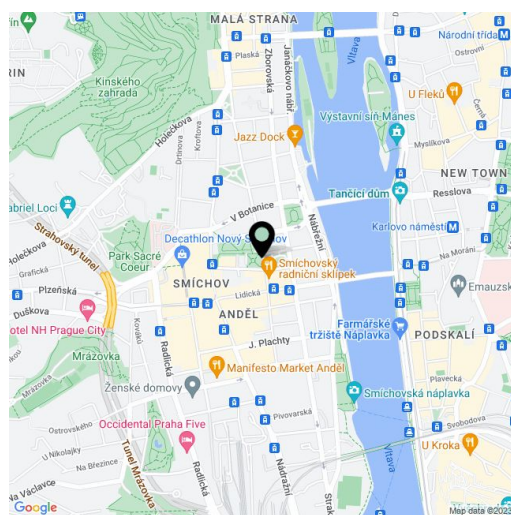
Svetlý byt s veľkými izbami a balkónom poskytujúcim výhľad do parku na námestí leží na 2. podlaží bytového domu v atraktívnej lokalite Smíchova pri pešej zóne na Andělovi.

Plocha bytu je rozdelená na obývaciu izbu, svetlú kuchyňu so vstupom na **balkón** s pekným výhľadom, spálňu do tichého vnútrobloku, kúpeľňu, samostatnú toaletu, halu a predsieň. Obývacia izba má, rovnako ako balkón, výhľad do zelene pekne upraveného **parku** na námestí 14. oktobra.

Interiér je pred rekonštrukciou, vďaka ktorej možno upraviť byt vrátane dispozície podľa vlastných predstáv. Vykurovanie je ústredné. Dom je dobre udržiavaný, spoločné priestory sú po rekonštrukcii. K jednotke patrí veľká **pivnica**

Dom stojí v pokojnej jednosmernej ulici v prirodzenom centre obľúbenej štvrťi Smíchov, kde je všetko potrebné na dosah ruky. Zároveň má miesto perfektnú dostupnosť metrom, električkou i autobusmi. V bezprostrednej blízkosti fungujú reštaurácie, kaviarne, kluby, obchody, knižnica, banky alebo pošta, len pár krokov vedie do obchodno-zábavného centra. K príjemnému bývanie prispieva množstvo zelene, či už na starostlivo udržiavaných námestiach, alebo v blízkych parkoch: **záhrada Porthheimka, park Sacré Coeur alebo Kinského záhrada**. Ďaleko nie je ani do Petřínských sadov či na Smíchovskú náplavku.

Podlahová plocha 69,4 m², balkón 2,2 m², pivnica 6 m².



* Area of the unit according to the Civil Code. The area consists of the sum total area of the entire unit bounded by perimeter walls.