



## Byt 4+kk

126 m<sup>2</sup>, Praha 6, Bubeneč, Pod Kaštany

Predané



**Byt 4+kk**126 m<sup>2</sup>, Praha 6, Bubeneč, Pod Kaštany**Predané**

Celková plocha	135 m <sup>2</sup>
Podlahová plocha*	126 m <sup>2</sup>
Terasa	9 m <sup>2</sup>
Parkovanie	Áno
Garáž	Áno
Pivnica	Áno
Poplatky za služby	14 500 Kč mesačne
PENB	B
Referenčné číslo	39320

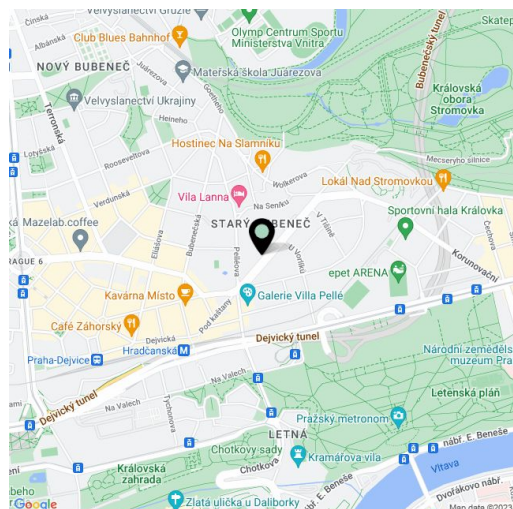
Tichý byt s terasou a 2 kúpeľňami je súčasťou exkluzívnej rezidencie Villa Bianca v diplomatickej štvrti Bubeneč v Prahe 6. Zabezpečený obytný areál s veľkou záhradou je vhodný pre pokojné rodinné bývanie. Z lokality v susedstve Kráľovskej obory Stromovka je blízko do centra, k medzinárodným školám aj na letisko.

Praktická dispozícia jednotky na 3. podlaží sa skladá z rohovej obývacej izby s čiastočne oddelenou svetlou kuchyňou a **krytou terasou** s krásnym výhľadom do starostlivo upravenej **záhrady**, ďalej hlavná spálňa s en-suite kúpeľňou (s vaňou), ďalších 2 spální so zdieľanou kúpeľňou, predsieni, samostatnej toalety a chodby.

K vybaveniu patria **drevené podlahy**, veľkoformátové eurookná "od podlahy k stropu" so žalúziami, kuchynská linka, vstavané skrine, videotelefón. Kúpna cena zahŕňa veľkú úložnú komoru v suteréne domu.

Oblasť na rozhraní Prahy 6 a 7 s mnohými architektonickými skvostami poskytuje **množstvo zelene**, dosah kvalitných škôl od materských po vysoké a výbornú dostupnosť autom vďaka blízkym vjazdom do tunelového komplexu Blanka. V pešom dosahu je stanica metra a električiek Hradčanská, v okolí je výber z kvalitných reštaurácií, útulných kaviarní a bistier. Blízko je do obľúbeného vychádzkového miesta **Stromovka** s jazierkami, detskými ihriskami, výletnými reštauráciami a chodníkmi pre peších, cyklistov i korčuľiarov.

Interiér 126,05 m<sup>2</sup>, terasa 8,76 m<sup>2</sup>, pivnica 10,37.



\* Area of the unit according to the Civil Code. The area consists of the sum total area of the entire unit bounded by perimeter walls.

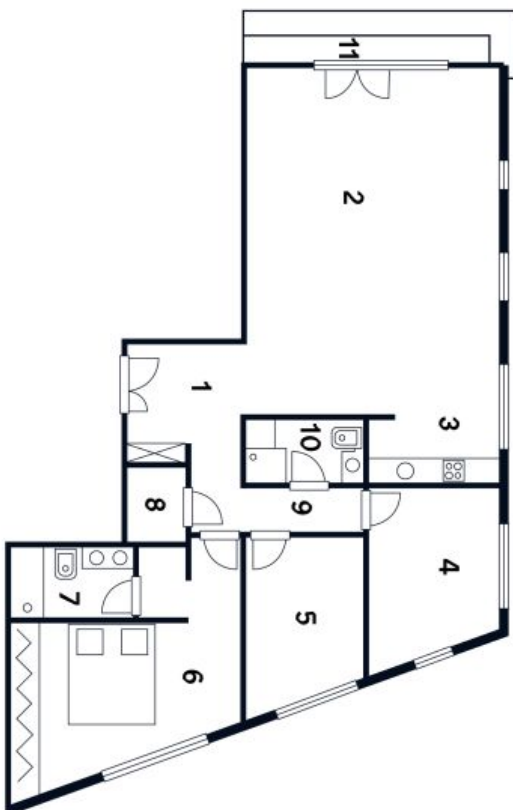
**Byt 4+kk**126 m<sup>2</sup>, Praha 6, Bubeneč, Pod Kaštany**Predané****Plánek****3. podlaží****Byt 4+kk | 136 m<sup>2</sup>**

Praha 6, Bubeneč, Pod Kaštany

1	Chodba	8 m <sup>2</sup>
2	Obývací prostor	30 m <sup>2</sup>
3	Kuchyň	20 m <sup>2</sup>
4	Pokoj	10 m <sup>2</sup>
5	Pokoj	12 m <sup>2</sup>
6	Pokoj	18 m <sup>2</sup>
7	Koupelna	8 m <sup>2</sup>
8	Technická místnost	5 m <sup>2</sup>
9	Chodba	8 m <sup>2</sup>
10	Koupelna	7 m <sup>2</sup>

**Celková plocha****126 m<sup>2</sup>**

11 Terasa

10 m<sup>2</sup>





## Byt 4+kk

126 m<sup>2</sup>, Praha 6, Bubeneč, Pod Kaštany

Predané

