



Byt 4 izbový

126 m², Praha 6, Bubeneč, Pod Kaštany

Predané





Byt 4 izbový

126 m², Praha 6, Bubeneč, Pod Kaštany

Predané

Celková plocha	135 m ²
Podlahová plocha*	126 m ²
Terasa	9 m ²
Parkovanie	Áno
Garáž	Áno
Pivnica	Áno
Poplatky za služby	14 500 Kč mesačne
PENB	B
Referenčné číslo	39320

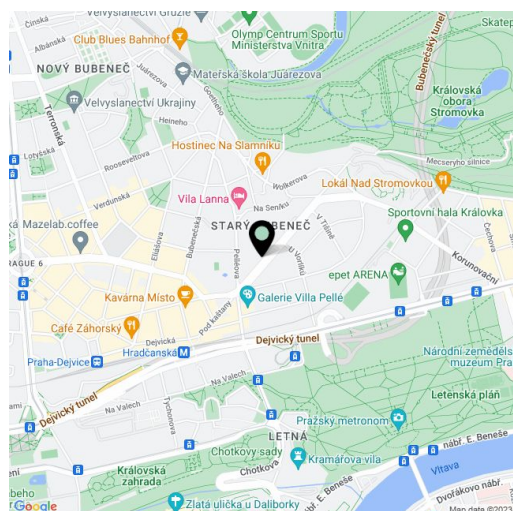
Tichý byt s terasou a 2 kúpeľňami je súčasťou exkluzívnej rezidencie Villa Bianca v diplomatickej štvrti Bubeneč v Prahe 6. Zabezpečený obytný areál s veľkou záhradou je vhodný pre pokojné rodinné bývanie. Z lokality v susedstve Kráľovskej obory Stromovka je blízko do centra, k medzinárodným školám aj na letisko.

Praktická dispozícia jednotky na 3. podlaží sa skladá z rohovej obývacej izby s čiastočne oddelenou svetlou kuchyňou a **krytou terasou** s krásnym výhľadom do starostlivo upravenej **záhrady**, ďalej hlavná spálňa s en-suite kúpeľňou (s vaňou), ďalších 2 spální so zdieľanou kúpeľňou, predsieni, samostatnej toalety a chodby.

K vybaveniu patria **drevené podlahy**, veľkoformátové eurookná "od podlahy k stropu" so žalúziami, kuchynská linka, vstavané skrine, videotelefón. Kúpna cena zahŕňa veľkú úložnú komoru v suteréne domu.

Oblasť na rozhraní Prahy 6 a 7 s mnohými architektonickými skvostami poskytuje **množstvo zelene**, dosah kvalitných škôl od materských po vysoké a výbornú dostupnosť autom vďaka blízkym vjazdom do tunelového komplexu Blanka. V pešom dosahu je stanica metra a električiek Hradčanská, v okolí je výber z kvalitných reštaurácií, útulných kaviarní a bistier. Blízko je do obľúbeného vychádzkového miesta **Stromovka** s jazierkami, detskými ihriskami, výletnými reštauráciami a chodníkmi pre peších, cyklistov i korčuľiarov.

Interiér 126,05 m², terasa 8,76 m², pivnica 10,37.



* Area of the unit according to the Civil Code. The area consists of the sum total area of the entire unit bounded by perimeter walls.



Byt 4 izbový

126 m², Praha 6, Bubeneč, Pod Kaštany

Predané

Plánek

3. podlaží

Byt 4+kk | 136 m²

Praha 6, Bubeneč, Pod Kaštany

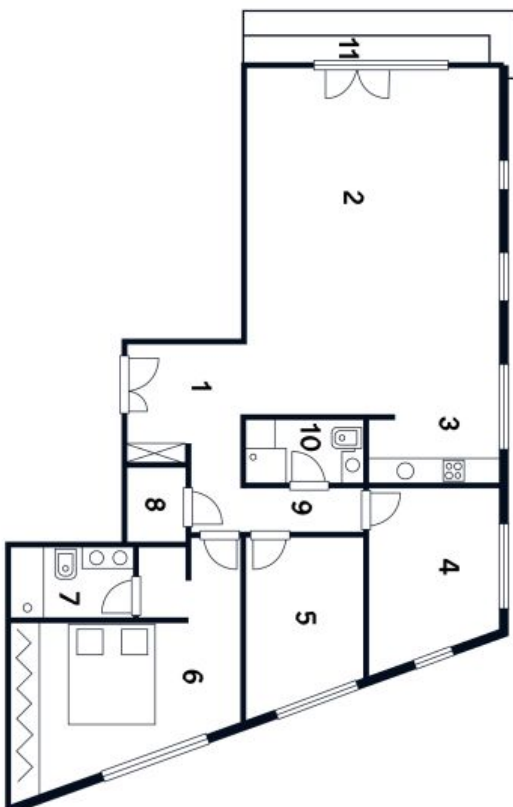
1	Chodba	8 m ²
2	Obývací prostor	30 m ²
3	Kuchyň	20 m ²
4	Pokoj	10 m ²
5	Pokoj	12 m ²
6	Pokoj	18 m ²
7	Koupeľna	8 m ²
8	Technická miestnosť	5 m ²
9	Chodba	8 m ²
10	Koupeľna	7 m ²

Celková plocha

126 m²

11 Terasa

10 m²





Byt 4 izbový

126 m², Praha 6, Bubeneč, Pod Kaštany

Predané

