



Rodinný dom 5+kk

252 m², Praha 10, Benice, Jenská

Predané





Rodinný dom 5+kk

252 m², Praha 10, Benice, Jenská

Predané

Celková plocha	252 m ²
Pozemok	335 m ²
Zastavaná plocha	107 m ²
Záhrada	228 m ²
Podlahová plocha	175 m ²
Balkón	16 m ²
Terasa	61 m ²
Parkovanie	Áno
Garáž	Áno
Pivnica	-
PENB	B
Referenčné číslo	39352

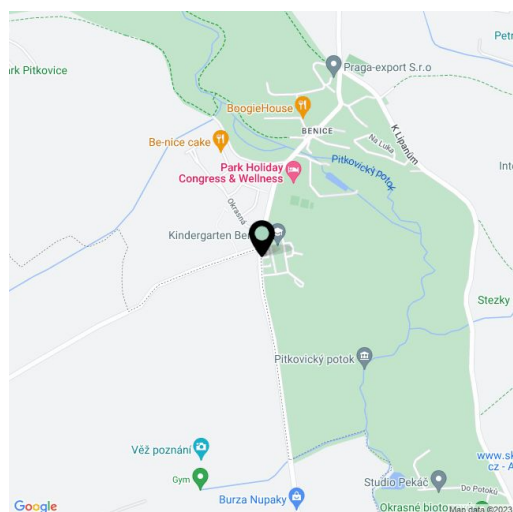
Krajný radový rodinný dom s garážou, moderným svetlým interiérom, kvalitným vybavením a zavlažovanou záhradou je súčasťou rezidenčnej zástavby z r. 2013 zasadenej do pražskej časti Benice v susedstve prírodného parku Botič-Milíčov a neďaleko obchodno-zábavnej zóny v Čestlicích.

Prízemie tvorí obytný priestor s kuchyňou, jedálňou a nadväzujúcou terasou a záhradou, ďalej predsieň prístupná cez vstupnú terasu, technická miestnosť s prípojkou na práčku/sušičku a schodisko na poschodie. Tu je hlavná spálňa s en-suite kúpeľňou a šatníkom, ďalšie 2 izby so vstupom na **balkón** a veľká centrálna kúpeľňa. V najvyššej úrovni je klimatizovaná spálňa s kúpeľňou a priestrannou terasou, z ktorej môže vzniknúť ďalšia miestnosť a interiérom sa tak rozšíri o ďalších cca 15-20 m².

Podlahy sú drevené **dubové**, okná drevené s elektricky ovládanými žalúziami na najvyššom poschodí. Vykurovanie podlahovými konvektormi (v kúpeľniach vyhrievaná podlaha), zdrojom tepla je plynový kotol Vaillant. Kuchyňa nemeckej značky Nolte je vybavená spotrebičmi **Siemens**, súčasťou linky je aj **vinotéka**. Dom stráži alarm. Záhradu lemovanú živým plotom udržiava zavlažovací systém. Parkovanie je zabezpečené v garáži, ďalšie státie je na pozemku za elektricky ovládanou bránou.

Priamo v Benici funguje reštaurácia, fitness a wellness centrum s tenisovými kurtami, kúpalisko alebo knižnica. Ďalšia občianska vybavenosť (MŠ, ZŠ, ZUŠ, pošta) je v blízkych Kolovratoch. Susedné Čestlice ponúkajú široké nákupné možnosti i voľnočasové vyžitie, je tu aquapark aj rodinný zábavný park. Ďaleko nie je do vyhláseného **Průhonického parku** ani do rozľahlých lesov okolo Říčana. Kúsok od domu je autobusová zastávka so spojmami k železničnej zastávke Praha-Uhřetěves alebo k stanici metra Háje, jazdy autom uľahčuje blízky nájazd na diaľnicu D1 a Pražský okruh.

Interiér 175,6 m², terasa 61 m², balkón 16 m², zastavaná plocha 107 m², záhrada 228 m², pozemok 335 m².



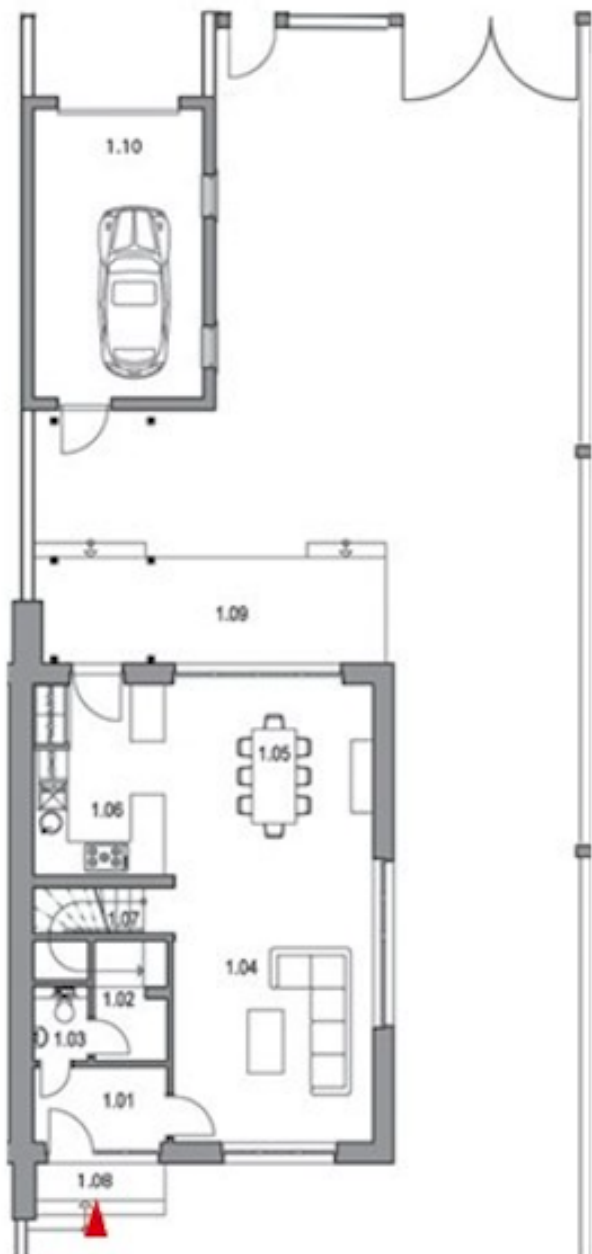


Rodinný dom 5+kk

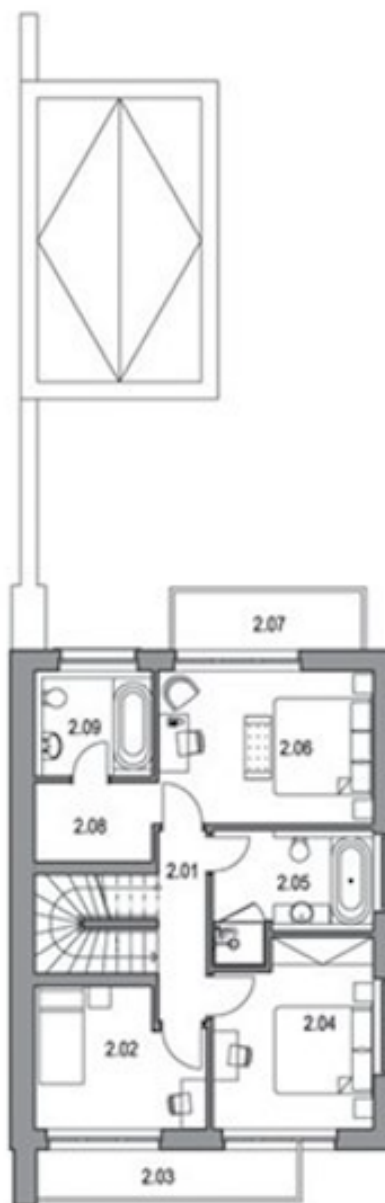
252 m², Praha 10, Benice, Jenská

Predané

PŮDORYS 1.NP / GROUND FLOOR



PŮDORYS 2.NP / FIRST FLOOR





Rodinný dom 5+kk

252 m², Praha 10, Benice, Jenská

Predané

PŮDORYS 3.NP / SECOND FLOOR

