



## Rodinný dom 5+kk

252 m<sup>2</sup>, Praha 10, Benice, Jenská

Predané





## Rodinný dom 5+kk

252 m<sup>2</sup>, Praha 10, Benice, Jenská

Predané

Celková plocha	252 m <sup>2</sup>
Pozemok	335 m <sup>2</sup>
Zastavaná plocha	107 m <sup>2</sup>
Záhrada	228 m <sup>2</sup>
Podlahová plocha	175 m <sup>2</sup>
Balkón	16 m <sup>2</sup>
Terasa	61 m <sup>2</sup>
Parkovanie	Áno
Garáž	Áno
Pivnica	-
PENB	B
Referenčné číslo	39352

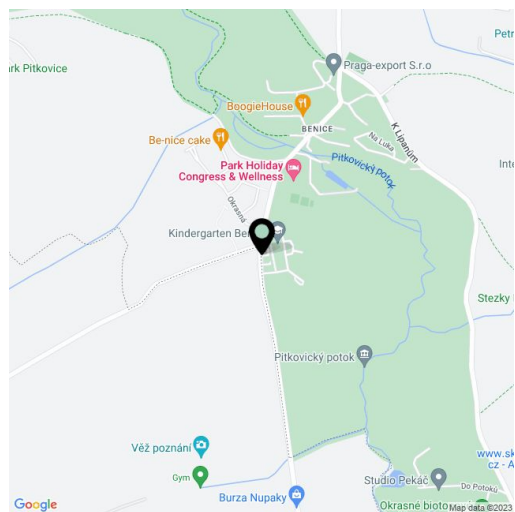
**Krajný radový rodinný dom s garážou, moderným svetlým interiérom, kvalitným vybavením a zavlažovanou záhradou je súčasťou rezidenčnej zástavby z r. 2013 zasadenej do pražskej časti Benice v susedstve prírodného parku Botič-Milíčov a neďaleko obchodno-zábavnej zóny v Čestliciach.**

Prízemie tvorí obytný priestor s kuchyňou, jedálňou a nadväzujúcou terasou a záhradou, ďalej predsieň prístupná cez vstupnú terasu, technická miestnosť s prípojkou na práčku/sušičku a schodisko na poschodie. Tu je hlavná spálňa s en-suite kúpeľňou a šatníkom, ďalšie 2 izby so vstupom na **balkón** a veľká centrálna kúpeľňa. V najvyššej úrovni je klimatizovaná spálňa s kúpeľňou a priestrannou terasou, z ktorej môže vzniknúť ďalšia miestnosť a interiérom sa tak rozšíri o ďalších cca 15-20 m<sup>2</sup>.

Podlahy sú drevené **dubové**, okná drevené s elektricky ovládanými žalúziami na najvyššom poschodí. Vykurovanie podlahovými konvektormi (v kúpeľniach vyhrievaná podlaha), zdrojom tepla je plynový kotol Vaillant. Kuchyňa nemeckej značky Nolte je vybavená spotrebičmi **Siemens**, súčasťou linky je aj **vinotéka**. Dom stráži alarm. Záhradu lemovanú živým plotom udržiava zavlažovací systém. Parkovanie je zabezpečené v garáži, ďalšie státie je na pozemku za elektricky ovládanou bránou.

Priamo v Beniciach funguje reštaurácia, fitness a wellness centrum s tenisovými kurtami, kúpalisko alebo knižnica. Ďalšia občianska vybavenosť (MŠ, ZŠ, ZUŠ, pošta) je v blízkych Kolovratoch. Susedné Čestlice ponúkajú široké nákupné možnosti i voľnočasové vyžitie, je tu aquapark aj rodinný zábavný park. Ďaleko nie je do vyhláseného **Průhonického parku** ani do rozľahlých lesov okolo Říčana. Kúsok od domu je autobusová zastávka so spojmi k železničnej zastávke Praha-Uhřetěves alebo k stanici metra Háje, jazdy autom uľahčuje blízky nájazd na diaľnicu D1 a Pražský okruh.

Interiér 175,6 m<sup>2</sup>, terasa 61 m<sup>2</sup>, balkón 16 m<sup>2</sup>, zastavaná plocha 107 m<sup>2</sup>, záhrada 228 m<sup>2</sup>, pozemok 335 m<sup>2</sup>.



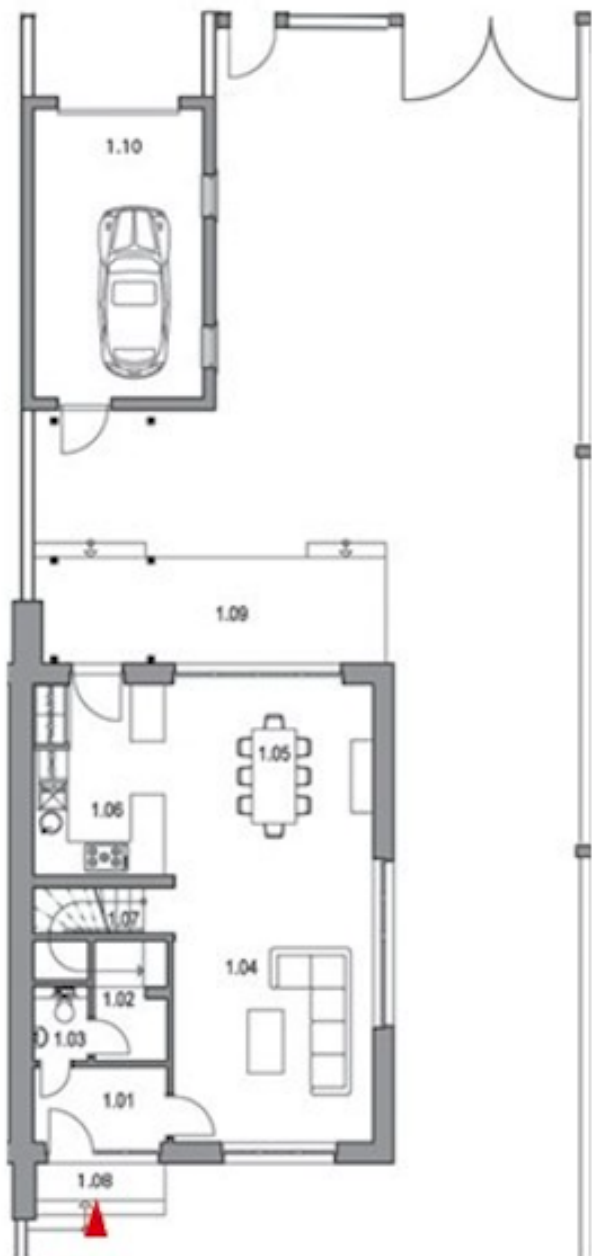


# Rodinný dom 5+kk

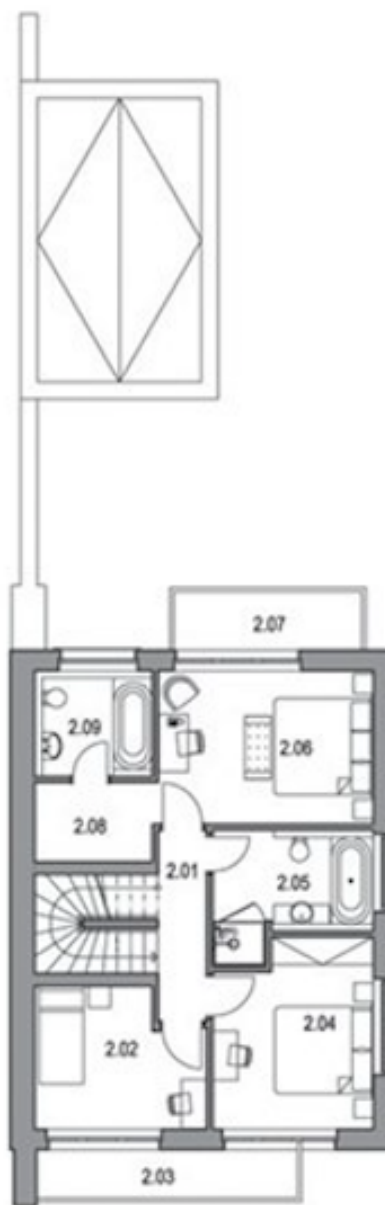
252 m<sup>2</sup>, Praha 10, Benice, Jenská

Predané

## PŮDORYS 1.NP / GROUND FLOOR



## PŮDORYS 2.NP / FIRST FLOOR





## Rodinný dom 5+kk

252 m<sup>2</sup>, Praha 10, Benice, Jenská

Predané

# PŮDORYS 3.NP / SECOND FLOOR

