



Rodinný dom 4+1

354 m², Praha-západ, Vrané nad Vltavou

Predané





Rodinný dom 4+1

354 m², Praha-západ, Vrané nad Vltavou

Predané

Celková plocha	354 m ²
Pozemok	750 m ²
Zastavaná plocha	278 m ²
Záhrada	473 m ²
Podlahová plocha	339 m ²
Balkón	15 m ²
Parkovanie	Áno
Garáž	Áno
Pivnica	-
PENB	D
Referenčné číslo	39570

Rodinný dom sa vzdušným svetlým interiérom a praktickou dispozíciou stojí obklopený upravenou juhovýchodnou záhradou v kludnej slepej ulici obce Vrané nad Vltavou, ležiacej v krásnej kopcovitej krajine na pravom brehu Vltavy neďaleko južného okraja Prahy.

Na prízemí sa nachádza vstupná hala presvetlená strešnými oknami, veľká obývacia izba prepojená s jedálňou a záhradou, presklenými dverami nadväzuje kuchyňa s oknom do záhrady. Ďalej je tu **sauna**, kúpeľňa a priestranný sklad so sprchovacím kútom a prípojkou na práčku. V podkroví sú 3 spálne a kúpeľňa s oknom a rohovou vaňou.

Dom bol postavený v roku 1997 za použitia kvalitných materiálov, interiér je vhodný na modernizáciu. Vykurovanie zabezpečuje tepelné čerpadlo (vzduch-vzduch) a **krb** na drevo. Parkovať možno v garáži s priamym vstupom do domu. Zatrávnenu **záhradu** zdobia ihličnaté aj listnaté solitéry, urastený živý plot zaisťuje dokonalé súkromie.

Perfektná lokalita pre rodinné bývanie – priamo pri materskej škole, necelých 10 minút chôdze od základnej školy. V dosahu je tiež zdravotné stredisko s praktickým lekárom, pediatrom aj zubárom, detské ihrisko, sokolovňa, pošta predajňa potravín a nádražie, odkiaľ sa dá pohodlne dostať do Prahy. Pri cestách autom je výhodou ľahké napojenie na Pražský okruh. Obec obklopujú husté lesy s mnohými prírodnými pamiatkami a rezerváciami, ktoré sú súčasťou prírodného parku Stred Čiech, na druhú stranu rieky je možné prejsť prievozom.

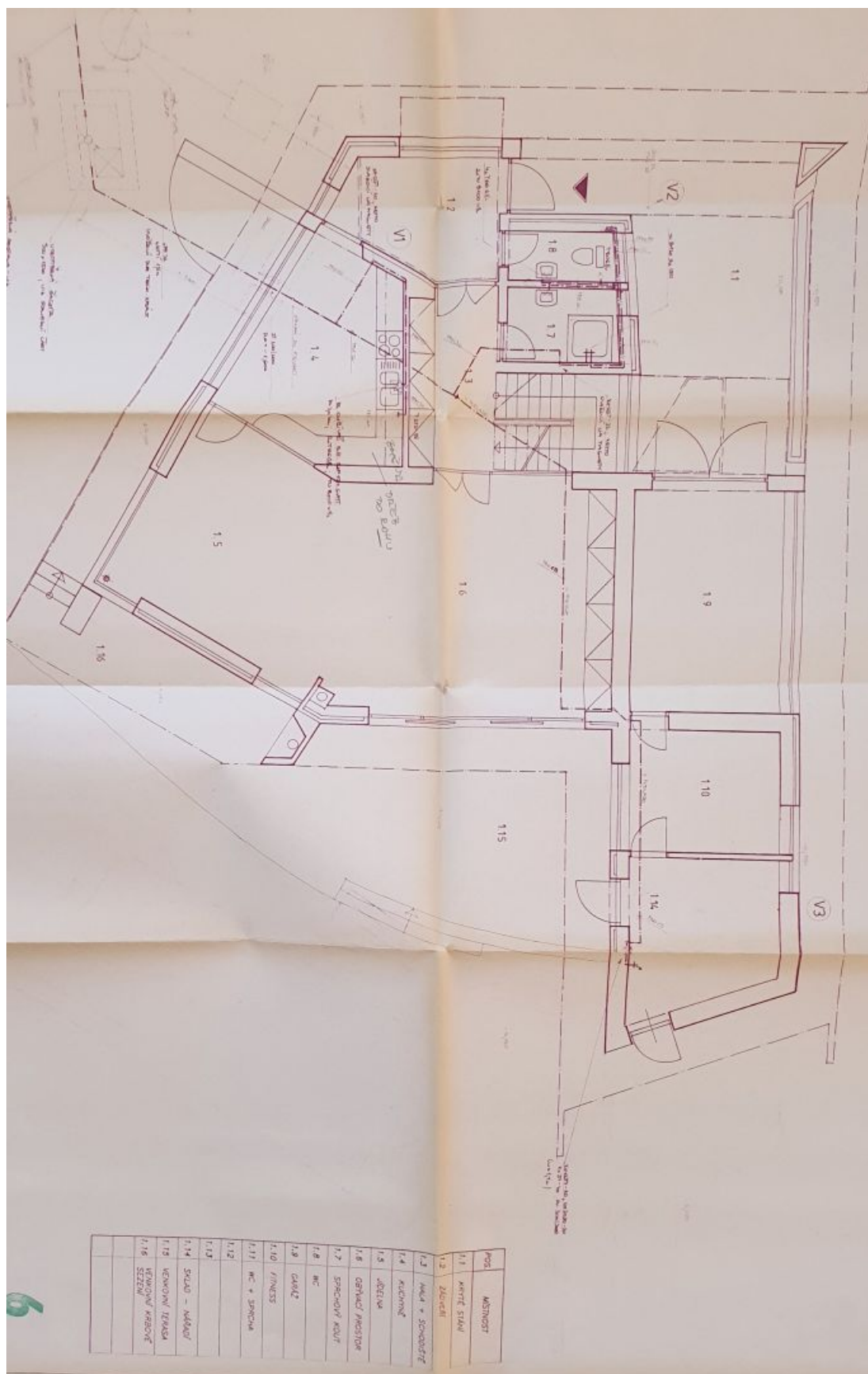
Interiér 339 m², zastavaná plocha 278 m², záhrada 473 m², pozemok 750 m².



Rodinný dom 4+1

354 m², Praha-západ, Vrané nad Vltavou

Predané

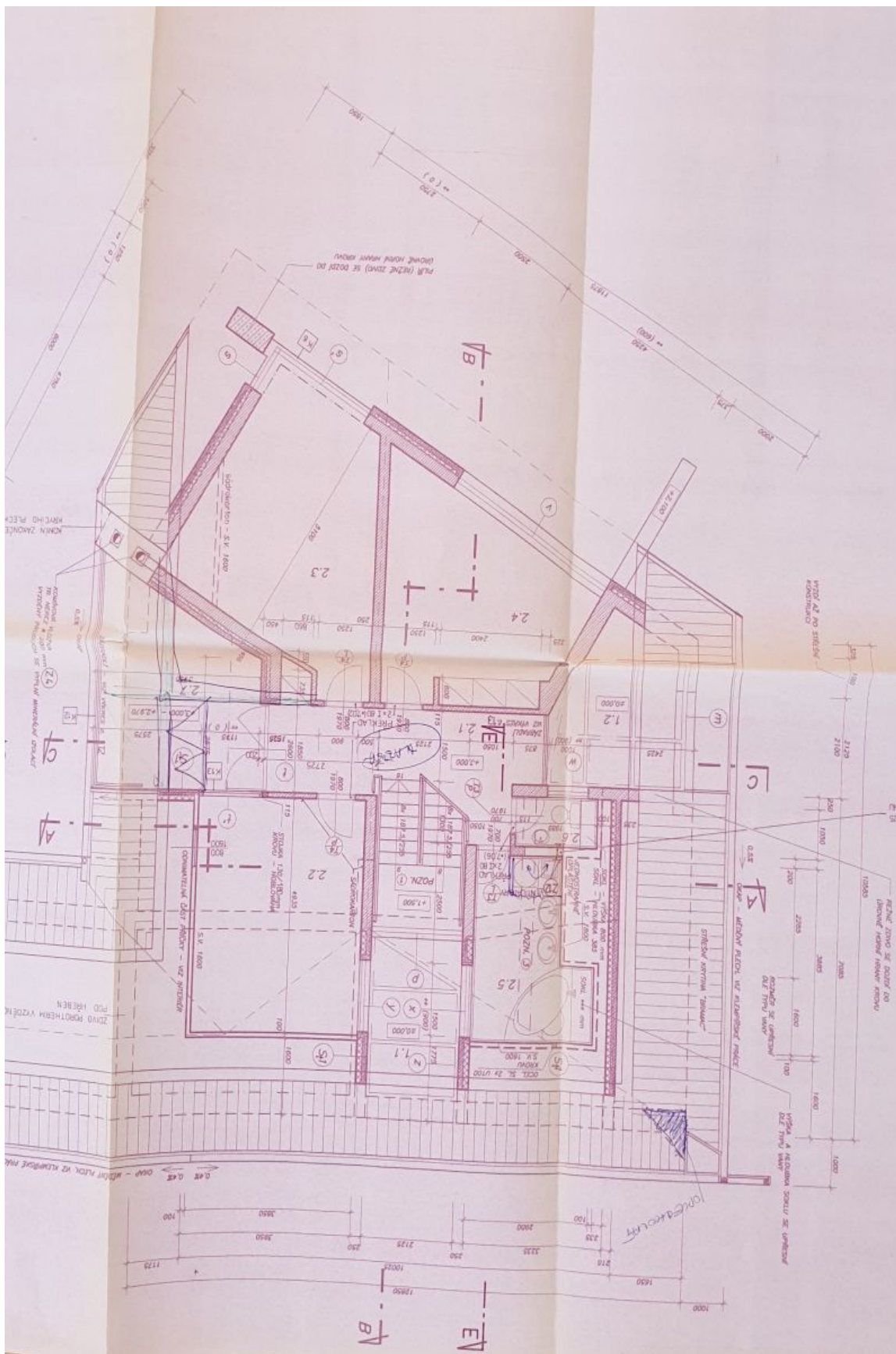




Rodinný dom 4+1

354 m², Praha-západ, Vrané nad Vltavou

Predané

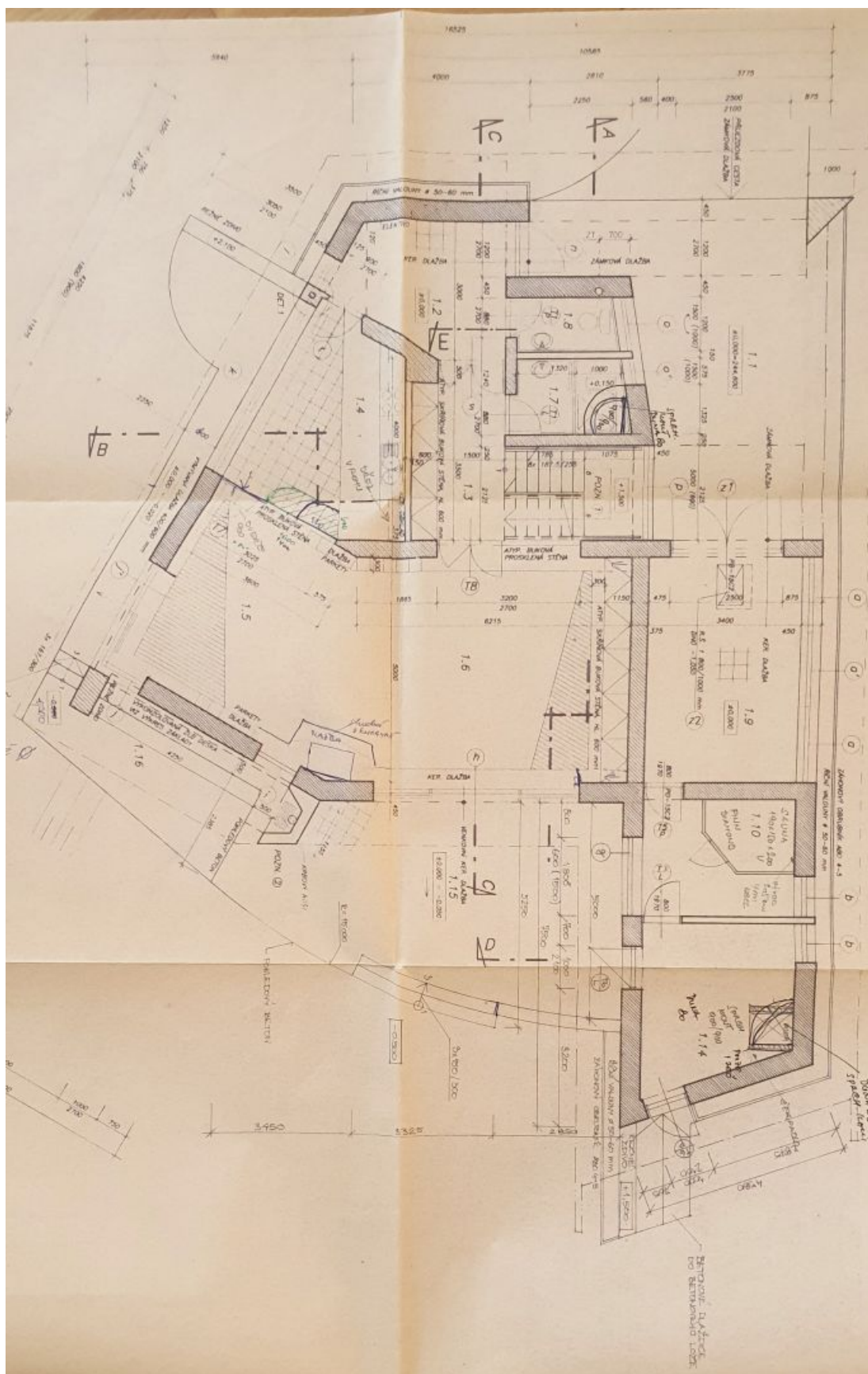




Rodinný dom 4+1

354 m², Praha-západ, Vrané nad Vltavou

Predané





Rodinný dom 4+1

354 m², Praha-západ, Vrané nad Vltavou

Predané

